



เรื่อง : การเบิกเงินสวัสดิการเกี่ยวกับการรักษาพยาบาล

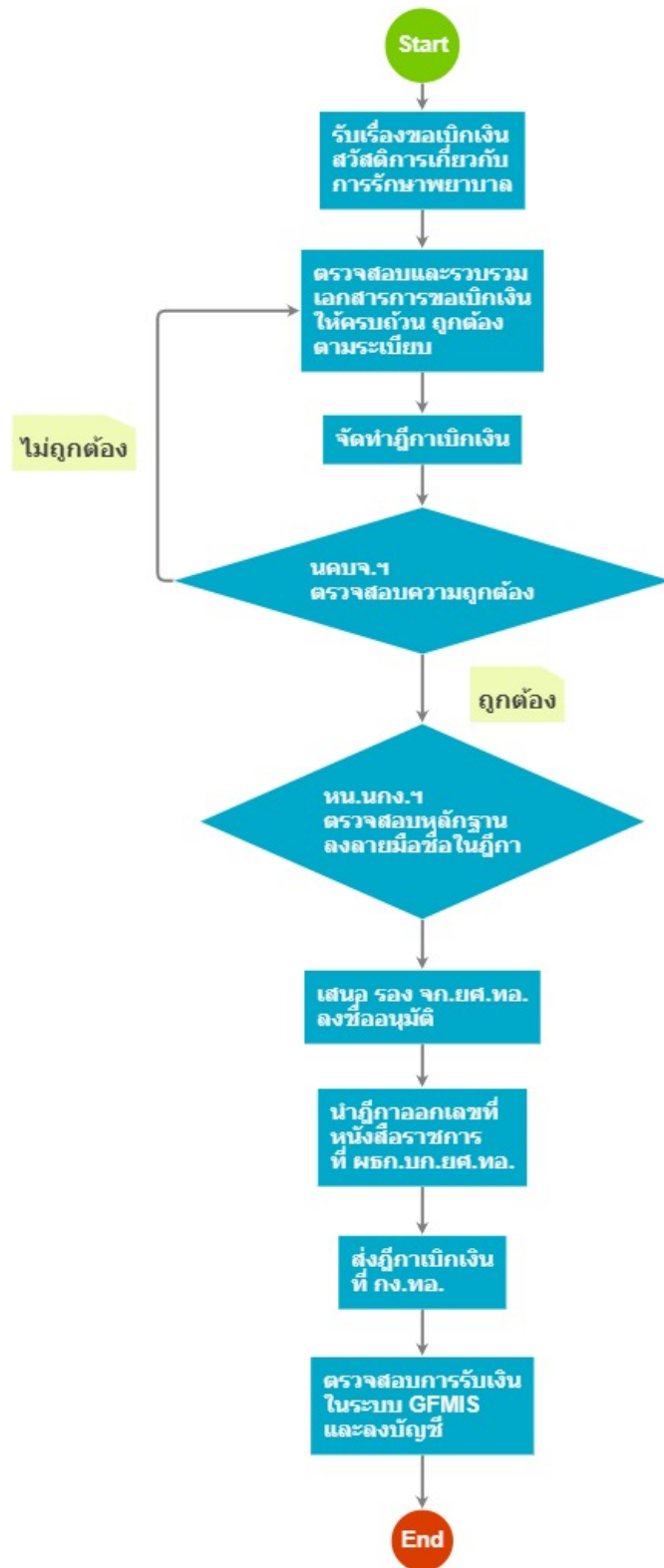
แก้ไข ปรับปรุงล่าสุดเมื่อ : 6/23/2021 5:03:14 PM

ผบ./หัวหน้า/ผู้ดูแล : ร.ท. ชัดชัย ชาวตร

งบประมาณ

- คำอธิบายลักษณะงาน/กิจกรรม ในชั้นตอนนี้
-
- จำนวนคนที่ใช้
-
- พัสดุ สิ่งของที่ต้องใช้
-
- งบประมาณ /เงินที่ต้องใช้
- ชื่องบประมาณ :
- จำนวนเงิน :บาท
- เวลา โดยเฉลี่ยที่ใช้ในชั้นตอนนี้

Workflow การทำงาน



กระบวนการงาน

1 . รับเรื่องขอเบิกเงิน สวัสดิการเกี่ยวกับ การรักษาพยาบาล

ผู้รับผิดชอบ

ร.ท. ชัดชัย ชาวดร

วิธีปฏิบัติ

➢ รับเรื่องขอเบิกเงินสวัสดิการเกี่ยวกับการรักษาพยาบาล

๑ ผู้รับมอบหมาย

ร.ท. ชัดชัย ชาวตร

๑ เวลาดำเนินการ

30.00 นาที

๑ ไฟล์แนบ/เอกสารประกอบ

๑ รายละเอียด

-

๑ ระเบียบ คำสั่ง ข้อบังคับ

-

พระราชกฤษฎีกาเงินสวัสดิการเกี่ยวกับการรักษาพยาบาล พ.ศ.๒๕๕๓.pdf

๑ องค์ความรู้ที่ใช้ในการทำงาน

-

ใบเบิกเงินสวัสดิการเกี่ยวกับการรักษาพยาบาล (แบบ ๗๑๓๑).pdf

๑ ข้อควรปฏิบัติ/ข้อควรระวัง

-

๑ ปัญหาที่พบในการทำงาน

-

๑ ผลงาน

-

2 . ตรวจสอบและรวบรวม เอกสารการขอเบิกเงิน ให้ครบถ้วน ถูกต้อง ตามระเบียบ

ผู้รับผิดชอบ

ร.ท. ชัดชัย ชาวตร

วิธีปฏิบัติ

➢ ตรวจสอบและรวบรวมเอกสารการขอเบิกเงินสวัสดิการเกี่ยวกับการรักษาพยาบาลให้ครบถ้วน ถูกต้องตามระเบียบ

๑ ผู้รับมอบหมาย

ร.ท. ชัดชัย ชาวตร

๑ เวลาดำเนินการ

1.00 ชั่วโมง

๑ ไฟล์แนบ/เอกสารประกอบ

๑ รายละเอียด

-

๑ ระเบียบ คำสั่ง ข้อบังคับ

-

พระราชกฤษฎีกาเงินสวัสดิการเกี่ยวกับการรักษาพยาบาล พ.ศ.๒๕๕๓.pdf

๑ องค์ความรู้ที่ใช้ในการทำงาน

-

ใบเบิกเงินสวัสดิการเกี่ยวกับการรักษาพยาบาล (แบบ ๗๑๓๑).pdf

๑ ข้อควรปฏิบัติ/ข้อควรระวัง

-

๑ ปัญหาที่พบในการทำงาน

-

๑ ผลงาน

-

3 . จัดทำฎีกาเบิกเงิน

ผู้รับผิดชอบ

ร.ท. ชัดชัย ชาวตร

วิธีปฏิบัติ

> จัดทำฎีกาเบิกเงินอื่น และหลักฐานประกอบการเบิกเงินอื่น

๑ ผู้รับมอบหมาย

ร.ท. ชัดชัย ชาวตร

๑ เวลาดำเนินการ

3.00 ชั่วโมง

๑ ไฟล์แนบ/เอกสารประกอบ

๑ รายละเอียด

-

๑ ระเบียบ คำสั่ง ข้อบังคับ

-

พระราชกฤษฎีกาเงินสวัสดิการเกี่ยวกับการรักษาพยาบาล พ.ศ.๒๕๕๓.pdf

- ๐ องค์ความรู้ที่ใช้ในการทำงาน

-

ใบเบิกเงินสวัสดิการเกี่ยวกับการรักษาพยาบาล (แบบ ๗๑๓๑).pdf

- ๐ ข้อควรปฏิบัติ/ข้อควรระวัง

-

- ๐ ปัญหาที่พบในการทำงาน

-

- ๐ ผลงาน

-

4 . นคบจ.๑ ตรวจสอบความถูกต้อง

ผู้รับผิดชอบ

ร.ท. ชัดชัย ชาวดร

วิธีปฏิบัติ

- > นคบจ.๑ ตรวจสอบความถูกต้องของหลักฐานประกอบการเบิกเงิน

- ๐ ผู้รับมอบหมาย

ร.ท. ชัดชัย ชาวดร

- ๐ เวลาดำเนินการ

1.00 ชั่วโมง

- ๐ ไฟล์แนบ/เอกสารประกอบ

- ๐ รายละเอียด

-

- ๐ ระเบียบ คำสั่ง ข้อบังคับ

-

พระราชกฤษฎีกาเงินสวัสดิการเกี่ยวกับการรักษาพยาบาล พ.ศ.๒๕๕๓.pdf

- ๐ องค์ความรู้ที่ใช้ในการทำงาน

-

ใบเบิกเงินสวัสดิการเกี่ยวกับการรักษาพยาบาล (แบบ ๗๑๓๑).pdf

- ๐ ข้อควรปฏิบัติ/ข้อควรระวัง

-
๐ ปัญหาที่พบในการทำงาน

-

๐ ผลงาน

-

5 . หน.นกง.๗ ตรวจสอบหลักฐาน ลงลายมือชื่อในฎีกา

ผู้รับผิดชอบ

ร.ท. ชัดชัย ชาวตร

วิธีปฏิบัติ

> หน.นกง.๗ ตรวจสอบหลักฐานประกอบการเบิกเงิน ลงลายมือชื่อในฎีกาเบิกเงินอื่น (กง.๑๐)

๐ ผู้รับมอบหมาย

ร.ท. ชัดชัย ชาวตร

๐ เวลาดำเนินการ

1.00 ชั่วโมง

๐ ไฟล์แนบ/เอกสารประกอบ

๐ รายละเอียด

-

๐ ระเบียบ คำสั่ง ข้อบังคับ

-

พระราชกฤษฎีกาเงินสวัสดิการเกี่ยวกับการรักษาพยาบาล พ.ศ.๒๕๕๓.pdf

๐ องค์ความรู้ที่ใช้ในการทำงาน

-

ใบเบิกเงินสวัสดิการเกี่ยวกับการรักษาพยาบาล (แบบ ๗๑๓๑).pdf

๐ ข้อควรปฏิบัติ/ข้อควรระวัง

-

๐ ปัญหาที่พบในการทำงาน

-

๐ ผลงาน

-

6 . เสนอ รong จก.ยศ.ทอ. ลงชื้ออนุมัติ

ผู้รับผิดชอบ

ร.ท. ชัดชัย ชาวดร

วิธีปฏิบัติ

> เสนอ รong จก.ยศ.ทอ. ลงชื้ออนุมัติให้จ่ายเงินได้

๑ ผู้รับมอบหมาย

ร.ท. ชัดชัย ชาวดร

๑ เวลาดำเนินการ

1.00 วัน

๑ ไฟล์แนบ/เอกสารประกอบ

๑ รายละเอียด

-

๑ ระเบียบ คำสั่ง ข้อบังคับ

-

พระราชกฤษฎีกาเงินสวัสดิการเกี่ยวกับการรักษาพยาบาล พ.ศ.๒๕๕๓.pdf

๑ องค์กรความรู้ที่ใช้ในการทำงาน

-

ใบเบิกเงินสวัสดิการเกี่ยวกับการรักษาพยาบาล (แบบ ๗๑๓๑).pdf

๑ ข้อควรปฏิบัติ/ข้อควรระวัง

-

๑ ปัญหาที่พบในการทำงาน

-

๑ ผลงาน

-

7 . นำฎีกาออกเลขที่ หนังสือราชการ ที่ ผธก.บก.ยศ.ทอ.

ผู้รับผิดชอบ

-

วิธีปฏิบัติ

> นำฎีกาออกเลขที่หนังสือราชการที่ ผธก.บก.ยศ.ทอ.

๑ ผู้รับมอบหมาย

ร.ท. ชัดชัย ชาวดร

- ๐ เวลาดำเนินการ
1.00 วัน
- ๐ ไฟล์แนบ/เอกสารประกอบ

- ๐ รายละเอียด
-
- ๐ ระเบียบ คำสั่ง ข้อบังคับ
-

พระราชกฤษฎีกาเงินสวัสดิการเกี่ยวกับการรักษาพยาบาล พ.ศ.๒๕๕๓.pdf

- ๐ องค์ความรู้ที่ใช้ในการทำงาน
-

ใบเบิกเงินสวัสดิการเกี่ยวกับการรักษาพยาบาล (แบบ ๗๑๓๑).pdf

- ๐ ข้อควรปฏิบัติ/ข้อควรระวัง
-

- ๐ ปัญหาที่พบในการทำงาน
-

- ๐ ผลงาน
-

8 . ส่งฎีกาเบิกเงิน ที่ กง.ทอ.

ผู้รับผิดชอบ

ร.ท. ชัดชัย ชาวดร

วิธีปฏิบัติ

- > ส่งฎีกาเบิกเงินที่ กง.ทอ.เพื่อจ่ายตรงเข้าระบบกรมบัญชีกลาง
 - ๐ ผู้รับมอบหมาย

ร.ท. ชัดชัย ชาวดร

- ๐ เวลาดำเนินการ
2.00 สัปดาห์
- ๐ ไฟล์แนบ/เอกสารประกอบ

- ๐ รายละเอียด

-
- ๑ ระเบียบ คำสั่ง ข้อบังคับ

-

พระราชกฤษฎีกาเงินสวัสดิการเกี่ยวกับการรักษาพยาบาล พ.ศ.๒๕๕๓.pdf

- ๑ องค์ความรู้ที่ใช้ในการทำงาน

-

ใบเบิกเงินสวัสดิการเกี่ยวกับการรักษาพยาบาล (แบบ ๗๑๓๑).pdf

- ๑ ข้อควรปฏิบัติ/ข้อควรระวัง

-

- ๑ ปัญหาที่พบในการทำงาน

-

- ๑ ผลงาน

-

9 . ตรวจสอบการรับเงิน ในระบบ GFMS และลงบัญชี

ผู้รับผิดชอบ

ร.ท. ชัดชัย ชาวตร

วิธีปฏิบัติ

- > ตรวจสอบการรับเงินในระบบ GFMS (รายงานการขอเบิกเงินคงคลัง ขบ.๐๒) นำมาลงบัญชีคุม พร้อมรับสำเนาฉบับ

- ๑ ผู้รับมอบหมาย

ร.ท. ชัดชัย ชาวตร

- ๑ เวลาดำเนินการ

1.00 ชั่วโมง

- ๑ ไฟล์แนบ/เอกสารประกอบ

- ๑ รายละเอียด

-

- ๑ ระเบียบ คำสั่ง ข้อบังคับ

-

พระราชกฤษฎีกาเงินสวัสดิการเกี่ยวกับการรักษาพยาบาล พ.ศ.๒๕๕๓.pdf

- ๑ องค์ความรู้ที่ใช้ในการทำงาน

-

ใบเบิกเงินสวัสดิการเกี่ยวกับการรักษาพยาบาล (แบบ ๗๑๓๑).pdf

๑ ข้อควรปฏิบัติ/ข้อควรระวัง

-

๑ ปัญหาที่พบในการทำงาน

-

๑ ผลงาน

-

เอกสารประกอบ

พระราชกฤษฎีกาเงินสวัสดิการเกี่ยวกับการรักษาพยาบาล พ.ศ.๒๕๕๓.pdf

ใบเบิกเงินสวัสดิการเกี่ยวกับการรักษาพยาบาล _แบบ ๗๑๓๑_.pdf