



## เรื่อง : บริการตอบคำถามและช่วยการค้นคว้า

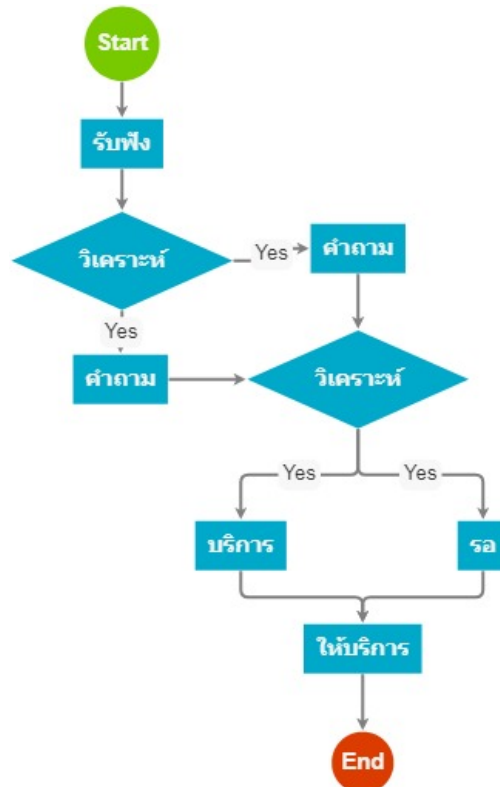
แก้ไข ปรับปรุงล่าสุดเมื่อ : 5/28/2021 8:57:56 AM

ผบ./หัวหน้า/ผู้ดูแล : ร.อ.หญิง พรธิดา ทรัพย์ปาน

### งบประมาณ

- คำอธิบายลักษณะงาน/กิจกรรม ในขั้นตอนนี้
- 
- จำนวนคนที่ใช้
- 
- พัสดุ สิ่งของที่ต้องใช้
- 
- งบประมาณ /เงินที่ต้องใช้  
    ชื่องบประมาณ : .....
- จำนวนเงิน : .....บาท
- เวลา โดยเฉลี่ยที่ใช้ในขั้นตอนนี้

### Workflow การทำงาน



### กระบวนการงาน

## 1 . รับฟัง

ผู้รับผิดชอบ

พ.อ.ท.หญิง นงนุช ทองฤทธิ

วิธีปฏิบัติ

-

## 2 . วิเคราะห์

ผู้รับผิดชอบ

พ.อ.ท.หญิง นงนุช ทองฤทธิ

วิธีปฏิบัติ

-

## 3 . คำถาม

ผู้รับผิดชอบ

พ.อ.ท.หญิง นงนุช ทองฤทธิ

วิธีปฏิบัติ

-

## 4 . คำถาม

ผู้รับผิดชอบ

ว่าที่ ร.อ.หญิง พจรินทร์ เกตุแก้ว

ร.อ.หญิง พรธิดา ทรัพย์ปาน

วิธีปฏิบัติ

-

## 5 . วิเคราะห์

ผู้รับผิดชอบ

ว่าที่ ร.อ.หญิง พจรินทร์ เกตุแก้ว

ร.อ.หญิง พรธิดา ทรัพย์ปาน

วิธีปฏิบัติ

-

## 6 . บริการ

ผู้รับผิดชอบ

ร.อ.หญิง พรรธิตา ทรัพย์ปาน

วิธีปฏิบัติ

-

## 7 . รอ

ผู้รับผิดชอบ

ว่าที่ ร.อ.หญิง พจรินทร์ เกตุแก้ว

ร.อ.หญิง พรรธิตา ทรัพย์ปาน

วิธีปฏิบัติ

-

## 8 . ให้บริการ

ผู้รับผิดชอบ

พ.อ.ท.หญิง นงนุช ทองฤทธิ

ร.อ.หญิง พรรธิตา ทรัพย์ปาน

วิธีปฏิบัติ

-

เอกสารประกอบ

---

-