



เรื่อง : การขอรับรางวัลบุคลากร ทอ.

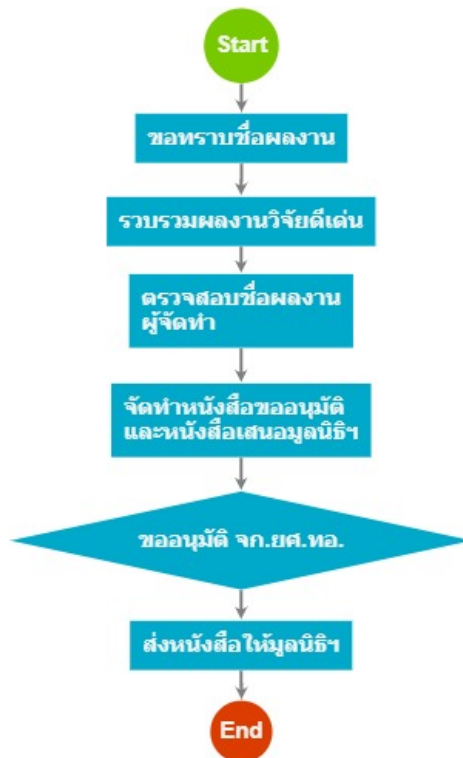
แก้ไข ปรับปรุงล่าสุดเมื่อ : 3/22/2021 2:17:31 PM

ผบ./หัวหน้า/ผู้ดูแล : น.ท.หญิง จินดา จันทร์อำรุง

งบประมาณ

- คำอธิบายลักษณะงาน/กิจกรรม ในขั้นตอนนี้
-
- จำนวนคนที่ใช้
-
- พัสดุ สิ่งของที่ต้องใช้
-
- งบประมาณ /เงินที่ต้องใช้
 ชื่องบประมาณ :
- จำนวนเงิน :บาท
- เวลา โดยเฉลี่ยที่ใช้ในขั้นตอนนี้

Workflow การทำงาน



กระบวนการงาน

1 . ขอทราบชื่อผลงาน

ผู้รับผิดชอบ

น.ท.หญิง จินดา จันทร์อำรุง

วิธีปฏิบัติ

➢ จัดทำหนังสือเสนอ วทอ.๑ และ รร.สธ.ทอ.๑ ขอให้ส่งผลงานเอกสารวิจัยดีเด่น

๑ ผู้รับมอบหมาย

พ.อ.หญิง นิชาภา เนื่องนัยสา

จ.อ. ชัยชนะ อัจฉำ

๑ เวลาดำเนินการ

2.00 วัน

๑ ไฟล์แนบ/เอกสารประกอบ

๑ รายละเอียด

-

๑ ระเบียบ คำสั่ง ข้อบังคับ

-

๑ องค์ความรู้ที่ใช้ในการทำงาน

-

๑ ข้อควรปฏิบัติ/ข้อควรระวัง

-

๑ ปัญหาที่พบในการทำงาน

-

๑ ผลงาน

-

2 . รวบรวมผลงานวิจัยดีเด่น

ผู้รับผิดชอบ

น.ท.หญิง จินดา จันทร์อำรุง

วิธีปฏิบัติ

➢ ตรวจสอบเอกสารประกอบหนังสือ ลงทะเบียนรับหนังสือ และรวบรวมผลงานจาก วทอ.๑ และ รร.สธ.ทอ.๑

๑ ผู้รับมอบหมาย

พ.อ.หญิง นิชาภา เนื่องนัยสา

จ.อ. ชัยชนะ อัจฉำ

- ๑ เวลาดำเนินการ
2.00 วัน
- ๑ ไฟล์แนบ/เอกสารประกอบ
- ๑ รายละเอียด
-
- ๑ ระเบียบ คำสั่ง ข้อบังคับ
-
- ๑ องค์ความรู้ที่ใช้ในการทำงาน
-
- ๑ ข้อควรปฏิบัติ/ข้อควรระวัง
-
- ๑ ปัญหาที่พบในการทำงาน
-
- ๑ ผลงาน
-

3 . ตรวจสอบชื่อผลงาน ผู้จัดทำ

ผู้รับผิดชอบ

น.ท.หญิง จินดา จันทร์อำรุง

วิธีปฏิบัติ

- ตรวจสอบชื่อผลงาน ผู้จัดทำ บทความย่อ ชื่อหลักสูตร รุ่นที่ ปีการศึกษา และเล่มเอกสารวิจัยฉบับสมบูรณ์
 - ๑ ผู้รับมอบหมาย

พ.อ.หญิง นิชาภา เนื่องนัยสา

จ.อ. ชัยชนะ อัจฉำ

- ๑ เวลาดำเนินการ
- ๑ ไฟล์แนบ/เอกสารประกอบ
- ๑ รายละเอียด
-

- ระเบียบ คำสั่ง ข้อบังคับ
-
- องค์ความรู้ที่ใช้ในการทำงาน
-
- ข้อควรปฏิบัติ/ข้อควรระวัง
-
- ปัญหาที่พบในการทำงาน
-
- ผลงาน
-

4 . จัดทำหนังสือขออนุมัติ และหนังสือเสนอมูลนิธิฯ

ผู้รับผิดชอบ

น.ท.หญิง จินดา จันทร์อำรุง

วิธีปฏิบัติ

› จัดทำหนังสือขออนุมัติ จก.ยศ.ทอ. จัดทำหนังสือเรียน ประธานมูลนิธิบุพการี ทอ. บรรจุชุดเอกสารประกอบให้ครบถ้วน

- ผู้รับมอบหมาย

พ.อ.หญิง นิชาภา เนื่องนัยสา

จ.อ. ชัยชนะ อาจอำ

- เวลาดำเนินการ
- 2.00 วัน
- ไฟล์แนบ/เอกสารประกอบ
- รายละเอียด
-
- ระเบียบ คำสั่ง ข้อบังคับ
-
- องค์ความรู้ที่ใช้ในการทำงาน
-
- ข้อควรปฏิบัติ/ข้อควรระวัง
-
- ปัญหาที่พบในการทำงาน

-

๑ ผลงาน

-

5 . ขออนุมัติ จก.ยศ.ทอ.

ผู้รับผิดชอบ

น.ท.หญิง จินดา จันทร์อำรุง

วิธีปฏิบัติ

> ขออนุมัติ จก.ยศ.ทอ. เพื่อส่งผลงานวิจัยฯ และลงชื่อในหนังสือเรียน ประธานมูลนิธิพุททारी ทอ.

๑ ผู้รับมอบหมาย

พ.อ.หญิง นิชาภา เนื่องนัยสา

จ.อ. ชัยชนะ อัจฉำ

๑ เวลาดำเนินการ

๑ ไฟล์แนบ/เอกสารประกอบ

๑ รายละเอียด

-

๑ ระเบียบ คำสั่ง ข้อบังคับ

-

๑ องค์กรความรู้ที่ใช้ในการทำงาน

-

๑ ข้อควรปฏิบัติ/ข้อควรระวัง

-

๑ ปัญหาที่พบในการทำงาน

-

๑ ผลงาน

-

6 . ส่งหนังสือให้มูลนิธิฯ

ผู้รับผิดชอบ

น.ท.หญิง จินดา จันทร์อำรุง

วิธีปฏิบัติ

> ส่งหนังสือเรียน ประธานมูลนิธิบุพการี ทอ.

๑ ผู้รับมอบหมาย

พ.อ.หญิง ณิชากา เนื่องนัยสา

จ.อ. ชัยชนะ อาจอำ

๑ เวลาดำเนินการ

1.00 วัน

๑ ไฟล์แนบ/เอกสารประกอบ

๑ รายละเอียด

-

๑ ระเบียบ คำสั่ง ข้อบังคับ

-

๑ องค์ความรู้ที่ใช้ในการทำงาน

-

๑ ข้อควรปฏิบัติ/ข้อควรระวัง

-

๑ ปัญหาที่พบในการทำงาน

-

๑ ผลงาน

-

เอกสารประกอบ

-