



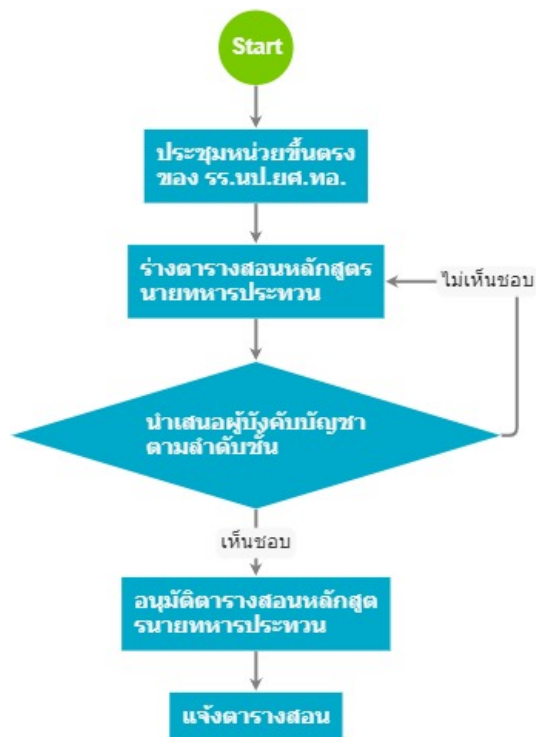
# เรื่อง : ตารางสอนหลักสูตร นป.

แก้ไข ปรับปรุงล่าสุดเมื่อ : 6/18/2021 4:36:54 PM

## งบประมาณ

- คำอธิบายลักษณะงาน/กิจกรรม ในขั้นตอนนี้
- 
- จำนวนคนที่ใช้
- 
- พัสดุ สิ่งของที่ต้องใช้
- 
- งบประมาณ /เงินที่ต้องใช้  
    ซึ่งงบประมาณ : .....
- จำนวนเงิน : .....บาท
- เวลา โดยเฉลี่ยที่ใช้ในขั้นตอนนี้

## Workflow การทำงาน



## กระบวนการงาน

### 1 . แจ้งตารางสอน

## ผู้รับผิดชอบ

-

## วิธีปฏิบัติ

> ประชุมหน่วยขึ้นตรง ของ รร.นป.ยศ.ทอ.

๑ ผู้รับผิดชอบ

ร.ต.หญิง ศศิประภา สอนเกตุ

๑ เวลาดำเนินการ

ชั่วโมง

๑ ไฟล์แนบ/เอกสารประกอบ

๑ รายละเอียด

(๑) การประชุม แผนงานและนโยบาย เพื่อแจ้งกำหนดโครงการศึกษาประจำปีงบประมาณแก่ คณะครูและ กำลังพล หน่วยขึ้นตรง ของ รร.นป.ยศ.ทอ.

(๒) รับนโยบายจากผู้บังคับบัญชา เกี่ยวกับกำหนดการ ช่วงเวลาและแผนการดำเนินการ ในการจัดการกิจกรรมเรียนการสอนและกิจกรรมการฝึกศึกษาต่างๆของหลักสูตรนายทหารประทวน

๑ ระเบียบ คำสั่ง ข้อบังคับ

-

๑ องค์ความรู้ที่ใช้ในการทำงาน

(๑) ความรู้เกี่ยวกับการชี้แจงช่วงเวลาที่เหมาะสมในการจัดกิจกรรมต่างๆ สำหรับผู้บังคับบัญชา

(๒) ความรู้เรื่องของวันหยุดราชการ และการคาดการณ์วันหยุดพิเศษ

๑ ข้อควรปฏิบัติ/ข้อควรระวัง

-

๑ ปัญหาที่พบในการทำงาน

-

๑ ผลงาน

บันทึกรายงานการประชุม ในส่วนของแผนการศึกษา

## 2 . ประชุมหน่วยขึ้นตรง ของ รร.นป.ยศ.ทอ.

## ผู้รับผิดชอบ

-

## วิธีปฏิบัติ

> ร่างตารางสอนหลักสูตรนายทหารประทวน

๑ ผู้รับผิดชอบ

ร.ต.หญิง ศศิประภา สอนเกตุ

๑ เวลาดำเนินการ

วัน

๐ ไฟล์แนบ/เอกสารประกอบ

๐ รายละเอียด

- (๑) ร่างตารางสอนหลักสูตรนายทหารประทวนชั้นพันจ่าอากาศ โดย ตรวจสอบรายวิชาที่กำหนดไว้ในหลักสูตร และจำนวนชั่วโมงของแต่ละรายวิชาทั้งหมด
- (๒) กำหนดจำนวนชั่วโมงและจำนวนวันการศึกษาตลอดหลักสูตร ควบคู่กับปฏิทินประจำปี ปฏิทินกองทัพอากาศ และ กำหนดวันหยุดราชการและวันระดับธงชาติประจำปี ของ สบ.ทอ.
- (๓) กำหนดรายวิชาในการจัดการเรียนการสอนให้ครบถ้วนและเรียงตามลำดับตามหมวดวิชา
- (๔) กำหนดการสอบวัดผลความรู้ความเข้าใจ ในหมวดวิชาการภาคทฤษฎี และการทดสอบความรู้ความสามารถ ภาคปฏิบัติ ในหมวดวิชาการทหาร
- (๕) กำหนดกิจกรรม ในส่วนของการฝึกภาคสนามให้มีความเหมาะสมกับช่วงเวลาในการจัดการฝึกศึกษาของหลักสูตร
- (๖) กำหนดกิจกรรมเสริมหลักสูตร อื่นๆ เช่น การรับบริจาคโลหิต, โครงการจิตสาธารณะ บำเพ็ญประโยชน์เพื่อชุมชนและสังคม ตามวันเวลาที่เหมาะสม
- (๖) กำหนดวันเวลาในกิจกรรมศึกษาดูงานตามได้รับสั่งการนโยบายจากผู้บังคับบัญชา ในการประชุม
- (๗) จัดพิมพ์ร่างตารางสอนหลักสูตรนายทหารประทวน เป็นเอกสาร
- (๘) นำเสนอผู้บังคับบัญชาเพื่อพิจารณาความเหมาะสม

๐ ระเบียบ คำสั่ง ข้อบังคับ

หลักสูตรนายทหารประทวน ปี ๒๕๕๙

๐ องค์ความรู้ที่ใช้ในการทำงาน

- (๑) ความรู้เรื่องปฏิทินประจำปี ปฏิทินกองทัพอากาศ และ กำหนดวันหยุดราชการและวันระดับธงชาติประจำปี ของ สบ.ทอ.
- (๒) การคาดการณ์วันหยุดกรณีพิเศษ วันหยุดต่อเนื่อง
- (๓) ความรู้เกี่ยวกับหมวดวิชา /เวลาการศึกษา /จำนวนหน่วยกิต ของหลักสูตรนายทหารประทวน
- (๔) ความรู้เกี่ยวกับการใช้งานโปรแกรม microsoft excel

๐ ข้อควรปฏิบัติ/ข้อควรระวัง

- (๑) การจัดตารางสอน ควรกำหนดวันเวลาในการจัดกิจกรรมการเรียนการสอน และการฝึกศึกษาตลอดหลักสูตรให้รองรับการเปลี่ยนแปลงแก้ไข และมีการยืดหยุ่นได้
- (๒) ควรมี ร่างแผนสำรอง กรณี ความเหมาะสม การศึกษาดูงานนอกที่ตั้ง
- (๓) กิจกรรมที่เป็นการปฏิบัติ กิจกรรมเสริมหลักสูตรหรือบรรยายพิเศษ ควรจัดให้อยู่ในช่วงเวลาที่ไม่ส่งผลกระทบต่อจัดการเรียนการสอนวิชาบังคับ ภาคทฤษฎีและปฏิบัติ
- (๔) กิจกรรมบริจาคโลหิต ควรกำหนดให้อยู่ในช่วงเช้า
- (๕) ตรวจสอบความถูกต้องเกี่ยวกับวันหยุดราชการและวันหยุดพิเศษ

๐ ปัญหาที่พบในการทำงาน

ช่วงที่เหมาะสม สำหรับการจัดกิจกรรมการเรียนการสอนและการฝึกศึกษาที่มีความต่อเนื่อง มักจะเป็นช่วงวันหยุด

๐ ผลงาน

ตารางสอนหลักสูตรนายทหารประทวน ฉบับร่าง

### 3 . อนุมัติตารางสอนหลักสูตรนายทหารประทวน

ผู้รับผิดชอบ

-

วิธีปฏิบัติ

> นำเสนอผู้บังคับบัญชา ตามลำดับชั้น

๑ ผู้รับมอบหมาย

ร.ต.หญิง ศศิประภา สอนเกตุ

๑ เวลาดำเนินการ

วัน

๑ ไฟล์แนบ/เอกสารประกอบ

๑ รายละเอียด

(๑) นำเสนอ ร่างตารางสอนหลักสูตรนายทหารประทวน ต่อหัวหน้าแผนการศึกษา รร.น.ป.ยศ.ทอ. เพื่อรับการตรวจสอบและนโยบายปรับเปลี่ยนเพื่อความถูกต้องเหมาะสม

(๒) ดำเนินการแก้ไข เปลี่ยนแปลง ร่างตารางสอนหลักสูตรนายทหารประทวนตามนโยบายสั่งการ

(๓) จัดพิมพ์ร่างตารางสอนหลักสูตรนายทหารประทวน ฉบับแก้ไข

(๔) นำเรียนผู้บังคับบัญชา เพื่อการตรวจสอบและเห็นชอบอนุมัติให้ดำเนินการต่อไป

๑ ระเบียบ คำสั่ง ข้อบังคับ

-

๑ องค์ความรู้ที่ใช้ในการทำงาน

(๑) การชี้แจงเหตุผลความเหมาะสมเกี่ยวกับกำหนดวันเวลาในการจัดกิจกรรมการเรียนการสอน และการฝึกศึกษาของหลักสูตร กรณีผู้บังคับบัญชามีข้อสงสัย

(๒) ความรู้เกี่ยวกับหมวดวิชา /เวลาการศึกษา /จำนวนหน่วยกิต ของหลักสูตรนายทหารประทวน

(๓) ความรู้เกี่ยวกับการใช้งานโปรแกรม microsoft excel

๑ ข้อควรปฏิบัติ/ข้อควรระวัง

-

๑ ปัญหาที่พบในการทำงาน

-

๑ ผลงาน

ตารางสอนหลักสูตรนายทหารประทวน ฉบับแก้ไข

#### 4 . นำเสนอผู้บังคับบัญชา ตามลำดับชั้น

ผู้รับผิดชอบ

-

วิธีปฏิบัติ

> อนุมัติตารางสอนหลักสูตรนายทหารประทวน

๑ ผู้รับมอบหมาย

ร.ต.หญิง ศศิประภา สอนเกตุ

๐ เวลาดำเนินการ

วัน

๐ ไฟล์แนบ/เอกสารประกอบ

๐ รายละเอียด

(๑) จัดทำตารางสอนหลักสูตรนายทหารประทวนชั้นพันจ่าอากาศ  
หลังจากที่ได้รับการตรวจสอบและเห็นชอบจากผู้บังคับบัญชา

(๒) จัดพิมพ์ตารางสอนหลักสูตรนายทหารประทวนชั้นพันจ่าอากาศ เป็นเอกสารหนังสือ

(๓) นำเรียนผู้บังคับบัญชาเพื่อพิจารณาเห็นชอบอนุมัติใช้ตารางสอนหลักสูตรนายทหารประทวน ชั้นพันจ่าอากาศ

๐ ระเบียบ คำสั่ง ข้อบังคับ

-

๐ องค์ความรู้ที่ใช้ในการทำงาน

(๑) ความรู้เกี่ยวกับงานสารบรรณ

๐ ข้อควรปฏิบัติ/ข้อควรระวัง

-

๐ ปัญหาที่พบในการทำงาน

-

๐ ผลงาน

ตารางสอนหลักสูตรนายทหารประทวน ฉบับสมบูรณ์

## 5 . ร่างตารางสอนหลักสูตรนายทหารประทวน

ผู้รับผิดชอบ

-

วิธีปฏิบัติ

> แจงตารางสอน

๐ ผู้รับมอบหมาย

ร.ต.หญิง ศศิประภา สอนเกตุ

๐ เวลาดำเนินการ

วัน

๐ ไฟล์แนบ/เอกสารประกอบ

๐ รายละเอียด

(๑) แจงตารางสอนหลักสูตรนายทหารประทวน ให้กำลังพลหน่วยขึ้นตรงของ รร.น.ป.ย.ศ.ทอ.รับทราบ โดยจัดทำสำเนาแจกจ่าย

(๒) ติดต่อประสานอาจารย์ ผู้บรรยาย เพื่อแจ้งกำหนดการจัดกิจกรรมการเรียนการสอนในแต่ละวิชา

(๓) ให้อาจารย์ หรือผู้รับผิดชอบจัดเก็บตารางสอนต้นฉบับ สำหรับการเปลี่ยนแปลงแก้ไข ในกรณี  
ผู้สอนไม่สามารถดำเนินการจัดการเรียนการสอนได้ ตามกำหนด

(๔) หากมีการเปลี่ยนแปลงให้ดำเนินการแก้ไขตารางสอน ติดต่อประสานอาจารย์ผู้สอน ผู้บรรยายในวิชาที่จะมีการแลกเปลี่ยน  
เพื่อเรียนชี้แจงสาเหตุความจำเป็น และแจ้งกำหนดวันเวลาที่แลกเปลี่ยนให้ทราบ

(๕) แจ้งกำลังพลหน่วยขึ้นตรงของ รร.น.ป.ยศ.ทอ.รับทราบ ในการเปลี่ยนแปลงตารางสอน ต่อไป

๐ ระเบียบ คำสั่ง ข้อบังคับ

-

๐ องค์ความรู้ที่ใช้ในการทำงาน

(๑) การพิจารณาความอาวุโสและความเหมาะสมในการแลกเปลี่ยนกำหนดการวิชาที่จะเปลี่ยนแปลง

(๒) การตรวจสอบ ความรอบคอบ ความเหมาะสมในการเปลี่ยนแปลงแก้ไขตารางสอน

๐ ข้อควรปฏิบัติ/ข้อควรระวัง

(๑) หากมีการเปลี่ยนแปลงตารางสอน ให้แจ้งกำลังพลหน่วยขึ้นตรงของ รร.น.ป.ยศ.ทอ.รับทราบ ทันที

(๒) การเปลี่ยนแปลงกำหนดการเรียนการสอนในวิชาใดก็ตาม ให้พิจารณาตรวจสอบว่า  
กำหนดการวันเวลาที่มีการเปลี่ยนแปลงนั้น มีผลต่อกำหนดการวัดและประเมินความรู้ความเข้าใจหรือไม่

๐ ปัญหาที่พบในการทำงาน

(๑) อาจารย์ผู้สอน ผู้บรรยาย มีภารกิจงานในภายหลัง ทำให้ไม่สามารถดำเนินการจัดการเรียนการสอนตามกำหนดการเดิมได้  
จึงมีการเปลี่ยนแปลงอยู่บ่อยครั้ง

(๒) นโยบายจาก กพ.ทอ. และสั่งการจากผู้บังคับบัญชา เกี่ยวกับการเปลี่ยนแปลงโครงการการศึกษา ทำให้ต้องมีการเลื่อน ปรับ  
หลักสูตรต่างๆ ที่ได้กำหนดไว้

๐ ผลงาน

-