



---

เรื่อง : ปี 63 งานการรักษาความปลอดภัย  
และการควบคุมดูแลอาคารสถานที่และเครื่องมือเครื่องใช้

แก้ไข ปรับปรุงล่าสุดเมื่อ : 3/22/2021 2:17:41 PM

ผบ./หัวหน้า/ผู้ดูแล : น.ท. วันเฉลิม เจริญรัตน์

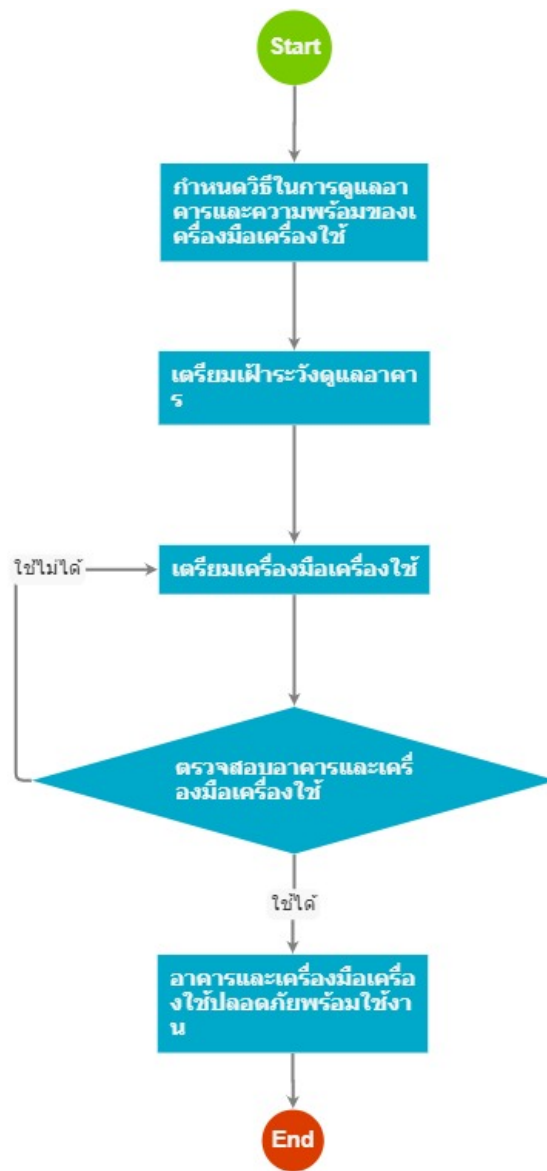
*งบประมาณ*

---

- คำอธิบายลักษณะงาน/กิจกรรม ในชั้นตอนนี้
- 
- จำนวนคนที่ใช้
- 
- พัสดุ สิ่งของที่ต้องใช้
- 
- งบประมาณ /เงินที่ต้องใช้  
    ชื่องบประมาณ : .....
- จำนวนเงิน : .....บาท
- เวลา โดยเฉลี่ยที่ใช้ในชั้นตอนนี้

*Workflow การทำงาน*

---



## กระบวนการงาน

### 1 . กำหนดวิธีในการดูแลอาคารและความพร้อมของเครื่องมือเครื่องใช้

ผู้รับผิดชอบ

น.ท. วันเฉลิม เจริญรื่น

วิธีปฏิบัติ

- > กำหนดวิธีในการดูแลอาคารและความพร้อมของเครื่องมือเครื่องใช้
  - o ผู้รับมอบหมาย

น.ท. วันเฉลิม เจริญรื่น

- o เวลาดำเนินการ  
24.00 ชั่วโมง
- o ไฟล์แนบ/เอกสารประกอบ

- ๐ รายละเอียด
  1. กำหนดการปฏิบัติรองรับแผนป้องกันอัคคีภัย
  2. กำหนดการปฏิบัติรองรับระเบียบการรักษาความปลอดภัย
  3. กำหนดการปฏิบัติรองรับระเบียบ ยศ.ทอ.ว่าด้วยการรักษาการณ์ พ.ศ.๒๕๖๑
- ๐ ระเบียบ คำสั่ง ข้อบังคับ
  -
- ๐ องค์ความรู้ที่ใช้ในการทำงาน
  -
- ๐ ข้อควรปฏิบัติ/ข้อควรระวัง
  -
- ๐ ปัญหาที่พบในการทำงาน
  -
- ๐ ผลงาน
  -

## 2 . เตรียมเผ่าระวังดูแลอาคาร

### ผู้รับผิดชอบ

น.ท. วันเฉลิม เจริญรื่น

### วิธีปฏิบัติ

#### ๑ เตรียมเผ่าระวังดูแลอาคาร

##### ๐ ผู้รับมอบหมาย

พ.อ.อ. อภิสิตธิ์ เปรมไธสง

พ.อ.ต. รัฐพล สุขอย

จ.ท. สราวุธ ธรรมนิยม

##### ๐ เวลาดำเนินการ

24.00 ชั่วโมง

##### ๐ ไฟล์แนบ/เอกสารประกอบ

##### ๐ รายละเอียด

1. แต่งตั้ง จนท.และผู้รับผิดชอบเพื่อป้องกันและการปฏิบัติเมื่อเกิดเพลิงไหม้อาคาร รร.นฝ.ยศ.ทอ.
2. แต่งตั้ง น.สัญญาบัตร และ จนท.รับผิดชอบงานนิรภัยภาคพื้น

##### ๐ ระเบียบ คำสั่ง ข้อบังคับ

-

๑ องค์ความรู้ที่ใช้ในการทำงาน

-

๑ ข้อควรปฏิบัติ/ข้อควรระวัง

-

๑ ปัญหาที่พบในการทำงาน

-

๑ ผลงาน

-

### 3 . อาคารและเครื่องมือเครื่องใช้ปลอดภัยพร้อมใช้งาน

ผู้รับผิดชอบ

น.ท. วันเฉลิม เจริญรื่น

วิธีปฏิบัติ

> เตรียมเครื่องมือเครื่องใช้

๑ ผู้รับมอบหมาย

น.ท. วันเฉลิม เจริญรื่น

๑ เวลาดำเนินการ

24.00 ชั่วโมง

๑ ไฟล์แนบ/เอกสารประกอบ

๑ รายละเอียด

- น.สัญญาบัตร และ จนท.รับผิดชอบงานนิรภัยภาคพื้น ตรวจสอบสภาพความพร้อมอุปกรณ์เครื่องมือเครื่องใช้ประจำเดือน

๑ ระเบียบ คำสั่ง ข้อบังคับ

-

๑ องค์ความรู้ที่ใช้ในการทำงาน

-

๑ ข้อควรปฏิบัติ/ข้อควรระวัง

-

๑ ปัญหาที่พบในการทำงาน

-

๑ ผลงาน

-

## 4 . ตรวจสอบอาคารและเครื่องมือเครื่องใช้

### ผู้รับผิดชอบ

น.ท. วันเฉลิม เจริญรื่น

### วิธีปฏิบัติ

#### > ตรวจสอบอาคารและเครื่องมือเครื่องใช้

##### ๑ ผู้รับผิดชอบหมาย

พ.อ.อ. อภิสิตธิ์ เปรมไธสง

พ.อ.ต. รัฐพล สุกย่อย

จ.ท. สราวุธ ธรรมนิยม

##### ๑ เวลาดำเนินการ

24.00 ชั่วโมง

##### ๑ ไฟล์แนบ/เอกสารประกอบ

##### ๑ รายละเอียด

- จัดเวรประจำอาคาร สํารวจโดยรอบอาคารทั้งภายในและภายนอก

- จัดเวร จนท.ตรวจความปลอดภัยอาคารสำนักงานประจำวัน สํารวจโดยรอบอาคารทั้งภายในและภายนอก

##### ๑ ระเบียบ คำสั่ง ข้อบังคับ

-

##### ๑ องค์ความรู้ที่ใช้ในการทำงาน

-

##### ๑ ข้อควรปฏิบัติ/ข้อควรระวัง

-

##### ๑ ปัญหาที่พบในการทำงาน

-

##### ๑ ผลงาน

-

## 5 . เตรียมเครื่องมือเครื่องใช้

### ผู้รับผิดชอบ

น.ท. วันเฉลิม เจริญรื่น

### วิธีปฏิบัติ

➤ อาคารและเครื่องมือเครื่องใช้ปลอดภัยพร้อมใช้งาน

๑ ผู้รับผิดชอบ

น.ท. วันเฉลิม เจริญรื่น

๑ เวลาดำเนินการ

24.00 ชั่วโมง

๑ ไฟล์แนบ/เอกสารประกอบ

๑ รายละเอียด

- ขอความร่วมมือข้าราชการ รร.นฝ.ยศ.ทอ.ตรวจสอบความเรียบร้อยห้องทำงานก่อนกลับบ้าน

- เน้นย้ำ จนท.เวร รร.นฝ.ยศ.ทอ.ตรวจสอบความเรียบร้อยทั้งภายในและภายนอกอาคาร

๑ ระเบียบ คำสั่ง ข้อบังคับ

-

๑ องค์ความรู้ที่ใช้ในการทำงาน

-

๑ ข้อควรปฏิบัติ/ข้อควรระวัง

-

๑ ปัญหาที่พบในการทำงาน

-

๑ ผลงาน

-

เอกสารประกอบ

---

-