



---

เรื่อง : ปี 63 งานการจัดทำแผนปฏิบัติการ

แก้ไข ปรับปรุงล่าสุดเมื่อ : 3/22/2021 2:17:41 PM

ผบ./หัวหน้า/ผู้ดูแล : น.อ. ณัฐพงศ์ วังเมือง

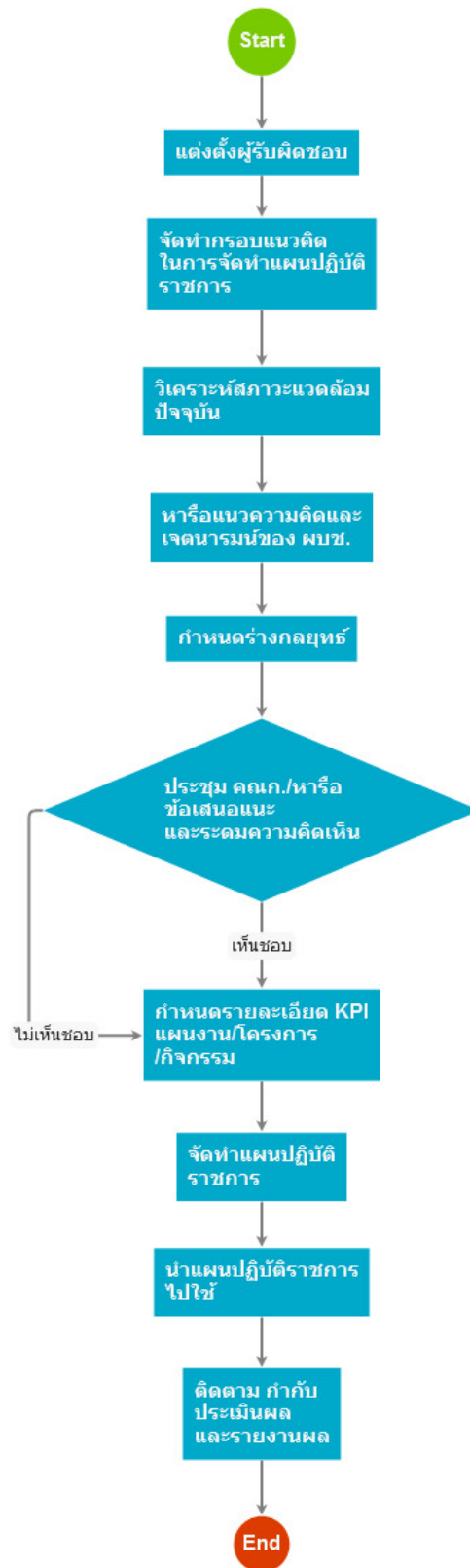
*งบประมาณ*

---

- คำอธิบายลักษณะงาน/กิจกรรม ในชั้นตอนนี้
- 
- จำนวนคนที่ใช้
- 
- พัสดุ สิ่งของที่ต้องใช้
- 
- งบประมาณ /เงินที่ต้องใช้
- ชื่องบประมาณ : .....
- จำนวนเงิน : .....บาท
- เวลา โดยเฉลี่ยที่ใช้ในชั้นตอนนี้

*Workflow การทำงาน*

---



กระบวนการงาน

1. แต่งตั้งผู้รับผิดชอบ

ผู้รับผิดชอบ

น.อ. ธีรพงศ์ วัจเมือง

วิธีปฏิบัติ

> แต่งตั้งผู้รับผิดชอบ

๑ ผู้รับมอบหมาย

-

๑ เวลาดำเนินการ

ช่วงเดือน ต.ค.

๑ ไฟล์แนบ/เอกสารประกอบ

๑ รายละเอียด

๑.๑ แต่งตั้ง คณก./คณะทำงาน ผู้รับผิดชอบการจัดทำแผนปฏิบัติการ ราชการ ของ รร.นฝ.ยศ.ทอ.

๑.๒ กำหนดผู้เกี่ยวข้องดำเนินการ

๑ ระเบียบ คำสั่ง ข้อบังคับ

-

๑ องค์ความรู้ที่ใช้ในการทำงาน

-

๑ ข้อควรปฏิบัติ/ข้อควรระวัง

การจัดทำคำสั่งฯควรตรวจสอบคำถูกผิดและแบบฟอร์มให้ถูกต้องตามคู่มือปฏิบัติงานสารบรรณ

๑ ปัญหาที่พบในการทำงาน

-

๑ ผลงาน

-

## 2. จัดทำกรอบแนวคิด ในการจัดทำแผนปฏิบัติ ราชการ

### ผู้รับผิดชอบ

น.อ. ณัฐพงศ์ วังเมือง

### วิธีปฏิบัติ

> จัดทำกรอบแนวคิดในการจัดทำแผนปฏิบัติราชการ

๑ ผู้รับมอบหมาย

-

๑ เวลาดำเนินการ

ช่วงเดือน ต.ค. – พ.ย.

๑ ไฟล์แนบ/เอกสารประกอบ

๑ รายละเอียด

๒.๑ ศึกษายุทธศาสตร์ ทอ.และกรอบเวลา/แผนแม่บทประจำปี นโยบาย ผบ.ทอ.ฉบับปัจจุบัน รวมทั้งสอดคล้องกับแผนปฏิบัติราชการของ ยศ.ทอ.

๒.๒ ทบทวนข้อมูลภารกิจ และพันธกิจของ รร.นฝ.ยศ.ทอ.

๒.๓ จัดทำกรอบแนวคิดในการจัดทำแผนปฏิบัติราชการให้มีความสอดคล้องเหมาะสมกับบริบทเปลี่ยนแปลงในมิติต่าง ๆ

๑ ระเบียบ คำสั่ง ข้อบังคับ

-

๑ องค์ความรู้ที่ใช้ในการทำงาน

-

๑ ข้อควรปฏิบัติ/ข้อควรระวัง

-

๑ ปัญหาที่พบในการทำงาน

-

๑ ผลงาน

-

### 3 . วิเคราะห์สภาวะแวดล้อมปัจจุบัน

#### ผู้รับผิดชอบ

น.อ. ณัฐพงศ์ วังเมือง

#### วิธีปฏิบัติ

> วิเคราะห์สภาวะแวดล้อมปัจจุบัน

๑ ผู้รับมอบหมาย

-

๑ เวลาดำเนินการ

ช่วงเดือน ต.ค.- ธ.ค.

๑ ไฟล์แนบ/เอกสารประกอบ

๑ รายละเอียด

๓.๑ วิเคราะห์สภาวะแวดล้อมปัจจุบันควบคู่กับข้อมูลภารกิจ ขอบเขต ความรับผิดชอบหน้าที่ซึ่งตอบสนองต่อยุทธศาสตร์ ทอ.และกรอบเวลา แผนแม่บทประจำปี และนโยบาย ผบ.ทอ.ฉบับปัจจุบัน

๓.๒ วิเคราะห์ข้อมูลสภาวะแวดล้อมขององค์กร การบริหารทั้งปัจจัยภายนอก (โอกาส – ภัยคุกคาม) และปัจจัยภายใน (จุดแข็ง – จุดอ่อน)

๑ ระเบียบ คำสั่ง ข้อบังคับ

-

๑ องค์ความรู้ที่ใช้ในการทำงาน

-

๑ ข้อควรปฏิบัติ/ข้อควรระวัง

-

๑ ปัญหาที่พบในการทำงาน

-

๑ ผลงาน

-

### 4 . ทारीอแนวความคิดและ เจตนารมณ์ของ ผบช.

## ผู้รับผิดชอบ

น.อ. ณัฐพงศ์ วังเมือง

## วิธีปฏิบัติ

> ทารือแนวความคิดและเจตนารมณ์ของ ผบช.

๑ ผู้รับมอบหมาย

-

๑ เวลาดำเนินการ

ช่วงเดือน ธ.ค.

๑ ไฟล์แนบ/เอกสารประกอบ

๑ รายละเอียด

๔.๑ ทารือแนวความคิดและเจตนารมณ์ของผู้บังคับบัญชา เพื่อนำมาใช้เป็นข้อมูลในการวิเคราะห์การกำหนดค่านิยม

๔.๒ รับฟังข้อเสนอแนะ เพื่อนำมาใช้เป็นข้อมูลในการวิเคราะห์การกำหนดกลยุทธ์

๑ ระเบียบ คำสั่ง ข้อบังคับ

-

๑ องค์กรความรู้ที่ใช้ในการทำงาน

-

๑ ข้อควรปฏิบัติ/ข้อควรระวัง

-

๑ ปัญหาที่พบในการทำงาน

มีการปรับเปลี่ยนนโยบายจากผู้บังคับบัญชา ทำให้ต้องมีการทบทวนแก้ไขแผนปฏิบัติราชการใหม่

๑ ผลงาน

-

## 5. กำหนดร่างกลยุทธ์

## ผู้รับผิดชอบ

น.อ. ณัฐพงศ์ วังเมือง

## วิธีปฏิบัติ

> กำหนดร่างกลยุทธ์

๑ ผู้รับมอบหมาย

-

๑ เวลาดำเนินการ

ช่วงเดือน ม.ค.- ก.พ.

๑ ไฟล์แนบ/เอกสารประกอบ

๑ รายละเอียด

๕.๑ รวบรวมข้อมูลที่ได้จากการวิเคราะห์หามาหนดวิสัยทัศน์ พันธกิจ ประเด็นยุทธศาสตร์ เป้าประสงค์ กลยุทธ์

๕.๒ ร่างแผนทีกลยุทธ์สำหรับแผนปฏิบัติราชการที่มีผลต่อเป้าหมายที่กำหนด

- ๑ ระเบียบ คำสั่ง ข้อบังคับ
- 
- ๑ องค์กรความรู้ที่ใช้ในการทำงาน
- 
- ๑ ข้อควรปฏิบัติ/ข้อควรระวัง
- 
- ๑ ปัญหาที่พบในการทำงาน
- 
- ๑ ผลงาน
- 

## 6 . ประชุม คณก./หารือ ข้อเสนอแนะ และระดมความคิดเห็น

### ผู้รับผิดชอบ

น.อ. ณัฐพงศ์ วังเมือง

### วิธีปฏิบัติ

- > ประชุม คณก./หารือข้อเสนอแนะ และระดมความคิดเห็น
  - ๑ ผู้รับผิดชอบหมาย
  - 
  - ๑ เวลาดำเนินการ
  - ช่วงเดือน มี.ค.
  - ๑ ไฟล์แนบ/เอกสารประกอบ
  - ๑ รายละเอียด
    - ๖.๑ประชุม คณก./คณะทำงาน / ผู้เกี่ยวข้องหารือ รับฟังข้อเสนอแนะ และระดมความคิดเห็น เพื่อนำมาใช้เป็นข้อมูลในการจัดทำแผนปฏิบัติการ
    - ๖.๒ นำข้อมูลดำเนินการกำหนดรายละเอียดต่อไป
  - ๑ ระเบียบ คำสั่ง ข้อบังคับ
  - 
  - ๑ องค์กรความรู้ที่ใช้ในการทำงาน
  - 
  - ๑ ข้อควรปฏิบัติ/ข้อควรระวัง
  - 
  - ๑ ปัญหาที่พบในการทำงาน
  - 
  - ๑ ผลงาน
  -

## 7. กำหนดรายละเอียด KPI แผนงาน/โครงการ /กิจกรรม

### ผู้รับผิดชอบ

น.อ. ณัฐพงศ์ ว่างเมือง

### วิธีปฏิบัติ

#### › กำหนดรายละเอียด KPI แผนงาน/โครงการ/กิจกรรม

##### ๑ ผู้รับผิดชอบหมาย

-

##### ๑ เวลาดำเนินการ

ช่วงเดือน มี.ค.- เม.ย.

##### ๑ ไฟล์แนบ/เอกสารประกอบ

##### ๑ รายละเอียด

๗.๑ กำหนดมุมมอง ตัวชี้วัด ค่าเป้าหมาย ข้อมูลปัจจุบันของแผนงาน/โครงการ/กิจกรรม และงบประมาณ

๗.๒ กำหนดรายละเอียดเป้าประสงค์ คำอธิบายตัวชี้วัด แบบตัวชี้วัด ผู้รับผิดชอบ และช่วงเวลา

๗.๓ กำหนดรายละเอียดข้อมูลต่าง ๆ ของแผนปฏิบัติการให้ครบถ้วน และเชื่อมโยงกับกรอบแนวคิดในการจัดทำแผนปฏิบัติการ

๗.๔ กำหนดคุณภาพ ความสอดคล้อง และความเชื่อมโยงกับ KPI

##### ๑ ระเบียบ คำสั่ง ข้อบังคับ

-

##### ๑ องค์ความรู้ที่ใช้ในการทำงาน

-

##### ๑ ข้อควรปฏิบัติ/ข้อควรระวัง

ผู้รับผิดชอบของ กปค.ฯ กกศ.ฯ กวผ.ฯ และ ผธก.ฯ เก็บรวบรวมข้อมูล ข้อขัดข้องและข้อเสนอแนะส่งข้อมูลตามระยะเวลาที่กำหนด เพื่อใช้ในการจัดทำแผนปีต่อไป

##### ๑ ปัญหาที่พบในการทำงาน

-

##### ๑ ผลงาน

-

## 8. จัดทำแผนปฏิบัติการ ราชการ

### ผู้รับผิดชอบ

น.อ. ณัฐพงศ์ ว่างเมือง

### วิธีปฏิบัติ

#### › จัดทำแผนปฏิบัติการราชการ

##### ๑ ผู้รับผิดชอบหมาย

-

##### ๑ เวลาดำเนินการ

ช่วงเดือน เม.ย.- ก.ย.

๑ ไฟล์แนบ/เอกสารประกอบ

๑ รายละเอียด

๘.๑. นำเรียน ผอ.รร.นฝ.ฯ

เพื่อพิจารณาขออนุมัติใช้แผนปฏิบัติราชการหากใช้ไม่ได้ให้กลับมาแก้ไขแผนปฏิบัติราชการใหม่หากได้รับการอนุมัติให้ดำเนินการตามขั้นตอนต่อไป

๘.๒ ส่งแผนปฏิบัติราชการแบบรูปเล่มและไฟล์ดิจิทัลให้กับ สบศ.ฯ เพื่อบรรจุในแผนปฏิบัติราชการของ ยศ.ทอ.

๑ ระเบียบ คำสั่ง ข้อบังคับ

-

๑ องค์กรความรู้ที่ใช้ในการทำงาน

-

๑ ข้อควรปฏิบัติ/ข้อควรระวัง

-

๑ ปัญหาที่พบในการทำงาน

-

๑ ผลงาน

-

## 9 . นำแผนปฏิบัติราชการ ไปใช้

### ผู้รับผิดชอบ

น.อ. ณัฐพงศ์ วังเมือง

### วิธีปฏิบัติ

> นำแผนปฏิบัติราชการไปใช้

๑ ผู้รับผิดชอบหมาย

-

๑ เวลาดำเนินการ

ช่วงเดือน ต.ค.(ปีงบประมาณถัดไป)

๑ ไฟล์แนบ/เอกสารประกอบ

๑ รายละเอียด

แจกจ่ายแผนปฏิบัติราชการแก่ นขต.รร.นฝ.ยศ.ทอ.เพื่อเป็นแนวทางในการดำเนินงาน/จัดทำ Action Plan .

๑ ระเบียบ คำสั่ง ข้อบังคับ

-

๑ องค์กรความรู้ที่ใช้ในการทำงาน

-

๑ ข้อควรปฏิบัติ/ข้อควรระวัง

-

๑ ปัญหาที่พบในการทำงาน

-



๑ ผลงาน

-

## 10 . ติดตาม กำกับ ประเมินผล และรายงานผล

### ผู้รับผิดชอบ

น.อ. ณัฐพงศ์ วังเมือง

### วิธีปฏิบัติ

๑ ติดตาม กำกับ ประเมินผล และรายงานผล

๑ ผู้รับมอบหมาย

-

๑ เวลาดำเนินการ

ช่วงเดือน ต.ค.- ก.ย.

๑ ไฟล์แนบ/เอกสารประกอบ

๑ รายละเอียด

๑๐.๑ จัดเก็บแผนปฏิบัติราชการเข้าแฟ้ม กวผ.๑

๑๐.๒ ทบทวนแผนปฏิบัติราชการและวิเคราะห์ปัญหาข้อขัดข้องในปีที่ผ่านมาเพื่อจะใช้เป็นข้อมูลจัดทำแผนปฏิบัติราชการในปีต่อไป

๑ ระเบียบ คำสั่ง ข้อบังคับ

-

๑ องค์กรความรู้ที่ใช้ในการทำงาน

-

๑ ข้อควรปฏิบัติ/ข้อควรระวัง

-

๑ ปัญหาที่พบในการทำงาน

-

๑ ผลงาน

-

### เอกสารประกอบ

---

-