



เรื่อง : ปี 63 จัดทำปัญหาสอบ

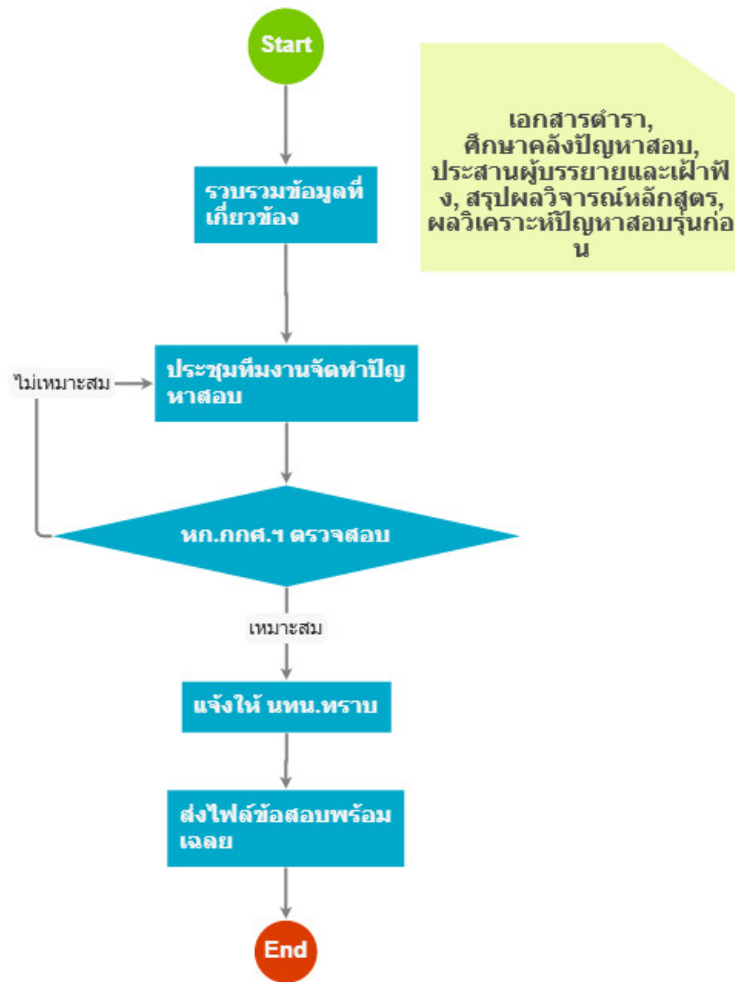
แก้ไข ปรับปรุงล่าสุดเมื่อ : 6/28/2020 3:11:39 PM

ผบ./หัวหน้า/ผู้ดูแล : น.อ. ประยงค์ ศรีสมุทร

งบประมาณ

- คำอธิบายลักษณะงาน/กิจกรรม ในชั้นตอนนี้
-
- จำนวนคนที่ใช้
-
- พัสดุ สิ่งของที่ต้องใช้
-
- งบประมาณ /เงินที่ต้องใช้
 ชื่องบประมาณ :
- จำนวนเงิน :บาท
- เวลา โดยเฉลี่ยที่ใช้ในชั้นตอนนี้

Workflow การทำงาน



กระบวนการงาน

1 . รวบรวมข้อมูลที่เกี่ยวข้อง

ผู้รับผิดชอบ

-

วิธีปฏิบัติ

> รวบรวมข้อมูลที่เกี่ยวข้อง

๑ ผู้รับมอบหมาย

น.อ. ณัฐพงศ์ ว่างเมือง

น.ท. รฐณัช สกุลโต

น.ต.หญิง อินทิรา ศิริวัฒน์

๑ เวลาดำเนินการ

เมื่อเริ่มเปิดการศึกษา

๑ ไฟล์แนบ/เอกสารประกอบ

๑ รายละเอียด

รวบรวมข้อมูลในหมวดวิชาจาก - เอกสารตำรา - ศึกษาค้นปัญหาสอบ - การประสานผู้บรรยายปัจจุบัน และเผ่าฟังการบรรยาย - สรุปผลวิจารณ์หลักสูตรที่เกี่ยวข้อง

- ผลวิเคราะห์ปัญหาสอบของรุ่นล่าสุด

๑ ระเบียบ คำสั่ง ข้อบังคับ

-

๑ องค์ความรู้ที่ใช้ในการทำงาน

-

๑ ข้อควรปฏิบัติ/ข้อควรระวัง

- ศึกษาเอกสารหรือตำราที่เกี่ยวข้องกับรายวิชา จากคลังข้อมูลในระบบ e-Learning ซึ่งได้รับการปรับปรุงให้ทันสมัยอยู่เสมอ
- การศึกษาค้นปัญหาสอบ หรือปัญหาสอบเก่า ซึ่งควรใช้เป็นแค่แนวทางเท่านั้น หากจะใช้ต้องนำมาดัดแปลงให้เหมาะสมทันสมัยกับสถานการณ์ปัจจุบัน
- เตรียมการประสานผู้บรรยายปัจจุบัน เพื่อขอแนวทางหรือข้อสอบ ซึ่งควรใช้เป็นแค่แนวทางเท่านั้นเช่นกัน หากจะใช้ต้องนำมาดัดแปลง ประยุกต์ ให้ใกล้เคียงกับผลที่ได้จากแบบฝึกหัดสัมมนาที่ออกแบบหรือตอบสนองตามวัตถุประสงค์การเรียนรู้ของหลักสูตร ตลอดจนควรเผ่าฟังการบรรยาย เพื่อจะได้ทราบถึงเนื้อหาของวิชาที่มีการปรับปรุงหรือแก้ไขล่าสุด
- ศึกษาสรุปผลวิจารณ์หลักสูตรที่เกี่ยวข้อง จาก กวผ. ฯ ทั้งผลการวิจารณ์หลักสูตร และการวิจารณ์หมวดวิชาที่มีความเกี่ยวข้องกับการจัดทำปัญหาสอบ
- ผลวิเคราะห์ข้อสอบของรุ่นล่าสุดจาก กวผ. ฯ

๑ ปัญหาที่พบในการทำงาน

- เอกสารและตำราไม่ทันสมัย
- เนื้อหาเอกสารและตำราไม่ตรงกับผู้บรรยาย

๑ ผลงาน

-

2 . ประชุมทีมงานจัดทำปัญหาสอบ

ผู้รับผิดชอบ

-

วิธีปฏิบัติ

➢ ประชุมทีมงานจัดทำปัญหาสอบ

๑ ผู้รับผิดชอบ

น.อ. ณัฐพงศ์ วังเมือง

น.ท. รุณรัช สุกุลโต

น.ต.หญิง อินทิรา ศิริวัฒน์

- เวลาดำเนินการ
 เตรียมร้อยก่อนการสอบอย่างน้อย ๓ สัปดาห์
- ไฟล์แนบ/เอกสารประกอบ
- รายละเอียด

ประชุมหมวดวิชาเพื่อร่วมจัดทำปัญหาสอบ

 และที่ปรึกษาหมวดวิชาตรวจสอบเบื้องต้น
- ระเบียบ คำสั่ง ข้อบังคับ
 -
- องค์ความรู้ที่ใช้ในการทำงาน
 -
- ข้อควรปฏิบัติ/ข้อควรระวัง
 - ประชุมที่งานหมวดวิชา เพื่อร่วมจัดทำปัญหาสอบและให้ที่ปรึกษาหมวดวิชาตรวจสอบความเหมาะสมในเบื้องต้น ซึ่งปัญหาสอบควรตอบสนองวัตถุประสงค์การเรียนรู้ของหมวดวิชา
 - ปัญหาสอบต้องเสร็จเรียบร้อยก่อนกำหนดวันสอบ อย่างน้อย ๓ สัปดาห์ ทั้งนี้เพื่อจะได้มีเวลาในการปรับปรุงแก้ไขปัญหาสอบให้มีคุณภาพพร้อมใช้มากที่สุด
- ปัญหาที่พบในการทำงาน
 -
- ผลงาน
 -

3 . หก.กทศ.๗ ตรวจสอบ

ผู้รับผิดชอบ

-

วิธีปฏิบัติ

➢ หก.กทศ.๗ ตรวจสอบ

○ ผู้รับผิดชอบ

น.อ. ประยงค์ ศรีสมุทร

น.อ. ณัฐพงศ์ วังเมือง

น.ท. รุณรัช สกลโต

น.ต.หญิง อินทิรา ศิริวัฒน์

- เวลาดำเนินการ
 ตรวจสอบร้อยก่อนการสอบอย่างน้อย ๑ สัปดาห์
- ไฟล์แนบ/เอกสารประกอบ
- รายละเอียด

ทก.กทศ.๗ ตรวจสอบความเหมาะสม และการปรับแก้ไข

๑ ระเบียบ คำสั่ง ข้อบังคับ

-

๑ องค์ความรู้ที่ใช้ในการทำงาน

-

๑ ข้อควรปฏิบัติ/ข้อควรระวัง

- ตรวจสอบปัญหาสอบ ต้องตอบสนองวัตถุประสงค์การเรียนรู้ของหมวดวิชาและหลักสูตร
- ตรวจสอบพร้อมทั้งให้ หน.หมวดวิชาปรับแก้ไข ซึ่งต้องเรียบร้อยก่อนกำหนดวันสอบ อย่างน้อย ๑ สัปดาห์ เพื่อมีเวลาดำเนินการในขั้นตอนถัดไป
- หน.หมวดวิชาต้องติดตามความก้าวหน้าในการตรวจสอบความก้าวหน้าตามเวลาที่เหมาะสม เพื่อจะได้มีเวลาในการแก้ไขข้อบกพร่อง หรือเพิ่มเติมส่วนที่ขาดได้ทันเวลาขั้นตอนถัดไป

๑ ปัญหาที่พบในการทำงาน

- ทก.กทศ.๗
อาจใช้เวลาในการตรวจสอบหน.หมวดวิชาต้องติดตามความก้าวหน้าในการตรวจสอบความก้าวหน้าตามเวลาที่เหมาะสม เพื่อจะได้มีเวลาในการแก้ไขข้อบกพร่อง หรือเพิ่มเติมส่วนที่ขาดได้ทันเวลาขั้นตอนถัดไป

๑ ผลงาน

-

4 . แจ้งให้ นทท.ทราบ

ผู้รับผิดชอบ

-

วิธีปฏิบัติ

๒ แจ้งให้ นทท.ทราบ

๑ ผู้รับมอบหมาย

น.อ. ญัฐพงศ์ วังเมือง

น.ท. รุณรัช สกกุลโต

น.ต.หญิง อินทิรา ศิริวัฒน์

๑ เวลาดำเนินการ

ทันทีที่ตรวจสอบเรียบร้อย

๑ ไฟล์แนบ/เอกสารประกอบ

๑ รายละเอียด

ปิดประกาศวิชาและจำนวนข้อที่บอร์ดอำนวยความสะดวกศึกษาหน้าห้องบรรยายให้ นทท.ทราบ

๑ ระเบียบ คำสั่ง ข้อบังคับ

-

๑ องค์ความรู้ที่ใช้ในการทำงาน

-

๑ ข้อควรปฏิบัติ/ข้อควรระวัง

- จัดทำใบแจ้งวิชาที่ใช้สอบและจำนวนข้อ ให้ หก.กทศ.ฯลงชื่อ และติดให้ทราบทั่วกันที่บอร์ดอำนวยความสะดวกศึกษาหน้าห้องบรรยายก่อนกำหนดวันสอบอย่างน้อย ๑ สัปดาห์

๑ ปัญหาที่พบในการทำงาน

-

๑ ผลงาน

-

5 . ส่งไฟล์ข้อสอบพร้อม เฉลย

ผู้รับผิดชอบ

-

วิธีปฏิบัติ

> ส่งไฟล์ข้อสอบพร้อมเฉลย

๑ ผู้รับมอบหมาย

น.อ. ณัฐพงศ์ วังเมือง

น.ท. รัฐณัฐ สกุโลโต

น.ต.หญิง อินทิรา ศิริวัฒน์

๑ เวลาดำเนินการ

ก่อนสอบอย่างน้อย ๓ วัน

๑ ไฟล์แนบ/เอกสารประกอบ

๑ รายละเอียด

ส่งไฟล์ข้อสอบพร้อมเฉลย ให้งานกรรมวิธีข้อมูลเพื่อนำลงระบบ e-learning

๑ ระเบียบ คำสั่ง ข้อบังคับ

-

๑ องค์ความรู้ที่ใช้ในการทำงาน

-

๑ ข้อควรปฏิบัติ/ข้อควรระวัง

- ส่งไฟล์ข้อสอบพร้อมเฉลย ให้งานกรรมวิธีข้อมูลเพื่อนำลงระบบ e-learning ก่อนกำหนดวันสอบอย่างน้อย ๓ วัน

๑ ปัญหาที่พบในการทำงาน

-

๑ ผลงาน

-

เอกสารประกอบ

-