



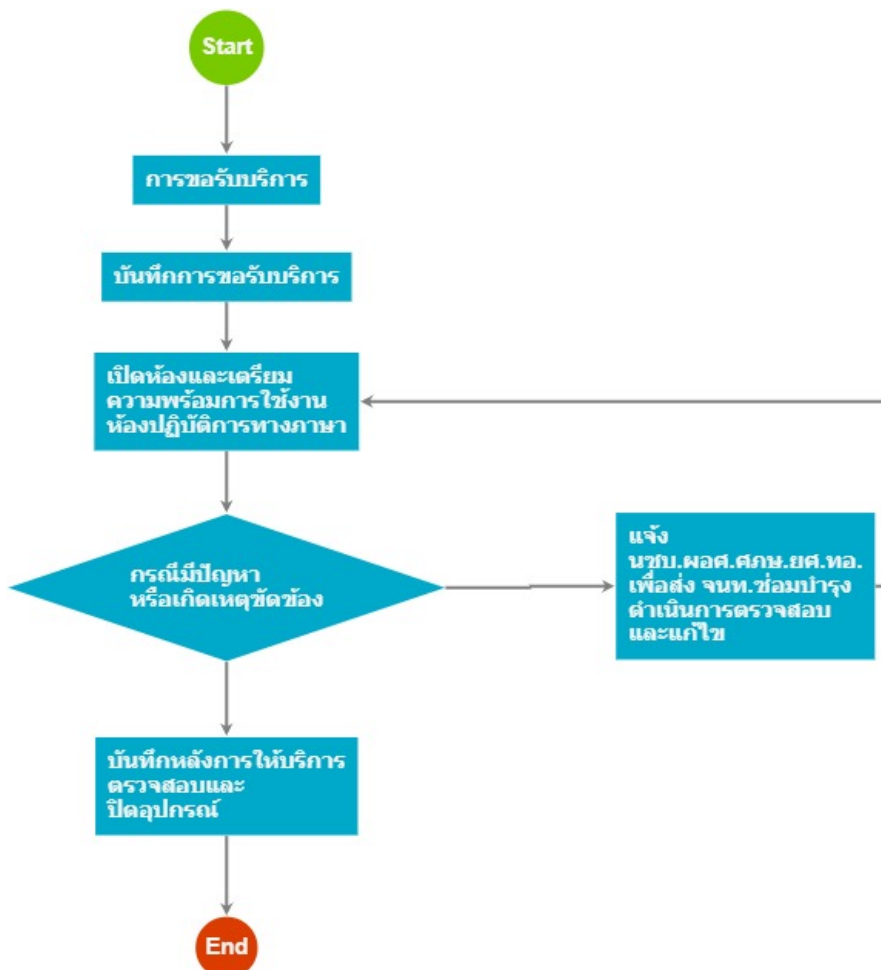
เรื่อง : ห้องเรียนรู้ด้วยตนเอง

แก้ไข ปรับปรุงล่าสุดเมื่อ : 5/28/2021 8:58:14 AM

งบประมาณ

- คำอธิบายลักษณะงาน/กิจกรรม ในขั้นตอนนี้
-
- จำนวนคนที่ใช้
-
- พัสดุ สิ่งของที่ต้องใช้
-
- งบประมาณ /เงินที่ต้องใช้
 ชื่องบประมาณ :
- จำนวนเงิน :บาท
- เวลา โดยเฉลี่ยที่ใช้ในขั้นตอนนี้

Workflow การทำงาน



3 . การขอรับบริการ

ผู้รับผิดชอบ

-

วิธีปฏิบัติ

-

5 . ขั้นตอนการขอรับบริการ

ผู้รับผิดชอบ

-

วิธีปฏิบัติ

-

11 . ขั้นตอนหลังการให้บริการ ตรวจสอบและ ปิดอุปกรณ์

ผู้รับผิดชอบ

-

วิธีปฏิบัติ

-

13 . กรณีมีปัญหา หรือเกิดเหตุขัดข้อง

ผู้รับผิดชอบ

-

วิธีปฏิบัติ

-

15 . แจ้ง นชบ.ผอศ.ศภษ.ยศ.ทอ. เพื่อส่ง จนท.ซ่อมบำรุง ดำเนินการตรวจสอบ และแก้ไข

ผู้รับผิดชอบ

-

วิธีปฏิบัติ

-

16 . เปิดห้องและเตรียมความพร้อมการใช้งาน ห้องปฏิบัติการทางภาษา

ผู้รับผิดชอบ

-

วิธีปฏิบัติ

-

