



---

## เรื่อง : มาตรฐานงานงานวิเคราะห์และประเมินผลการศึกษา

แก้ไข ปรับปรุงล่าสุดเมื่อ : 5/28/2021 8:58:23 AM

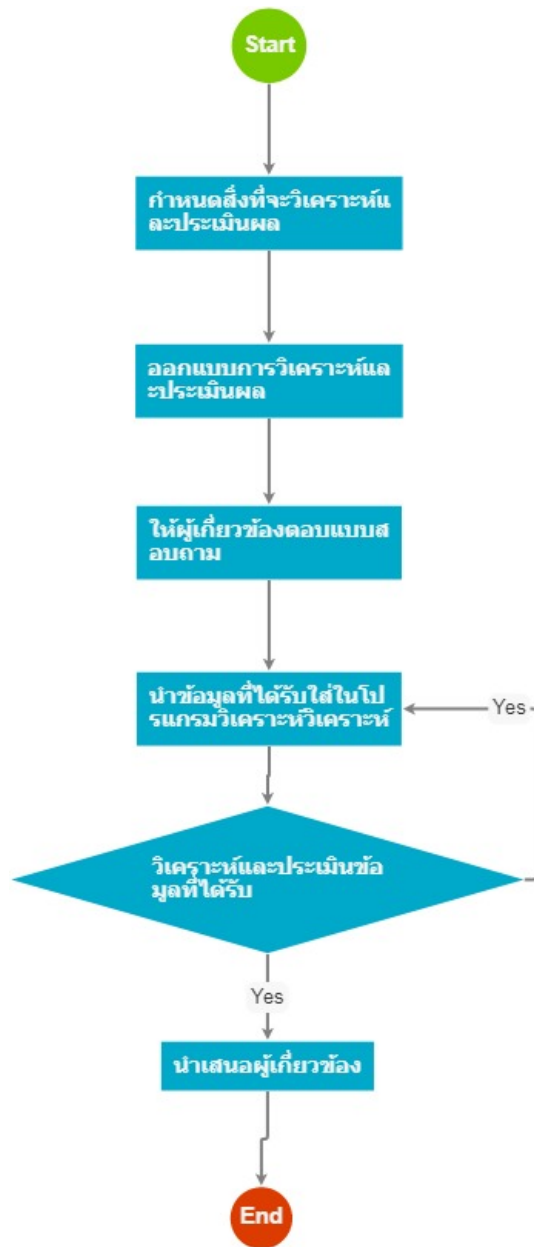
### งบประมาณ

---

- คำอธิบายลักษณะงาน/กิจกรรม ในขั้นตอนนี้
- 
- จำนวนคนที่ใช้
- 
- วัสดุ สิ่งของที่ต้องใช้
- 
- งบประมาณ /เงินที่ต้องใช้
- ชื่องบประมาณ : .....
- จำนวนเงิน : .....บาท
- เวลา โดยเฉลี่ยที่ใช้ในขั้นตอนนี้

### Workflow การทำงาน

---



กระบวนการงาน

2 . กำหนดสิ่งที่วิเคราะห์และประเมินผล

ผู้รับผิดชอบ

-

วิธีปฏิบัติ

-

3 . ออกแบบการวิเคราะห์และประเมินผล

ผู้รับผิดชอบ

-

วิธีปฏิบัติ

-

4 . ให้ผู้เกี่ยวข้องตอบแบบสอบถาม

ผู้รับผิดชอบ

-

วิธีปฏิบัติ

-

## 5 . นำข้อมูลที่ได้รับใส่ในโปรแกรมวิเคราะห์วิเคราะห์

ผู้รับผิดชอบ

-

วิธีปฏิบัติ

-

## 6 . วิเคราะห์และประเมินข้อมูลที่ได้รับ

ผู้รับผิดชอบ

-

วิธีปฏิบัติ

-

## 7 . นำเสนอผู้เกี่ยวข้อง

ผู้รับผิดชอบ

-

วิธีปฏิบัติ

-

เอกสารประกอบ

---

มาตรฐานงานวิเคราะห์และประเมินผลการศึกษา.pdf