



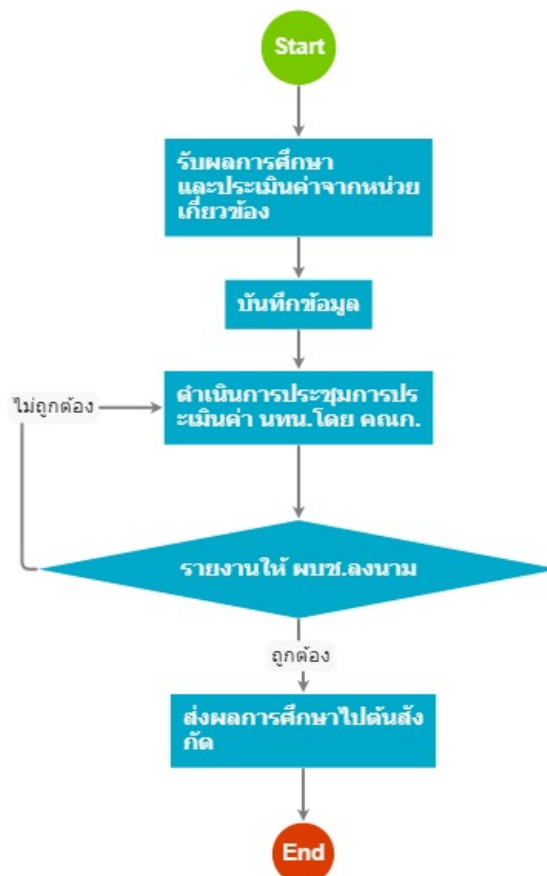
เรื่อง : รายงานผลการศึกษา

แก้ไข ปรับปรุงล่าสุดเมื่อ : 5/28/2021 8:57:59 AM

งบประมาณ

- คำอธิบายลักษณะงาน/กิจกรรม ในขั้นตอนนี้
-
- จำนวนคนที่ใช้
-
- พัสดุ สิ่งของที่ต้องใช้
-
- งบประมาณ /เงินที่ต้องใช้
 ชื่องบประมาณ :
- จำนวนเงิน :บาท
- เวลา โดยเฉลี่ยที่ใช้ในขั้นตอนนี้

Workflow การทำงาน



1 . รับผลการศึกษา และประเมินค่าจากหน่วยเกี่ยวข้อง

ผู้รับผิดชอบ

-

วิธีปฏิบัติ

-

2 . บันทึกข้อมูล

ผู้รับผิดชอบ

-

วิธีปฏิบัติ

> บันทึกข้อมูล

๑ ผู้รับมอบหมาย

-

๑ เวลาดำเนินการ

3.00 วัน

๑ ไฟล์แนบ/เอกสารประกอบ

๑ รายละเอียด

ดำเนินการแต่งตั้ง คณก.ประเมินค่า ทำการบันทึกข้อมูลลงในใบแบบฟอร์ม

๑ ระเบียบ คำสั่ง ข้อบังคับ

-

๑ องค์กรความรู้ที่ใช้ในการทำงาน

-

๑ ข้อควรปฏิบัติ/ข้อควรระวัง

-

๑ ปัญหาที่พบในการทำงาน

-

๑ ผลงาน

-

3 . ดำเนินการประชุมการประเมินค่า นทท.โดย คณก.

ผู้รับผิดชอบ

-

วิธีปฏิบัติ

> ดำเนินการประชุมการประเมินค่า นทท.โดย คณก.

- ๑ ผู้รับมอบหมาย
-
- ๑ เวลาดำเนินการ
- 1.00 วัน
- ๑ ไฟล์แนบ/เอกสารประกอบ

- ๑ รายละเอียด
- ดำเนินการประชุม ประเมินค่า
- ๑ ระเบียบ คำสั่ง ข้อบังคับ
-

- ๑ องค์ความรู้ที่ใช้ในการทำงาน
-

- ๑ ข้อควรปฏิบัติ/ข้อควรระวัง
-

- ๑ ปัญหาที่พบในการทำงาน
-

- ๑ ผลงาน
-

4 . รายงานให้ ผบช.ลงนาม

ผู้รับผิดชอบ

-

วิธีปฏิบัติ

- > รายงานให้ ผบช.ลงนาม
 - ๑ ผู้รับมอบหมาย
 -
 - ๑ เวลาดำเนินการ
 - 3.00 วัน
 - ๑ ไฟล์แนบ/เอกสารประกอบ

 - ๑ รายละเอียด
 - นำเรียน ผบช.ทราบ และลงนาม
 - ๑ ระเบียบ คำสั่ง ข้อบังคับ
 -

 - ๑ องค์ความรู้ที่ใช้ในการทำงาน
 -

๑ ข้อควรปฏิบัติ/ข้อควรระวัง

-

๑ ปัญหาที่พบในการทำงาน

-

๑ ผลงาน

-

5 . ส่งผลการศึกษาไปต้นสังกัด

ผู้รับผิดชอบ

-

วิธีปฏิบัติ

> ส่งผลการศึกษาไปต้นสังกัดของ นทน.

๑ ผู้รับมอบหมาย

-

๑ เวลาดำเนินการ

๑ ไฟล์แนบ/เอกสารประกอบ

๑ รายละเอียด

ส่งผลการศึกษาไปต้นสังกัดของ นทน.

๑ ระเบียบ คำสั่ง ข้อบังคับ

-

๑ องค์กรความรู้ที่ใช้ในการทำงาน

-

๑ ข้อควรปฏิบัติ/ข้อควรระวัง

-

๑ ปัญหาที่พบในการทำงาน

-

๑ ผลงาน

-

เอกสารประกอบ

-