



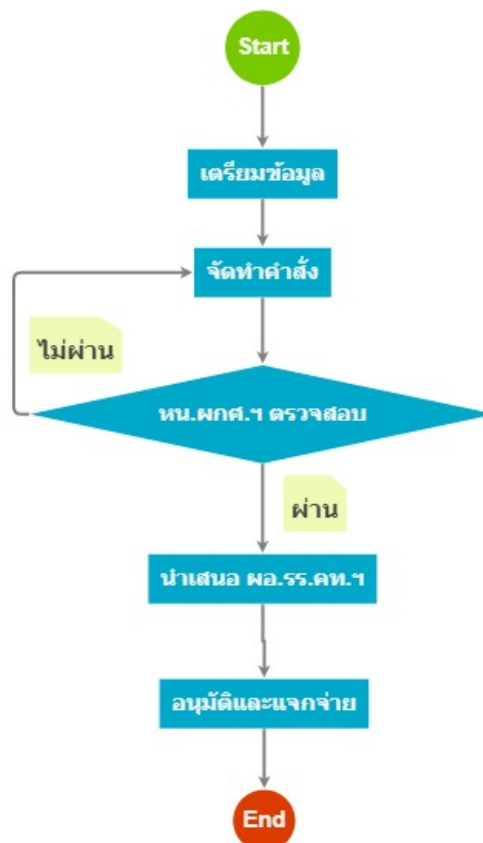
เรื่อง : การจัดทำคำสั่งที่เกี่ยวกับงานอำนวยการศึกษา

แก้ไข ปรับปรุงล่าสุดเมื่อ : 5/28/2021 8:58:05 AM

งบประมาณ

- คำอธิบายลักษณะงาน/กิจกรรม ในขั้นตอนนี้
-
- จำนวนคนที่ใช้
-
- วัสดุ สิ่งของที่ต้องใช้
-
- งบประมาณ /เงินที่ต้องใช้
 ซึ่งงบประมาณ :
- จำนวนเงิน :บาท
- เวลา โดยเฉลี่ยที่ใช้ในขั้นตอนนี้

Workflow การทำงาน



กระบวนการงาน

1 . เตรียมข้อมูล

ผู้รับผิดชอบ

น.ท.หญิง วันวิสาข์ สุทธิบริบาล

วิธีปฏิบัติ

> เตรียมข้อมูล

๑ ผู้รับผิดชอบหมาย

-

๑ เวลาดำเนินการ

10.00 วัน

๑ ไฟล์แนบ/เอกสารประกอบ

๑ รายละเอียด

เตรียมข้อมูลที่เกี่ยวข้องกับการจัดทำคำสั่งต่าง ๆ ในการเปิดการศึกษา

๑ ระเบียบ คำสั่ง ข้อบังคับ

-

๑ องค์ความรู้ที่ใช้ในการทำงาน

-

๑ ข้อควรปฏิบัติ/ข้อควรระวัง

-

๑ ปัญหาที่พบในการทำงาน

-

๑ ผลงาน

-

> เตรียมข้อมูล

๑ ผู้รับผิดชอบหมาย

น.ท.หญิง วันวิสาข์ สุทธิบริบาล

จ.อ.หญิง รัตน์ชนก อรรถมาลี

๑ เวลาดำเนินการ

10.00 วัน

๑ ไฟล์แนบ/เอกสารประกอบ

๑ รายละเอียด

เตรียมข้อมูลที่เกี่ยวข้องกับการจัดทำคำสั่งต่าง ๆ ในการเปิดการศึกษา

- ๑ ระเบียบ คำสั่ง ข้อบังคับ
-
- ๑ องค์ความรู้ที่ใช้ในการทำงาน
-
- ๑ ข้อควรปฏิบัติ/ข้อควรระวัง
-
- ๑ ปัญหาที่พบในการทำงาน
-
- ๑ ผลงาน
-

2 . จัดทำคำสั่ง

ผู้รับผิดชอบ

น.ท.หญิง วันวิสาข์ สุทธิบริบาล

วิธีปฏิบัติ

- จัดทำคำสั่ง
 - ๑ ผู้รับมอบหมาย
 -
 - ๑ เวลาดำเนินการ
 - 2.00 วัน
 - ๑ ไฟล์แนบ/เอกสารประกอบ
 - ๑ รายละเอียด
 - จัดทำคำสั่งตรวจสอบรายละเอียดที่เกี่ยวข้อง
 - ๑ ระเบียบ คำสั่ง ข้อบังคับ
 -
 - ๑ องค์ความรู้ที่ใช้ในการทำงาน
 -
 - ๑ ข้อควรปฏิบัติ/ข้อควรระวัง
 -
 - ๑ ปัญหาที่พบในการทำงาน
 -
 - ๑ ผลงาน

-

> จัดทำคำสั่ง

๑ ผู้รับมอบหมาย

น.ท.หญิง วันวิสาข์ สุทธิบริบาล

จ.อ.หญิง รัตน์ชนก อรรถมาลี

๑ เวลาดำเนินการ

2.00 วัน

๑ ไฟล์แนบ/เอกสารประกอบ

๑ รายละเอียด

จัดทำคำสั่งตรวจสอบรายละเอียดที่เกี่ยวข้อง

๑ ระเบียบ คำสั่ง ข้อบังคับ

-

๑ องค์ความรู้ที่ใช้ในการทำงาน

-

๑ ข้อควรปฏิบัติ/ข้อควรระวัง

-

๑ ปัญหาที่พบในการทำงาน

-

๑ ผลงาน

-

3 . ทน.ผกศ.๗ ตรวจสอบ

ผู้รับผิดชอบ

น.ท.หญิง วันวิสาข์ สุทธิบริบาล

วิธีปฏิบัติ

> ทน.ผกศ.๗ ตรวจสอบ

๑ ผู้รับมอบหมาย

-

๑ เวลาดำเนินการ

1.00 วัน

๑ ไฟล์แนบ/เอกสารประกอบ

๑ รายละเอียด
หน.ผกศ.๑ ตรวจสอบความถูกต้อง

๑ ระเบียบ คำสั่ง ข้อบังคับ

-

๑ องค์ความรู้ที่ใช้ในการทำงาน

-

๑ ข้อควรปฏิบัติ/ข้อควรระวัง

-

๑ ปัญหาที่พบในการทำงาน

-

๑ ผลงาน

-

➢ หน.ผกศ.๑ ตรวจสอบ

๑ ผู้รับมอบหมาย

น.ท.หญิง วันวิสาข์ สุทธิบริบาล

๑ เวลาดำเนินการ

1.00 วัน

๑ ไฟล์แนบ/เอกสารประกอบ

๑ รายละเอียด

หน.ผกศ.๑ ตรวจสอบความถูกต้อง

๑ ระเบียบ คำสั่ง ข้อบังคับ

-

๑ องค์ความรู้ที่ใช้ในการทำงาน

-

๑ ข้อควรปฏิบัติ/ข้อควรระวัง

-

๑ ปัญหาที่พบในการทำงาน

-

๑ ผลงาน

-

ผู้รับผิดชอบ

น.ท.หญิง วันวิสาข์ สุทธิบริบาล

วิธีปฏิบัติ

➢ นำเสนอ ผอ.รร.คท.ฯ

๑ ผู้รับมอบหมาย

จ.อ.หญิง รัตน์ชนก อรรถมาลี

๑ เวลาดำเนินการ

1.00 วัน

๑ ไฟล์แนบ/เอกสารประกอบ

๑ รายละเอียด

ผอ.รร.คท.ฯ ตรวจสอบพิจารณาให้ความเห็นชอบลงชื่ออนุมัติ

๑ ระเบียบ คำสั่ง ข้อบังคับ

-

๑ องค์ความรู้ที่ใช้ในการทำงาน

-

๑ ข้อควรปฏิบัติ/ข้อควรระวัง

-

๑ ปัญหาที่พบในการทำงาน

-

๑ ผลงาน

-

5 . อนุมัติและแจกจ่าย

ผู้รับผิดชอบ

น.ท.หญิง วันวิสาข์ สุทธิบริบาล

วิธีปฏิบัติ

➢ อนุมัติและแจกจ่ายคำสั่ง

๑ ผู้รับมอบหมาย

จ.อ.หญิง รัตน์ชนก อรรถมาลี

๑ เวลาดำเนินการ

3.00 วัน

- ๑ ไฟล์แนบ/เอกสารประกอบ

- ๑ รายละเอียด
จัดทำและดำเนินการขออนุมัติใช้/แจกจ่าย ผู้เกี่ยวข้องทราบ
- ๑ ระเบียบ คำสั่ง ข้อบังคับ
-

- ๑ องค์ความรู้ที่ใช้ในการทำงาน
-

- ๑ ข้อควรปฏิบัติ/ข้อควรระวัง
-

- ๑ ปัญหาที่พบในการทำงาน
-

- ๑ ผลงาน
-

เอกสารประกอบ

ขอให้ส่งรายชื่อ.pdf

ขออนุมัติเปิดการศึกษา.pdf

รายงานผลการคัดเลือก.pdf

ขอเชิญประชุม.pdf

แต่งตั้งผู้บรรยาย.pdf

กำหนดหน้าที่อาจารย์.pdf

คูงาน.pdf

แจ้งทำประวัติ.pdf

แบ่งมอบหน้าความรับผิดชอบ.pdf

น้ำมัน.pdf

ปรับรายละเอียดโครงการศึกษา.pdf

คำสั่งดำเนินการศึกษา ส.48.pdf

คำสั่งแต่งตั้ง ขรก. และ จนท.ดำเนินการศึกษา ป.40.pdf