



เรื่อง : งานด้าน e-Learning

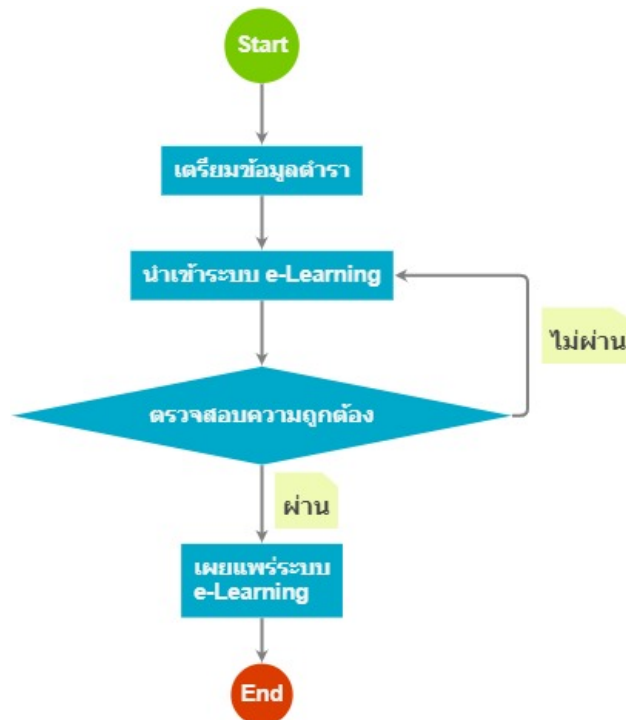
แก้ไข ปรับปรุงล่าสุดเมื่อ : 5/28/2021 8:58:05 AM

ผบ./หัวหน้า/ผู้ดูแล : น.อ. วรณ ศรีคำวงศ์

งบประมาณ

- คำอธิบายลักษณะงาน/กิจกรรม ในขั้นตอนนี้
-
- จำนวนคนที่ใช้
-
- วัสดุ สิ่งของที่ต้องใช้
-
- งบประมาณ /เงินที่ต้องใช้
 ชื่องบประมาณ :
- จำนวนเงิน :บาท
- เวลา โดยเฉลี่ยที่ใช้ในขั้นตอนนี้

Workflow การทำงาน



กระบวนการงาน

- 1 . เตรียมข้อมูลตำรา

ผู้รับผิดชอบ

ร.อ. ศรัณย์ภัสส์ วรธงไชย

วิธีปฏิบัติ

> เตรียมข้อมูลตำรา

๑ ผู้รับมอบหมาย

พ.อ.อ. ทนงค์ศักดิ์ ประกอบกัน

๑ เวลาดำเนินการ

1.00 วัน

๑ ไฟล์แนบ/เอกสารประกอบ

หลักสูตรครุฑหารชั้นประทวน.pdf

หลักสูตรครุฑหารชั้นสัญญาบัตร.pdf

1587452852664.jpg

1587452887048.jpg

๑ รายละเอียด

- เตรียมข้อมูลตำรา เอกสาร หลักสูตร เพื่อที่จะนำเข้าสู่ระบบ e-Learning

- เตรียมข้อมูล ประวัติ รูปภาพ นทน.เพื่อที่จะนำเข้าสู่ระบบ e-Learning

๑ ระเบียบ คำสั่ง ข้อบังคับ

-

๑ องค์ความรู้ที่ใช้ในการทำงาน

- สามารถนำข้อมูลตำรา เอกสาร หลักสูตร เข้าสู่ระบบ e-Learning โรงเรียนครุฑหาร

- มีความรู้ ระบบ e-Learning โรงเรียนครุฑหาร

๑ ข้อควรปฏิบัติ/ข้อควรระวัง

- เตรียมข้อมูลตำราให้ครบถ้วนก่อนที่จะนำเข้าสู่ระบบ

- ต้องมีความรู้เรื่องเทคนิคการปรับปรุงแก้ไขข้อมูลในระบบ

๑ ปัญหาที่พบในการทำงาน

- การเตรียมข้อมูลยังไม่สมบูรณ์ก่อนนำเข้าสู่ระบบ

๑ ผลงาน

- ระบบ e-Learning โรงเรียนครุฑหาร

- การศึกษาผ่านระบบ e-Learning โรงเรียนครุฑหาร

2 . นำเข้าระบบ e-Learning

ผู้รับผิดชอบ

วิธีปฏิบัติ

> นำเข้าระบบ e-Learning

๑ ผู้รับมอบหมาย

พ.อ.อ. ทนงค์ศักดิ์ ประกอบกัน

๑ เวลาดำเนินการ

24.00 ชั่วโมง

๑ ไฟล์แนบ/เอกสารประกอบ

1587452852664.jpg

1587452887048.jpg

๑ รายละเอียด

- นำข้อมูลตำรา เอกสาร หลักสูตร ประวัติ รูปภาพ นทท.เข้าสู่ระบบ e-Learning
- จัดทำหลักสูตรเข้าสู่ระบบ e-Learning

๑ ระเบียบ คำสั่ง ข้อบังคับ

-

๑ องค์ความรู้ที่ใช้ในการทำงาน

- สามารถนำข้อมูลเข้าสู่ระบบ e-Learning ได้
- มีความรู้ในการใช้งานระบบ e-Learning

๑ ข้อควรปฏิบัติ/ข้อควรระวัง

- นำข้อมูลตำราที่เตรียมไว้เข้าระบบ e-Learning ให้ถูกต้อง
- การจัดเรียงลำดับการนำเข้าระบบ e-Learning ให้ถูกต้อง

๑ ปัญหาที่พบในการทำงาน

- ข้อมูลตำราไม่เรียบร้อยก่อนนำเข้าระบบ
- ปัญหาเทคนิคการนำเข้าระบบของผู้ใช้งานระบบ

๑ ผลงาน

- ระบบ e-Learning โรงเรียนครุฑทหาร
- รายวิชา หลักสูตร ในระบบ e-Learning โรงเรียนครุฑทหาร

3 . ตรวจสอบความถูกต้อง

ผู้รับผิดชอบ

วิธีปฏิบัติ

► ตรวจสอบความถูกต้อง

๑ ผู้รับมอบหมาย

พ.อ.อ. ทนงค์ศักดิ์ ประกอบกัน

๑ เวลาดำเนินการ

1.00 ชั่วโมง

๑ ไฟล์แนบ/เอกสารประกอบ

1587452852664.jpg

1587452887048.jpg

๑ รายละเอียด

- ตรวจสอบความถูกต้องข้อมูลที่น่าเข้าสู่ระบบก่อนเผยแพร่ระบบ e-Learning
- ทดสอบการทำงานระบบให้สามารถใช้งานได้ปกติ

๑ ระเบียบ คำสั่ง ข้อบังคับ

-

๑ องค์ความรู้ที่ใช้ในการทำงาน

- สามารถตรวจสอบข้อมูลนำเข้าระบบได้อย่างถูกต้อง
- มีความรู้ในกรตรวจสอบข้อมูลและการนำเข้าระบบ e-Learning

๑ ข้อควรปฏิบัติ/ข้อควรระวัง

- การตรวจสอบไฟล์ข้อมูลตามที่ระบบ e-Learning ร้องรับ
- การตรวจสอบขนาดไฟล์ข้อมูลให้เหมาะสม

๑ ปัญหาที่พบในการทำงาน

- การตรวจสอบไฟล์ข้อมูล เวอร์ด เอ็กเซล เพาเวอร์พอย พีดีเอฟ
- การใช้ขนาดไฟล์เกินความจุที่ระบบรองรับ

๑ ผลงาน

- ระบบ e-Learning โรงเรียนครุฑหาร

5 . เผยแพร่ระบบ e-Learning

ผู้รับผิดชอบ

ร.อ. ศรัณย์ภัสส์ วรธงไชย

วิธีปฏิบัติ

► เผยแพร่ระบบ e-Learning

๑ ผู้รับมอบหมาย

พ.อ.อ. ทนงค์ศักดิ์ ประกอบกัน

- ๑ เวลาดำเนินการ
24.00 ชั่วโมง
- ๑ ไฟล์แนบ/เอกสารประกอบ

1587452852664.jpg

1587452887048.jpg
- ๑ รายละเอียด
 - เผยแพร่ระบบ e-Learning และการเข้าใช้งานระบบได้ปกติ
- ๑ ระเบียบ คำสั่ง ข้อบังคับ
 -
- ๑ องค์ความรู้ที่ใช้ในการทำงาน
 - สามารถเข้าใช้งานระบบ e-Learning ได้ปกติ
 - มีความรู้เรื่องระบบ e-Learning โรงเรียนครุฑหาร
- ๑ ข้อควรปฏิบัติ/ข้อควรระวัง
 - เงื่อนไขการตั้งค่าต่างๆทำให้เกิดปัญหาการทำงานในระบบ
- ๑ ปัญหาที่พบในการทำงาน
 - สิทธิการทำงานของผู้ใช้งานต่างกันทำให้มีข้อจำกัดการทำงานในระบบ
- ๑ ผลงาน
 - ระบบ e-Learning โรงเรียนครุฑหาร

เอกสารประกอบ
