



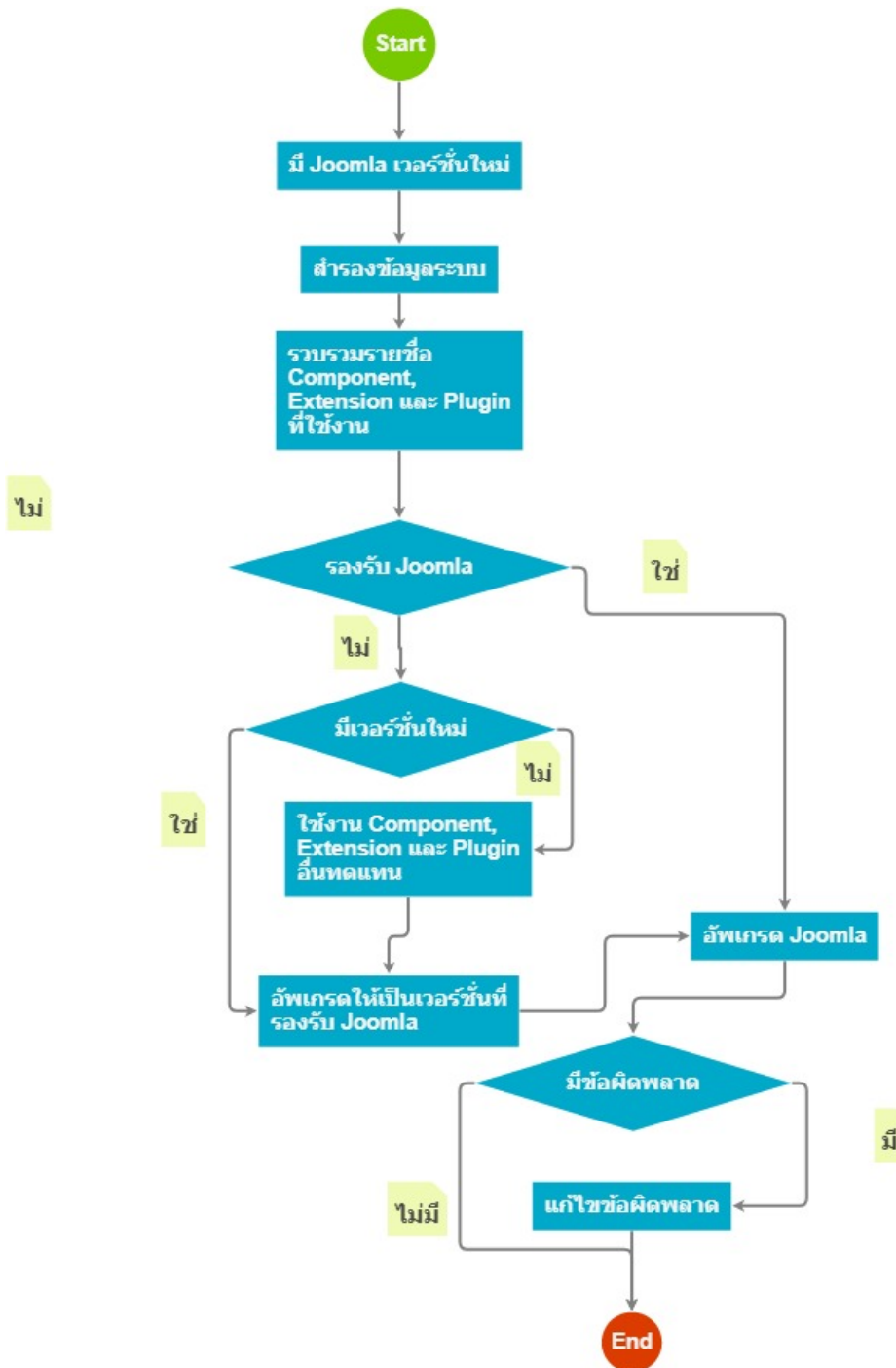
เรื่อง : งานอัปเดตเว็บไซต์ (Joomla)

แก้ไข ปรับปรุงล่าสุดเมื่อ : 5/28/2021 8:57:55 AM

งบประมาณ

- คำอธิบายลักษณะงาน/กิจกรรม ในขั้นตอนนี้
-
- จำนวนคนที่ใช้
-
- วัสดุ สิ่งของที่ต้องใช้
-
- งบประมาณ /เงินที่ต้องใช้
 ชื่องบประมาณ :
- จำนวนเงิน :บาท
- เวลา โดยเฉลี่ยที่ใช้ในขั้นตอนนี้

Workflow การทำงาน



กระบวนการงาน

1 . รวบรวมรายชื่อ Component, Extension และ Plugin ที่ใช้งาน

ผู้รับผิดชอบ

ร.ท.หญิง กุลยา แก้วใจปา

วิธีปฏิบัติ

- > รวบรวมรายชื่อ EXTENSION
 - o ผู้รับมอบหมาย

ร.ท.หญิง กุลยา แก้วใจปา

- เวลาดำเนินการ
2.00 ชั่วโมง
- ไฟล์แนบ/เอกสารประกอบ
- รายละเอียด
ตรวจสอบ Extension ที่ใช้งานอยู่บนเว็บไซต์ ว่ารองรับกับ Joomla เวอร์ชันใหม่หรือไม่
- ระเบียบ คำสั่ง ข้อบังคับ
-
- องค์ความรู้ที่ใช้ในการทำงาน
Extension joomla ประกอบด้วย 3 ส่วนคือ components , module , plugin
- Component เป็นซอฟต์แวร์ที่สร้างมาเป็นส่วนขยายเพื่อเพิ่มความสามารถของจoomla ให้มีความสามารถเพิ่มขึ้นจากเว็บคอนเท้นธรรมดา
-Module คือส่วนประกอบย่อย หรือ window ที่แสดงหน้าเว็บ ด้านบน ด้านล่าง ด้านซ้าย ด้านขวา แล้วแต่เราจะออกแบบ และกำหนดตำแหน่งใน template และเป็นโปรแกรมเสริมที่ช่วยในการดึงข้อมูลจากฐานข้อมูลภายในมานำเสนอผ่าน หน้า เว็บ โมดูลแสดงสถิติผู้เยี่ยมชมเว็บไซต์ เป็นต้น
-Plugin คือส่วนเสริม เพื่อเพิ่มความสามารถของจoomla และคอมโพเน้นต่างๆ ที่มีอยู่หรือติดตั้งใหม่ เป็นส่วนแก้ไขเพิ่มเติมให้กับ โปรแกรมหลักเพื่อเพิ่มความสามารถให้กับความ สามารถเดิมที่มีอยู่แล้วให้ทำงานได้ดียิ่งขึ้น
- ข้อควรปฏิบัติ/ข้อควรระวัง
หาก Extension ที่ใช้งานไม่รองรับ อาจเกิดผลกระทบกับการแสดงผลบนหน้าเว็บไซต์ได้
- ปัญหาที่พบในการทำงาน
-
- ผลงาน
-

2 . สำรองข้อมูลระบบ

ผู้รับผิดชอบ

-

วิธีปฏิบัติ

> สำรองข้อมูล

○ ผู้รับมอบหมาย

ร.ท.หญิง กุลยา แก้วใจปา

ร.ต. วัชรพล ธรรมบุญญา

ร.ท. สุทธิพันธ์ โตวีระ

ร.ต. ณัฐวัฒน์ พงษ์พานิช

- เวลาดำเนินการ
2.00 ชั่วโมง

- ไฟล์แนบ/เอกสารประกอบ
- รายละเอียด
 - บีบอัดไฟล์ โฟลเดอร์เว็บไซต์และ export ฐานข้อมูลเว็บไซต์ที่จะทำการสำรองข้อมูล
- ระเบียบ คำสั่ง ข้อบังคับ
 -
- องค์ความรู้ที่ใช้ในการทำงาน
 - ความรู้การเข้าจัดการเซิร์ฟเวอร์ ที่เป็น Windows Server ฐานข้อมูล และการถ่ายโอนไฟล์
- ข้อควรปฏิบัติ/ข้อควรระวัง
 - การ export ฐานข้อมูลเว็บไซต์จะต้องตรวจสอบชื่อของฐานข้อมูลให้ตรงกับเว็บไซต์
- ปัญหาที่พบในการทำงาน
 -
- ผลงาน
 - ไฟล์สำรองข้อมูลระบบเว็บไซต์ภายใน ยศ.ทอ.

3 . มี Joomla เวอร์ชันใหม่

ผู้รับผิดชอบ

-

วิธีปฏิบัติ

> มี JOOMLA เวอร์ชันใหม่

- ผู้รับมอบหมาย

ร.ท.หญิง กุลยา แก้วใจปา

- เวลาดำเนินการ
 - 1.00 ชั่วโมง
- ไฟล์แนบ/เอกสารประกอบ
- รายละเอียด
 - ตรวจสอบเวอร์ชันใหม่ของ joomla โดยเข้าไปที่เว็บไซต์ <https://downloads.joomla.org>
- ระเบียบ คำสั่ง ข้อบังคับ
 -
- องค์ความรู้ที่ใช้ในการทำงาน
 - การเปรียบเทียบโครงสร้างของ Component ระหว่างเวอร์ชันเดิม กับเวอร์ชันที่จะอัปเดต
 - <http://www.mindphp.com/forums/viewtopic.php?f=142&t=48526>

- ๑ ข้อควรปฏิบัติ/ข้อควรระวัง
 - หากไม่ตรวจสอบโครงสร้างของ Joomla ก่อนทำการอัปเดต อาจเกิดผลกระทบบ้างกับการใช้งานได้
- ๑ ปัญหาที่พบในการทำงาน
 -
- ๑ ผลงาน
 -

4 . รองรับ Joomla

ผู้รับผิดชอบ

-

วิธีปฏิบัติ

- รองรับ JOOMLA
 - ๑ ผู้รับมอบหมาย

ร.ท.หญิง กุลยา แก้วใจปา

- ๑ เวลาดำเนินการ
 - 30.00 นาที
- ๑ ไฟล์แนบ/เอกสารประกอบ
- ๑ รายละเอียด
 - ตรวจสอบความต้องการของ Joomla ข้อมูลที่ตรวจสอบดังนี้
 - PHP Version 5.6 or 7.0 +
 - MySQL (จำเป็นต้องรองรับ InnoDB)
 - SQL Server
 - Apache (ต้องมี mod_mysql, mod_xml, และ mod_zlib) หรือ Microsoft IIS
- ๑ ระเบียบ คำสั่ง ข้อบังคับ
 -
- ๑ องค์ความรู้ที่ใช้ในการทำงาน
 -
- ๑ ข้อควรปฏิบัติ/ข้อควรระวัง
 - การตรวจสอบความต้องการของ Joomla เป็นส่วนสำคัญ สำหรับ Plugin และ Module
- ๑ ปัญหาที่พบในการทำงาน
 -
- ๑ ผลงาน

-

5 . มีเวอร์ชันใหม่

ผู้รับผิดชอบ

-

วิธีปฏิบัติ

> มีเวอร์ชันใหม่

๑ ผู้รับมอบหมาย

ร.ท.หญิง กุลยา แก้วใจปา

๑ เวลาดำเนินการ

30.00 นาที

๑ ไฟล์แนบ/เอกสารประกอบ

๑ รายละเอียด

ตรวจสอบเวอร์ชันใหม่ของ Joomla! ถ้ามี Extension ที่สามารถเข้าใช้งานได้ให้ไปที่ อัปเดต Extension แต่ถ้า Extension ไม่สามารถใช้งานได้ ให้ใช้งาน Extension เดิม

๑ ระเบียบ คำสั่ง ข้อบังคับ

-

๑ องค์กรความรู้ที่ใช้ในการทำงาน

-

๑ ข้อควรปฏิบัติ/ข้อควรระวัง

-

๑ ปัญหาที่พบในการทำงาน

-

๑ ผลงาน

-

6 . ใช้งาน Component, Extension และ Plugin อื่นทดแทน

ผู้รับผิดชอบ

-

วิธีปฏิบัติ

> ใช้งาน EXTENSION อื่นทดแทน

๑ ผู้รับมอบหมาย

ร.ท.หญิง กุลยา แก้วใจปา

- ๑ เวลาดำเนินการ
2.00 ชั่วโมง
- ๑ ไฟล์แนบ/เอกสารประกอบ
- ๑ รายละเอียด
-
- ๑ ระเบียบ คำสั่ง ข้อบังคับ
-
- ๑ องค์ความรู้ที่ใช้ในการทำงาน
-
- ๑ ข้อควรปฏิบัติ/ข้อควรระวัง
-
- ๑ ปัญหาที่พบในการทำงาน
-
- ๑ ผลงาน
-

7 . อัปเดตให้เป็นเวอร์ชันที่รองรับ Joomla

ผู้รับผิดชอบ

-

วิธีปฏิบัติ

> อัปเดตให้เป็นเวอร์ชันที่รองรับ Joomla เวอร์ชันที่ต้องการอัปเดต

- ๑ ผู้รับผิดชอบ

ร.ท.หญิง กุลยา แก้วใจปา

- ๑ เวลาดำเนินการ
- ๑ ไฟล์แนบ/เอกสารประกอบ
- ๑ รายละเอียด
อัปเดตให้เป็นเวอร์ชันล่าสุด และให้สามารถใช้งานร่วมกับ Joomla เวอร์ชันใหม่ที่ต้องการอัปเดต
- ๑ ระเบียบ คำสั่ง ข้อบังคับ
-
- ๑ องค์ความรู้ที่ใช้ในการทำงาน
องค์ความรู้ของการอัปเดต ขึ้นอยู่กับคู่มือแต่ละ Component, Extension และ Plugin
- ๑ ข้อควรปฏิบัติ/ข้อควรระวัง
-

- ๑ ปัญหาที่พบในการทำงาน
ในบางครั้ง แม้อัพเดทเป็นเวอร์ชันล่าสุดแล้ว ก็ไม่รองรับกับ Joomla เวอร์ชันใหม่ ต้องหา Component, Extension และ Plugin อื่นๆที่มีความสามารถใกล้เคียงมาใช้งานแทน
- ๑ ผลงาน

-

8 . อัปเดต Joomla

ผู้รับผิดชอบ

-

วิธีปฏิบัติ

-

9 . มีข้อผิดพลาด

ผู้รับผิดชอบ

-

วิธีปฏิบัติ

-

10 . แก้ไขข้อผิดพลาด

ผู้รับผิดชอบ

-

วิธีปฏิบัติ

-

เอกสารประกอบ

-