



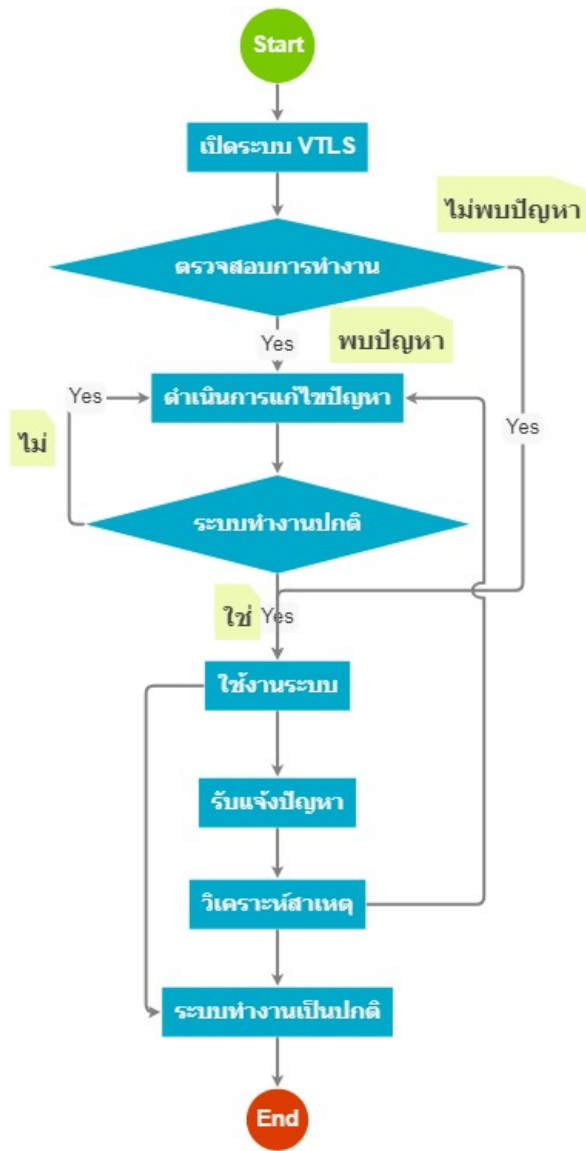
เรื่อง : การดูแลระบบห้องสมุดอัตโนมัติ (VTLS)

แก้ไข ปรับปรุงล่าสุดเมื่อ : 5/28/2021 8:57:55 AM

งบประมาณ

- คำอธิบายลักษณะงาน/กิจกรรม ในชั้นตอนนี้
-
- จำนวนคนที่ใช้
-
- พัสดุ สิ่งของที่ต้องใช้
-
- งบประมาณ /เงินที่ต้องใช้
- ชื่องบประมาณ :
- จำนวนเงิน :บาท
- เวลา โดยเฉลี่ยที่ใช้ในชั้นตอนนี้

Workflow การทำงาน



กระบวนการงาน

3 . เปิดระบบ VTLS

ผู้รับผิดชอบ

-

วิธีปฏิบัติ

-

13 . รับแจ้งปัญหา

ผู้รับผิดชอบ

-

วิธีปฏิบัติ

-

19 . ระบบทำงานปกติ

ผู้รับผิดชอบ

-
วิธีปฏิบัติ

-

21 . ตรวจสอบการทำงาน

ผู้รับผิดชอบ

-

วิธีปฏิบัติ

-

23 . ใช้งานระบบ

ผู้รับผิดชอบ

-

วิธีปฏิบัติ

-

24 . ระบบทำงานเป็นปกติ

ผู้รับผิดชอบ

-

วิธีปฏิบัติ

-

25 . วิเคราะห์สาเหตุ

ผู้รับผิดชอบ

-

วิธีปฏิบัติ

-

26 . ดำเนินการแก้ไขปัญหา

ผู้รับผิดชอบ

-

วิธีปฏิบัติ

-

เอกสารประกอบ

-