



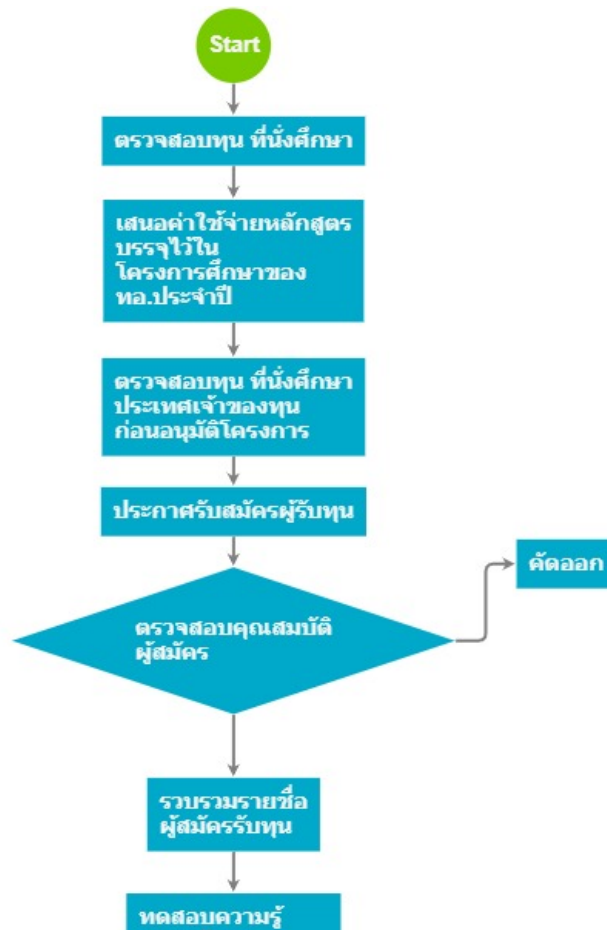
เรื่อง : งานคัดเลือกข้าราชการไปศึกษาหลักสูตรวิชาชีพทางทหาร (PME) ณ ต่างประเทศ

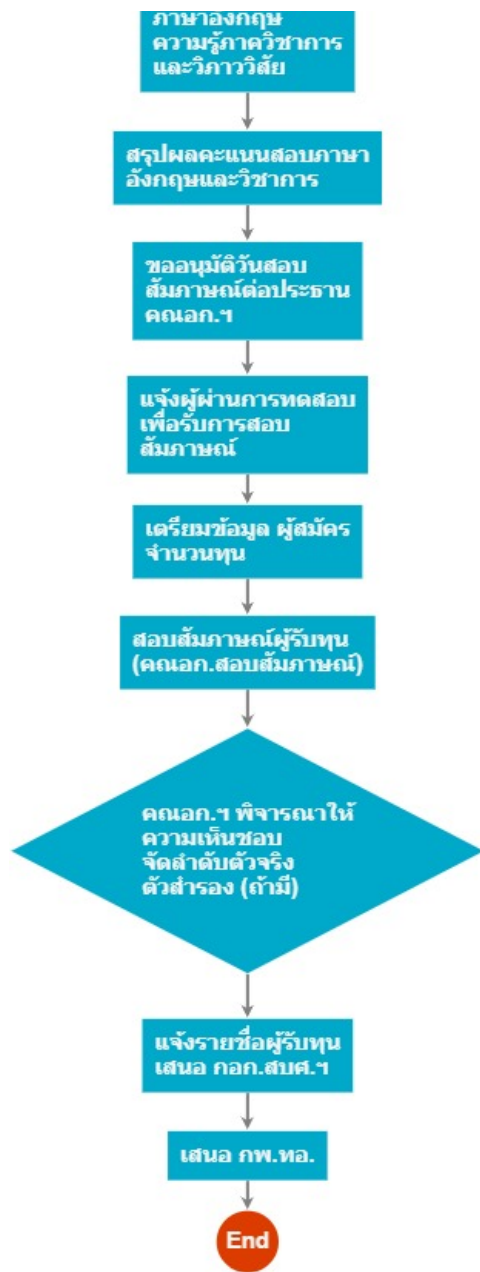
แก้ไข ปรับปรุงล่าสุดเมื่อ : 7/17/2020 8:37:02 AM

งบประมาณ

- คำอธิบายลักษณะงาน/กิจกรรม ในขั้นตอนนี้
-
- จำนวนคนที่ใช้
-
- พัสดุ สิ่งของที่ต้องใช้
-
- งบประมาณ /เงินที่ต้องใช้
ชื่องบประมาณ :
- จำนวนเงิน :บาท
- เวลา โดยเฉลี่ยที่ใช้ในขั้นตอนนี้

Workflow การทำงาน





กระบวนการงาน

3 . ตรวจสอบทุน ที่นั่งศึกษา

ผู้รับผิดชอบ

-

วิธีปฏิบัติ

-

5 . เสนอค่าใช้จ่ายหลักสูตร บรรจุไว้ใน โครงการศึกษาของ ทอ.ประจำปี

ผู้รับผิดชอบ

-

วิธีปฏิบัติ

-

7 . ตรวจสอบทุน ที่นั่งศึกษา ประเทศเจ้าของทุน ก่อนอนุมัติโครงการ

ผู้รับผิดชอบ

-

วิธีปฏิบัติ

-

9 . ประกาศรับสมัครผู้รับทุน

ผู้รับผิดชอบ

-

วิธีปฏิบัติ

-

12 . คัดตออก

ผู้รับผิดชอบ

-

วิธีปฏิบัติ

-

13 . ตรวจสอบคุณสมบัติ ผู้สมัคร

ผู้รับผิดชอบ

-

วิธีปฏิบัติ

-

15 . รวบรวมรายชื่อ ผู้สมัครรับทุน

ผู้รับผิดชอบ

-

วิธีปฏิบัติ

-

17 . ทดสอบความรู้ ภาษาอังกฤษ ความรู้ภาควิชาการ และวิภาววิสัย

ผู้รับผิดชอบ

-

วิธีปฏิบัติ

-

19 . สรุปผลคะแนนสอบภาษาอังกฤษและวิชาการ

ผู้รับผิดชอบ

-

วิธีปฏิบัติ

-

21 . ขออนุมัติวันสอบ สัมภาษณ์ต่อประธาน คณอก.ฯ

ผู้รับผิดชอบ

-

วิธีปฏิบัติ

-

23 . แจ้งผู้ผ่านการทดสอบ เพื่อรับการสอบ สัมภาษณ์

ผู้รับผิดชอบ

-

วิธีปฏิบัติ

-

25 . เตรียมข้อมูล ผู้สมัคร จำนวนทุน

ผู้รับผิดชอบ

-

วิธีปฏิบัติ

-

27 . สอบสัมภาษณ์ผู้รับทุน (คนอก.สอบสัมภาษณ์)

ผู้รับผิดชอบ

-

วิธีปฏิบัติ

-

29 . คนอก.ฯ พิจารณาให้ ความเห็นชอบ จัดลำดับตัวจริง ตัวสำรอง (ถ้ามี)

ผู้รับผิดชอบ

-

วิธีปฏิบัติ

-

31 . แจ้งรายชื่อผู้รับทุน เสนอ กอก.สบศ.ฯ

ผู้รับผิดชอบ

-

วิธีปฏิบัติ

-

33 . เสนอ กพ.ทอ.

ผู้รับผิดชอบ

-

วิธีปฏิบัติ

-

-