



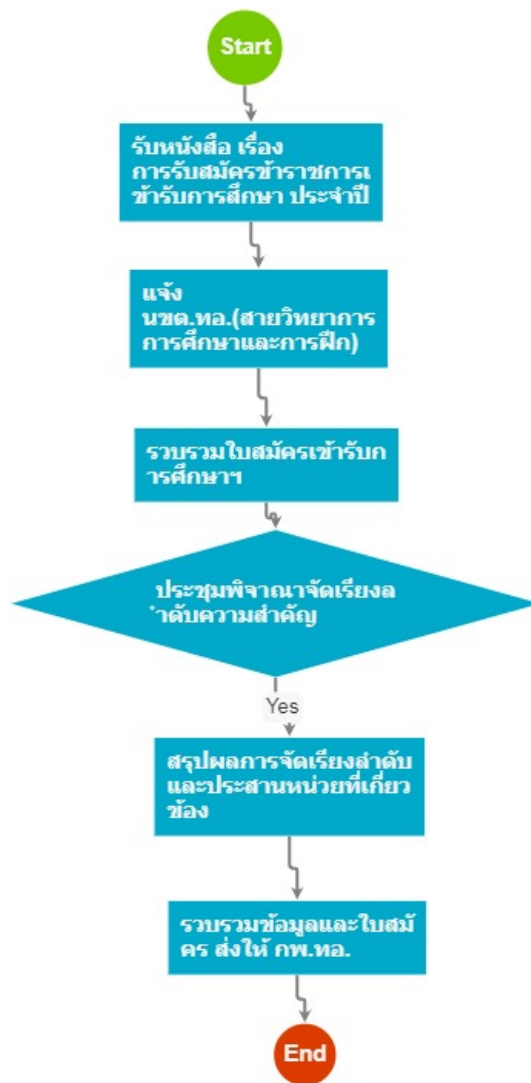
เรื่อง : การพิจารณา น.สัญญาบัตร เข้ารับการศึกษาลักสูตรชั้นปลาย
(สายการศึกษาและการฝึก และอนุศาสนาจารย์)

แก้ไข ปรับปรุงล่าสุดเมื่อ : 7/17/2020 8:37:03 AM

งบประมาณ

- คำอธิบายลักษณะงาน/กิจกรรม ในชั้นตอนนี้
-
- จำนวนคนที่ใช้
-
- พัสดุ สิ่งของที่ต้องใช้
-
- งบประมาณ /เงินที่ต้องใช้
 ชื่องบประมาณ :
- จำนวนเงิน :บาท
- เวลา โดยเฉลี่ยที่ใช้ในชั้นตอนนี้

Workflow การทำงาน



กระบวนการงาน

3 . รับหนังสือ เรื่อง การรับสมัครข้าราชการเข้ารับการศึกษาระดับประจำปี

ผู้รับผิดชอบ

-

วิธีปฏิบัติ

-

5 . แจ้ง นชต.ทอ.(สายวิทยาการ การศึกษาและการฝึก)

ผู้รับผิดชอบ

-

วิธีปฏิบัติ

-

7 . รวบรวมใบสมัครเข้ารับการศึกษาระดับประจำปี

ผู้รับผิดชอบ

-

วิธีปฏิบัติ

-

9 . ประชุมพิจารณาจัดเรียงลำดับความสำคัญ

ผู้รับผิดชอบ

-

วิธีปฏิบัติ

-

11 . สรุปผลการจัดเรียงลำดับ และประสานหน่วยที่เกี่ยวข้อง

ผู้รับผิดชอบ

-

วิธีปฏิบัติ

-

13 . รวบรวมข้อมูลและใบสมัคร ส่งให้ กพ.ทอ.

ผู้รับผิดชอบ

-

วิธีปฏิบัติ

-

เอกสารประกอบ

-