



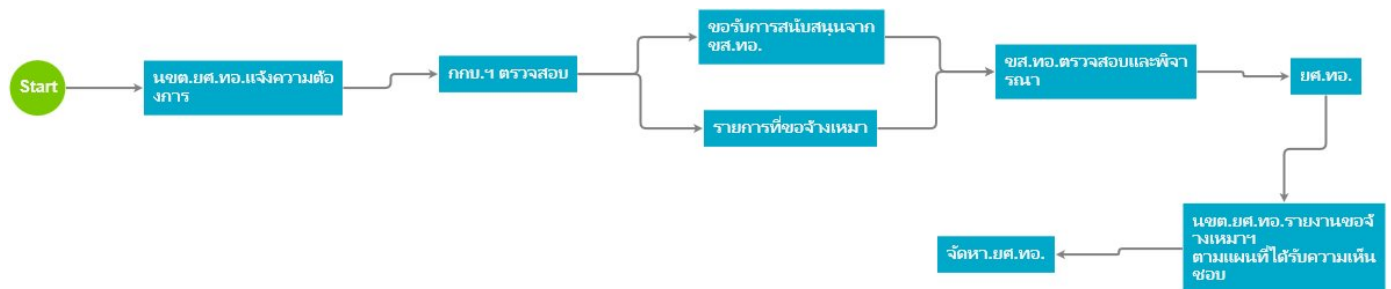
# เรื่อง : การจ้างขนส่งคนโดยสารโดยรถยนต์โดยสารปรับอากาศ

แก้ไข ปรับปรุงล่าสุดเมื่อ : 6/23/2021 5:03:05 PM

## งบประมาณ

- คำอธิบายลักษณะงาน/กิจกรรม ในขั้นตอนนี้
- 
- จำนวนคนที่ใช้
- 
- พัสดุ สิ่งของที่ต้องใช้
- 
- งบประมาณ /เงินที่ต้องใช้  
    ชื่องบประมาณ : .....
- จำนวนเงิน : .....บาท
- เวลา โดยเฉลี่ยที่ใช้ในขั้นตอนนี้

## Workflow การทำงาน



## กระบวนการงาน

### 3 . นขต.ยศ.ทอ.แจ้งความต้องการ

ผู้รับผิดชอบ

-

วิธีปฏิบัติ

-

### 7 . กกบ.๗ ตรวจสอบ

ผู้รับผิดชอบ

-

วิธีปฏิบัติ

-

9 . ขอรับการสนับสนุนจาก ขส.ทอ.

ผู้รับผิดชอบ

-

วิธีปฏิบัติ

-

11 . รายการที่ขอจ้างเหมา

ผู้รับผิดชอบ

-

วิธีปฏิบัติ

-

13 . ขส.ทอ.ตรวจสอบและพิจารณา

ผู้รับผิดชอบ

-

วิธีปฏิบัติ

-

15 . ยศ.ทอ.

ผู้รับผิดชอบ

-

วิธีปฏิบัติ

-

17 . นขต.ยศ.ทอ.รายงานขอจ้างเหมาฯ ตามแผนที่ได้รับความเห็นชอบ

ผู้รับผิดชอบ

-

วิธีปฏิบัติ

-

18 . จัดหา.ยศ.ทอ.

ผู้รับผิดชอบ

-

วิธีปฏิบัติ

-

