



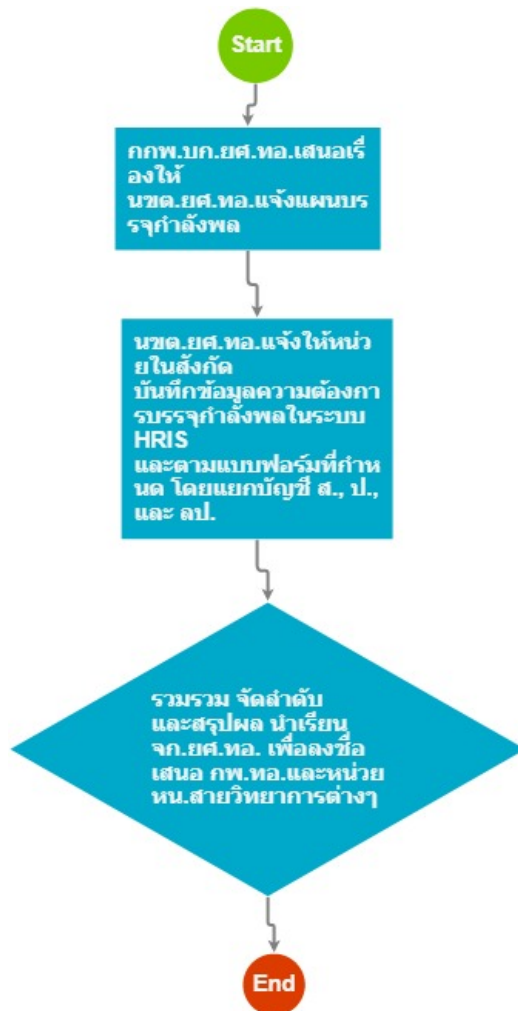
เรื่อง : การจัดทำแผนบรรจุกำลังพลประจำปีงบประมาณ
(ยกเว้นสายการศึกษาและการฝึก)

แก้ไข ปรับปรุงล่าสุดเมื่อ : 5/28/2021 8:58:40 AM

งบประมาณ

- คำอธิบายลักษณะงาน/กิจกรรม ในชั้นตอนนี้
-
- จำนวนคนที่ใช้
-
- พัสตุ สิ่งของที่ต้องใช้
-
- งบประมาณ /เงินที่ต้องใช้
- ชื่องบประมาณ :
- จำนวนเงิน :บาท
- เวลา โดยเฉลี่ยที่ใช้ในชั้นตอนนี้

Workflow การทำงาน



กระบวนการงาน

1 . กภพ.บก.ยศ.ทอ.เสนอเรื่องให้ นชต.ยศ.ทอ.แจ้งแผนบรรจุกำลังพล

ผู้รับผิดชอบ

พ.อ.อ. จีรวัช ทุ่งเย็น

วิธีปฏิบัติ

› บันทึกสั่งการให้ นชต.ยศ.ทอ.ให้ จก.ยศ.ทอ.ลงนาม

๑ ผู้รับมอบหมาย

พ.อ.อ. จีรวัช ทุ่งเย็น

๑ เวลาดำเนินการ

1.00 วัน

๑ ไฟล์แนบ/เอกสารประกอบ

๑ รายละเอียด

เมื่อหนังสือบันทึกสั่งการลงมา ให้ จนท.ธุรการ กภพ.ส่งผ่านระบบ E-admin (สัญญาณอักษรกระดาศสีส้ม)

๑ ระเบียบ คำสั่ง ข้อบังคับ

-
๑ องค์ความรู้ที่ใช้ในการทำงาน

-

๑ ข้อควรปฏิบัติ/ข้อควรระวัง

-

๑ ปัญหาที่พบในการทำงาน

-

๑ ผลงาน

-

2 . นชต.ยศ.ทอ.แจ้งให้หน่วยในสังกัด บันทึกข้อมูลความต้องการบรรจุกำลังพลในระบบ HRIS และตามแบบฟอร์มที่กำหนด โดยแยกบัญชี ส., ป., และ ลป.

ผู้รับผิดชอบ

-

วิธีปฏิบัติ

๑ การบันทึกในระบบ HRIS

๑ ผู้รับมอบหมาย

พ.อ.อ. ธีรวัช ทุงเย็น

๑ เวลาดำเนินการ

3.00 สัปดาห์

๑ ไฟล์แนบ/เอกสารประกอบ

ขั้นตอนการกรอกข้อมูลใน ระบบ HRIS.docx

๑ รายละเอียด

กรอกรายละเอียดตาม ผผนวก ก ความต้องการบรรจุกำลังพลในปีประมาณ.....

๑ ระเบียบ คำสั่ง ข้อบังคับ

-

๑ องค์ความรู้ที่ใช้ในการทำงาน

-

๑ ข้อควรปฏิบัติ/ข้อควรระวัง

-

๑ ปัญหาที่พบในการทำงาน

1. กรณีขอแผนล่วงหน้า ตำแหน่งไม่ว่าง จะไม่สามารถบันทึกในระบบ HRIS ได้ ต้องแนบบแบบความต้องการ ผนวก ก ส่งให้ กพ.ทอ.

๑ ผลงาน

-

3 . รวบรวม จัดลำดับ และสรุปผล นำเรียน จก.ยศ.ทอ. เพื่อลงชื่อ เสนอ กพ.ทอ.และหน่วย
หน.สายวิทยาการต่างๆ

ผู้รับผิดชอบ

-

วิธีปฏิบัติ

> การเสนอ หน.สายวิทยาการ

๑ ผู้รับมอบหมาย

พ.อ. ชีร์วิษ ทุ่งเย็น

๑ เวลาดำเนินการ

1.00 เดือน

๑ ไฟล์แนบ/เอกสารประกอบ

๑ รายละเอียด

จัดทำรายงานตามผนวก ก และ ผนวก

๑ ระเบียบ คำสั่ง ข้อบังคับ

-

๑ องค์ความรู้ที่ใช้ในการทำงาน

-

๑ ข้อควรปฏิบัติ/ข้อควรระวัง

-

๑ ปัญหาที่พบในการทำงาน

1. กรณีเปลี่ยนแปลงความรับผิดชอบของ หน.สายวิทยาการ ทำให้ส่งผิดสาย

2. นขต.ส่ง แบบเสนอความต้องการล่าช้า เนื่องจากเป็นหน่วยใหญ่เช่น รร.จอ.ยศ.ทอ.

๑ ผลงาน

-

เอกสารประกอบ

-