



เรื่อง : ขอพระราชทานเครื่องราชอิสริยาภรณ์ เหรียญต่างๆของข้าราชการ ลูกจ้าง พนักงานราชการ

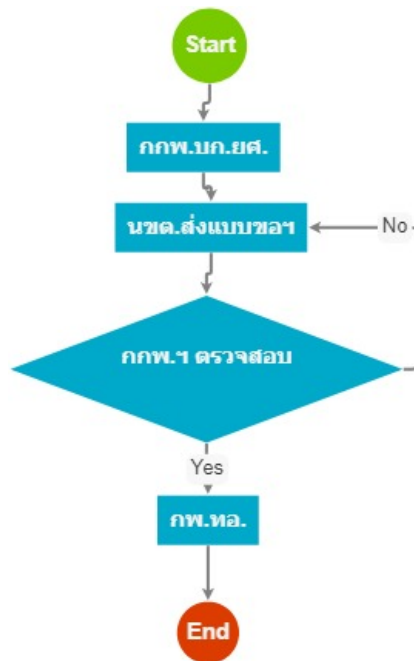
แก้ไข ปรับปรุงล่าสุดเมื่อ : 5/28/2021 8:58:39 AM

ผบ./หัวหน้า/ผู้ดูแล : น.ต. ชยุต นัทรพย์

งบประมาณ

- คำอธิบายลักษณะงาน/กิจกรรม ในขั้นตอนนี้
-
- จำนวนคนที่ใช้
-
- พัสดุ สิ่งของที่ต้องใช้
-
- งบประมาณ /เงินที่ต้องใช้
 ชื่องบประมาณ :
- จำนวนเงิน :บาท
- เวลา โดยเฉลี่ยที่ใช้ในขั้นตอนนี้

Workflow การทำงาน



กระบวนการงาน

- 1 . กกพ.บ.ก.ยศ.

ผู้รับผิดชอบ

-

วิธีปฏิบัติ

> เสนอเรื่องให้ นขต.ยศ.ทอ.ส่งแบบการขอพระราชทานเครื่องราชฯ

๑ ผู้รับมอบหมาย

พ.อ.อ. ธีรวัช ทุ่งเย็น

๑ เวลาดำเนินการ

ภายใน ๓.ค.

๑ ไฟล์แนบ/เอกสารประกอบ

๑ รายละเอียด

-

๑ ระเบียบ คำสั่ง ข้อบังคับ

-

๑ องค์กรความรู้ที่ใช้ในการทำงาน

-

๑ ข้อควรปฏิบัติ/ข้อควรระวัง

-

๑ ปัญหาที่พบในการทำงาน

-

๑ ผลงาน

-

2 . นขต.ส่งแบบขอฯ

ผู้รับผิดชอบ

-

วิธีปฏิบัติ

> นขต.ยศ.ทอ.ส่งแบบการขอพระราชทานเครื่องราชฯ

๑ ผู้รับมอบหมาย

-

๑ เวลาดำเนินการ

4.00 วัน

๑ ไฟล์แนบ/เอกสารประกอบ

๑ รายละเอียด

-

๑ ระเบียบ คำสั่ง ข้อบังคับ

-
๑ องค์ความรู้ที่ใช้ในการทำงาน

-

๑ ข้อควรปฏิบัติ/ข้อควรระวัง

-

๑ ปัญหาที่พบในการทำงาน

-

๑ ผลงาน

-

➢ นชต.ยศ.ทอ.ส่งแบบการขอพระราชทานเครื่องราชฯ

๑ ผู้รับมอบหมาย

-

๑ เวลาดำเนินการ

5.00 วัน

๑ ไฟล์แนบ/เอกสารประกอบ

๑ รายละเอียด

-

๑ ระเบียบ คำสั่ง ข้อบังคับ

-

๑ องค์ความรู้ที่ใช้ในการทำงาน

-

๑ ข้อควรปฏิบัติ/ข้อควรระวัง

-

๑ ปัญหาที่พบในการทำงาน

-

๑ ผลงาน

-

3 . กกพ.๗ ตรวจสอบ

ผู้รับผิดชอบ

-

วิธีปฏิบัติ

➢ กพ.บ.ก.ยศ.ทอ.ตรวจสอบ รวบรวม และสรุปผลนำเรียน จก.ยศ.ทอ.เพื่อลงชื่อ เสนอ กพ.ทอ.

๑ ผู้รับผิดชอบ

-

๑ เวลาดำเนินการ

2.00 วัน

๑ ไฟล์แนบ/เอกสารประกอบ

๑ รายละเอียด

-

๑ ระเบียบ คำสั่ง ข้อบังคับ

-

๑ องค์ความรู้ที่ใช้ในการทำงาน

แบบธรรมเนียมของทางราชการ

๑ ข้อควรปฏิบัติ/ข้อควรระวัง

-

๑ ปัญหาที่พบในการทำงาน

-

๑ ผลงาน

-

➢ กพ.บ.ก.ยศ.ทอ.ตรวจสอบ รวบรวม และสรุปผลนำเรียน จก.ยศ.ทอ.เพื่อลงชื่อ เสนอ กพ.ทอ.

๑ ผู้รับผิดชอบ

-

๑ เวลาดำเนินการ

2.00 วัน

๑ ไฟล์แนบ/เอกสารประกอบ

๑ รายละเอียด

-

๑ ระเบียบ คำสั่ง ข้อบังคับ

-

๑ องค์ความรู้ที่ใช้ในการทำงาน

-

๑ ข้อควรปฏิบัติ/ข้อควรระวัง

-

๑ ปัญหาที่พบในการทำงาน

-

๑ ผลงาน

-

4 . กพ.ทอ.

ผู้รับผิดชอบ

-

วิธีปฏิบัติ

> กพ.ทอ.ตรวจสอบ สรุปรายงาน ผบ.ทอ. เพื่อนำมติ/ออกคำสั่ง แล้วแจ้งให้ นกข.ทราบ

๑ ผู้รับผิดชอบ

-

๑ เวลาดำเนินการ

ตามความเหมาะสม

๑ ไฟล์แนบ/เอกสารประกอบ

๑ รายละเอียด

-

๑ ระเบียบ คำสั่ง ข้อบังคับ

-

๑ องค์ความรู้ที่ใช้ในการทำงาน

-

๑ ข้อควรปฏิบัติ/ข้อควรระวัง

-

๑ ปัญหาที่พบในการทำงาน

-

๑ ผลงาน

-

> กพ.ทอ.ตรวจสอบ สรุปรายงาน ผบ.ทอ. เพื่อนำมติ/ออกคำสั่ง แล้วแจ้งให้ นกข.ทราบ

๑ ผู้รับผิดชอบ

-

๑ เวลาดำเนินการ

ตามความเหมาะสม

๑ ไฟล์แนบ/เอกสารประกอบ

๑ รายละเอียด

-

๑ ระเบียบ คำสั่ง ข้อบังคับ

-

๑ องค์ความรู้ที่ใช้ในการทำงาน

-

๑ ข้อควรปฏิบัติ/ข้อควรระวัง

-

๑ ปัญหาที่พบในการทำงาน

-

๑ ผลงาน

-

เอกสารประกอบ

มาตรฐานงาน บอย.docx