

Knowledge Capture Form



กรมยุทธศึกษาทหารอากาศ งานด้านไฟฟ้า/ประปา และปรับอากาศ

▶ สรุป Knowledge Capture Form

จำนวนเรื่อง/งาน/กิจกรรม ทั้งหมด : 3 รายการ

ใช้บุคลากรทั้งหมด : -

ใช้ระยะเวลาทั้งหมด :

ใช้งบประมาณรวมทั้งหมด : 0.00 บาท

โดยมีรายละเอียดดังนี้ ≡

งานด้านไฟฟ้า/ประปา และปรับอากาศ

กำหนดวงรอบการปรัณนิตีบำรุง

ดำเนินการ



เรื่อง : งานด้านไฟฟ้า/ประปา และปรับอากาศ

แก้ไข ปรับปรุงล่าสุดเมื่อ : 6/23/2021 11:20:18 AM

งบประมาณ

- คำอธิบายลักษณะงาน/กิจกรรม ในชั้นตอนนี้
-
- จำนวนคนที่ใช้
-
- วัสดุ สิ่งของที่ต้องใช้
-
- งบประมาณ /เงินที่ต้องใช้
 ชื่องบประมาณ :
- จำนวนเงิน :บาท
- เวลา โดยเฉลี่ยที่ใช้ในชั้นตอนนี้

Workflow การทำงาน

กระบวนการงาน

เอกสารประกอบ

-



เรื่อง : กำหนดวงรอบการปรนนิบัติบำรุง

แก้ไข ปรับปรุงล่าสุดเมื่อ : 6/23/2021 11:21:05 AM

งบประมาณ

- คำอธิบายลักษณะงาน/กิจกรรม ในชั้นตอนนี้
-
- จำนวนคนที่ใช้
-
- วัสดุ สิ่งของที่ต้องใช้
-
- งบประมาณ /เงินที่ต้องใช้
 ชื่องบประมาณ :
- จำนวนเงิน :บาท
- เวลา โดยเฉลี่ยที่ใช้ในชั้นตอนนี้

Workflow การทำงาน



กระบวนการงาน

1 . รวบรวมจำนวนยอดเครื่องปรับอากาศทุกหน่วยเพื่อกำหนดเวลาในการปรนนิบัติบำรุง

ผู้รับผิดชอบ

-

วิธีปฏิบัติ

- > กำหนดวงรอบการปรนนิบัติบำรุง
 - o ผู้รับมอบหมาย

-
- ๑ เวลาดำเนินการ
365 วัน
- ๑ ไฟล์แนบ/เอกสารประกอบ

- ๑ รายละเอียด
-
- ๑ ระเบียบ คำสั่ง ข้อบังคับ
-

- ๑ องค์ความรู้ที่ใช้ในการทำงาน
-

- ๑ ข้อควรปฏิบัติ/ข้อควรระวัง
-

- ๑ ปัญหาที่พบในการทำงาน
-

- ๑ ผลงาน
-

เอกสารประกอบ

-



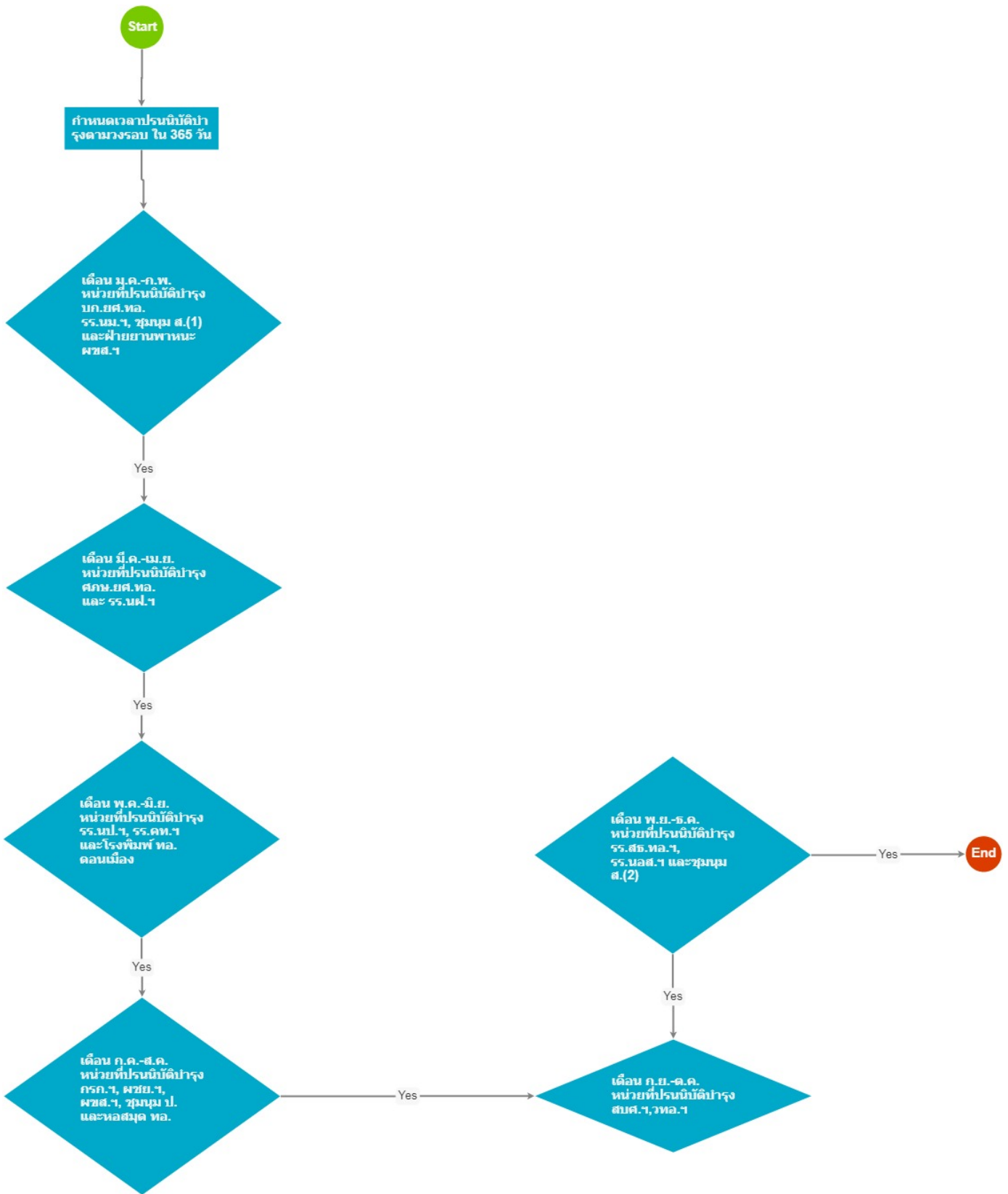
เรื่อง : ดำเนินการ

แก้ไข ปรับปรุงล่าสุดเมื่อ : 6/23/2021 11:21:05 AM

งบประมาณ

- คำอธิบายลักษณะงาน/กิจกรรม ในชั้นตอนนี้
-
- จำนวนคนที่ใช้
-
- วัสดุ สิ่งของที่ต้องใช้
-
- งบประมาณ /เงินที่ต้องใช้
 ชื่องบประมาณ :
- จำนวนเงิน :บาท
- เวลา โดยเฉลี่ยที่ใช้ในชั้นตอนนี้

Workflow การทำงาน



กระบวนการงาน

1 . กำหนดเวลาปรนินัติบำรุงตามวงรอบ ใน 365 วัน

ผู้รับผิดชอบ

-

วิธีปฏิบัติ

> การดำเนินการ

- ๑ ผู้รับมอบหมาย
-
- ๑ เวลาดำเนินการ
- ๑ ไฟล์แนบ/เอกสารประกอบ

- ๑ รายละเอียด
-
- ๑ ระเบียบ คำสั่ง ข้อบังคับ
-

- ๑ องค์ความรู้ที่ใช้ในการทำงาน
-

- ๑ ข้อควรปฏิบัติ/ข้อควรระวัง
-

- ๑ ปัญหาที่พบในการทำงาน
-

- ๑ ผลงาน
-

2 . เดือน ม.ค.-ก.พ. หน่วยที่ปรนนิบัติบำรุง บก.ยศ.ทอ. รร.นม.๑, ชุมนุม ส.(1) และฝ่ายยานพาหนะ ผขส.๑

ผู้รับผิดชอบ

-

วิธีปฏิบัติ

-

3 . เดือน มี.ค.-เม.ย. หน่วยที่ปรนนิบัติบำรุง ศภษ.ยศ.ทอ. และ รร.นฝ.๑

ผู้รับผิดชอบ

-

วิธีปฏิบัติ

-

4 . เดือน พ.ค.-มิ.ย. หน่วยที่ปรนนิบัติบำรุง รร.นป.๑, รร.คท.๑ และโรงพิมพ์ ทอ. ดอนเมือง

ผู้รับผิดชอบ

-

วิธีปฏิบัติ

-

5 . เดือน ก.ค.-ส.ค. หน่วยที่ปรนนิบัติบำรุง กรก.๑, ผขย.๑, ผขส.๑, ชุมนุม ป. และหอสมุด ทอ.

ผู้รับผิดชอบ

-

วิธีปฏิบัติ

-

6 . เดือน ก.ย.-ต.ค. หน่วยที่ปรนนิบัติบำรุง สบศ.๗,วทอ.๗

ผู้รับผิดชอบ

-

วิธีปฏิบัติ

-

7 . เดือน พ.ย.-ธ.ค. หน่วยที่ปรนนิบัติบำรุง รร.สธ.ทอ.๗, รร.นอส.๗ และชุมชนม ส.(2)

ผู้รับผิดชอบ

-

วิธีปฏิบัติ

-

เอกสารประกอบ

-