



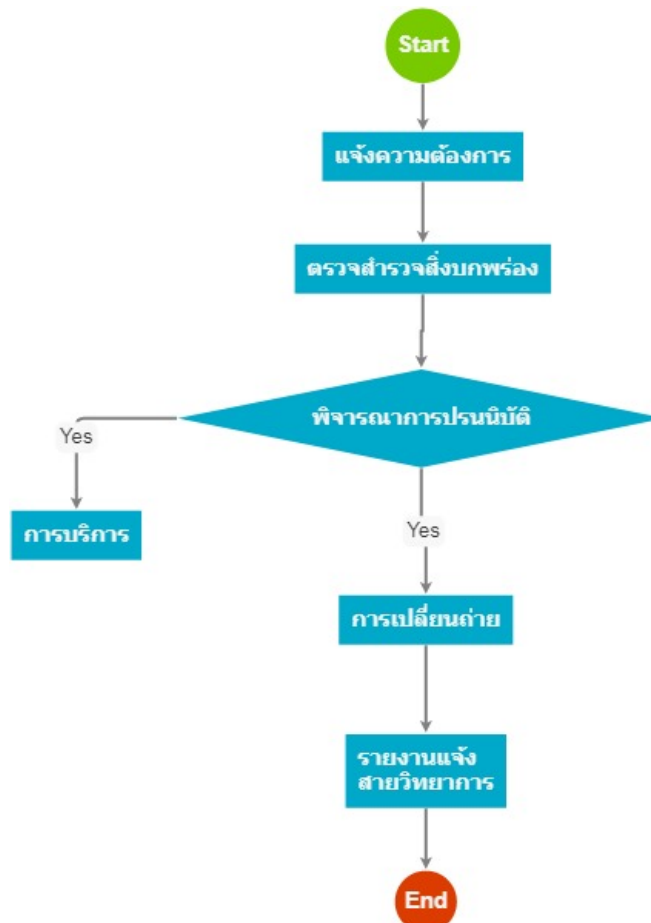
เรื่อง : กระบวนการปรนนิบัติบำรุงยานพาหนะ

แก้ไข ปรับปรุงล่าสุดเมื่อ : 6/23/2021 5:02:54 PM

งบประมาณ

- คำอธิบายลักษณะงาน/กิจกรรม ในขั้นตอนนี้
-
- จำนวนคนที่ใช้
-
- พัสดุ สิ่งของที่ต้องใช้
-
- งบประมาณ /เงินที่ต้องใช้
 ชื่องบประมาณ :
- จำนวนเงิน :บาท
- เวลา โดยเฉลี่ยที่ใช้ในขั้นตอนนี้

Workflow การทำงาน



3 . แจ้งความต้องการ

ผู้รับผิดชอบ

-

วิธีปฏิบัติ

-

5 . ตรวจสอบสิ่งบกพร่อง

ผู้รับผิดชอบ

-

วิธีปฏิบัติ

-

8 . การบริการ

ผู้รับผิดชอบ

-

วิธีปฏิบัติ

-

9 . พิจารณาการปรนนิบัติ

ผู้รับผิดชอบ

-

วิธีปฏิบัติ

-

11 . การเปลี่ยนถ่าย

ผู้รับผิดชอบ

-

วิธีปฏิบัติ

-

13 . รายงานแจ้ง สายวิทยาการ

ผู้รับผิดชอบ

-

วิธีปฏิบัติ

-

