



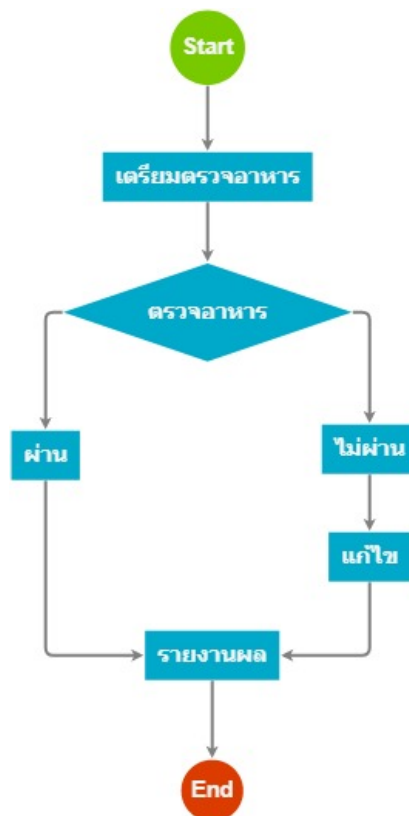
เรื่อง : การตรวจคุณภาพอาหารประจำวัน

แก้ไข ปรับปรุงล่าสุดเมื่อ : 6/23/2021 5:03:15 PM

งบประมาณ

- คำอธิบายลักษณะงาน/กิจกรรม ในขั้นตอนนี้
-
- จำนวนคนที่ใช้
-
- วัสดุ สิ่งของที่ต้องใช้
-
- งบประมาณ /เงินที่ต้องใช้
 ซึ่งงบประมาณ :
- จำนวนเงิน :บาท
- เวลา โดยเฉลี่ยที่ใช้ในขั้นตอนนี้

Workflow การทำงาน



กระบวนการงาน

1 . เตรียมตรวจอาหาร

ผู้รับผิดชอบ

-

วิธีปฏิบัติ

> เตรียมตรวจอาหาร

๑ ผู้รับผิดชอบหมาย

-

๑ เวลาดำเนินการ

20.00 นาที

๑ ไฟล์แนบ/เอกสารประกอบ

๑ รายละเอียด

- จนท.ผู้ตรวจพร้อมที่โรงเลี้ยง เวลา ๐๗๓๐

๑ ระเบียบ คำสั่ง ข้อบังคับ

-

๑ องค์ความรู้ที่ใช้ในการทำงาน

-

๑ ข้อควรปฏิบัติ/ข้อควรระวัง

-

๑ ปัญหาที่พบในการทำงาน

-

๑ ผลงาน

-

2 . ตรวจอาหาร

ผู้รับผิดชอบ

-

วิธีปฏิบัติ

> ตรวจอาหาร

๑ ผู้รับผิดชอบหมาย

-

๑ เวลาดำเนินการ

20.00 นาที

๑ ไฟล์แนบ/เอกสารประกอบ

๑ รายละเอียด

- ตรวจคุณภาพอาหารแต่ละชนิด

๑ ระเบียบ คำสั่ง ข้อบังคับ

-

๑ องค์ความรู้ที่ใช้ในการทำงาน

-

๑ ข้อควรปฏิบัติ/ข้อควรระวัง

-

๑ ปัญหาที่พบในการทำงาน

-

๑ ผลงาน

-

3 . ไม่ผ่าน

ผู้รับผิดชอบ

-

วิธีปฏิบัติ

> ผ่าน

๑ ผู้รับมอบหมาย

-

๑ เวลาดำเนินการ

3.00 นาที

๑ ไฟล์แนบ/เอกสารประกอบ

๑ รายละเอียด

- ลงชื่อรับรองการตรวจคุณภาพอาหาร

๑ ระเบียบ คำสั่ง ข้อบังคับ

-

๑ องค์ความรู้ที่ใช้ในการทำงาน

-

๑ ข้อควรปฏิบัติ/ข้อควรระวัง

-

๑ ปัญหาที่พบในการทำงาน

-

๑ ผลงาน

-

4 . ผ่าน

ผู้รับผิดชอบ

-

วิธีปฏิบัติ

> ไม่ผ่าน

๑ ผู้รับมอบหมาย

-

๑ เวลาดำเนินการ

10.00 นาที

๑ ไฟล์แนบ/เอกสารประกอบ

๑ รายละเอียด

- กรณีไม่ผ่านเกณฑ์ให้ จนท.เปลี่ยนใหม่ทันที

๑ ระเบียบ คำสั่ง ข้อบังคับ

-

๑ องค์ความรู้ที่ใช้ในการทำงาน

-

๑ ข้อควรปฏิบัติ/ข้อควรระวัง

-

๑ ปัญหาที่พบในการทำงาน

-

๑ ผลงาน

-

5 . แก้ไข

ผู้รับผิดชอบ

-

วิธีปฏิบัติ

> แก้ไข

๑ ผู้รับมอบหมาย

-

๑ เวลาดำเนินการ

10.00 นาที

๑ ไฟล์แนบ/เอกสารประกอบ

๑ รายละเอียด

- ทำการตรวจสอบซ้ำ

๑ ระเบียบ คำสั่ง ข้อบังคับ

-

๑ องค์ความรู้ที่ใช้ในการทำงาน

-

๑ ข้อควรปฏิบัติ/ข้อควรระวัง

-

๑ ปัญหาที่พบในการทำงาน

-

๑ ผลงาน

-

6 . รายงานผล

ผู้รับผิดชอบ

-

วิธีปฏิบัติ

> รายงานผล

๑ ผู้รับมอบหมาย

-

๑ เวลาดำเนินการ

5.00 นาที

๑ ไฟล์แนบ/เอกสารประกอบ

๑ รายละเอียด

- รายงานผลให้ ทน.ผพท.กรก.รร.จ.อ.ยศ.ทอ.ทราบ

๑ ระเบียบ คำสั่ง ข้อบังคับ

-

๑ องค์ความรู้ที่ใช้ในการทำงาน

-

๑ ข้อควรปฏิบัติ/ข้อควรระวัง

-

๑ ปัญหาที่พบในการทำงาน

-

๑ ผลงาน

-

-