



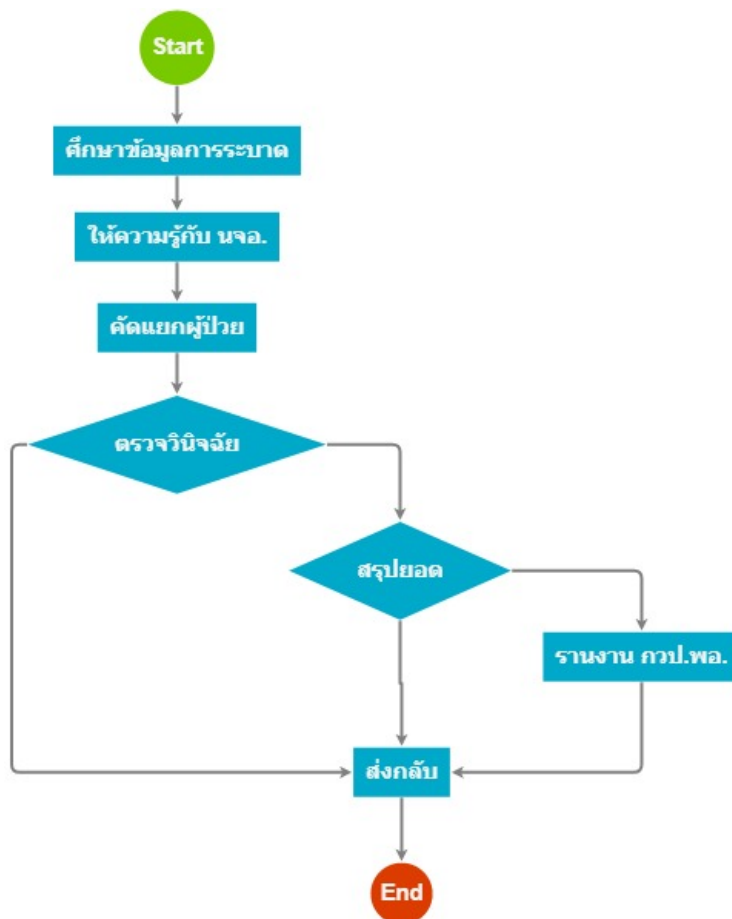
เรื่อง : การควบคุมโรคติดต่อ

แก้ไข ปรับปรุงล่าสุดเมื่อ : 6/23/2021 5:03:14 PM

งบประมาณ

- คำอธิบายลักษณะงาน/กิจกรรม ในขั้นตอนนี้
-
- จำนวนคนที่ใช้
-
- พัสดุ สิ่งของที่ต้องใช้
-
- งบประมาณ /เงินที่ต้องใช้
 ซึ่งงบประมาณ :
- จำนวนเงิน :บาท
- เวลา โดยเฉลี่ยที่ใช้ในขั้นตอนนี้

Workflow การทำงาน



1 . ศึกษาข้อมูลการระบาด

ผู้รับผิดชอบ

-

วิธีปฏิบัติ

> ศึกษาข้อมูลการระบาด

๑ ผู้รับผิดชอบหมาย

-

๑ เวลาดำเนินการ

10.00 นาที

๑ ไฟล์แนบ/เอกสารประกอบ

๑ รายละเอียด

- จนท.พยาบาล ประเมินความเสี่ยงจากการเกิดโรคระบาดตามฤดูกาล

- ติดตามข่าวสารการระบาดของโรค

๑ ระเบียบ คำสั่ง ข้อบังคับ

-

๑ องค์ความรู้ที่ใช้ในการทำงาน

-

๑ ข้อควรปฏิบัติ/ข้อควรระวัง

-

๑ ปัญหาที่พบในการทำงาน

-

๑ ผลงาน

-

2 . ให้ความรู้กับ นจอ.

ผู้รับผิดชอบ

-

วิธีปฏิบัติ

> ให้ความรู้ นจอ.

๑ ผู้รับผิดชอบหมาย

-

๑ เวลาดำเนินการ

30.00 นาที

๑ ไฟล์แนบ/เอกสารประกอบ

- รายละเอียด
 - จัด จนท.พยาบาล ออกให้ความรู้เรื่องโรคและการป้องกันการติดต่อให้กับ นจอ.
- ระเบียบ คำสั่ง ข้อบังคับ
 -
- องค์ความรู้ที่ใช้ในการทำงาน
 -
- ข้อควรปฏิบัติ/ข้อควรระวัง
 -
- ปัญหาที่พบในการทำงาน
 -
- ผลงาน
 -

3 . คัดแยกผู้ป่วย

ผู้รับผิดชอบ

-

วิธีปฏิบัติ

> คัดแยกผู้ป่วย

- ผู้รับมอบหมาย
 -
- เวลาดำเนินการ
 - 10.00 นาที
- ไฟล์แนบ/เอกสารประกอบ
- รายละเอียด
 - จนท.พยาบาลทำการคัดแยกผู้ป่วยหรือผู้มีอาการใกล้เคียงกับโรคออกจาก นจอ.ส่วนใหญ่ โดยรับไว้ที่ ผพท.กรก.รร.จอ.ยศ.ทอ.
 - แยกห้องและของใช้ส่วนตัวออกจากผู้อื่น
 - จัด จนท.พยาบาลทำการสอบสวนโรค
- ระเบียบ คำสั่ง ข้อบังคับ
 -
- องค์ความรู้ที่ใช้ในการทำงาน
 -
- ข้อควรปฏิบัติ/ข้อควรระวัง
 -
- ปัญหาที่พบในการทำงาน

-

๑ ผลงาน

-

4 . ตรวจวินิจฉัย

ผู้รับผิดชอบ

-

วิธีปฏิบัติ

> ตรวจวินิจฉัย

๑ ผู้รับมอบหมาย

-

๑ เวลาดำเนินการ

10.00 นาที

๑ ไฟล์แนบ/เอกสารประกอบ

๑ รายละเอียด

- ส่ง นจอ.รับการตรวจรักษา

- ปฏิบัติตามแผนการรักษา

๑ ระเบียบ คำสั่ง ข้อบังคับ

-

๑ องค์ความรู้ที่ใช้ในการทำงาน

-

๑ ข้อควรปฏิบัติ/ข้อควรระวัง

-

๑ ปัญหาที่พบในการทำงาน

-

๑ ผลงาน

-

5 . สรุปยอด

ผู้รับผิดชอบ

-

วิธีปฏิบัติ

> สรุปยอด

๑ ผู้รับมอบหมาย

-

- ๑ เวลาดำเนินการ
20.00 นาที
- ๑ ไฟล์แนบ/เอกสารประกอบ

- ๑ รายละเอียด
 - จัดเก็บสถิติการระบาดของโรค
 - ประเมินผลการควบคุมโรค
 - รายงานผู้บังคับบัญชาเป็นระยะ
- ๑ ระเบียบ คำสั่ง ข้อบังคับ
 -

- ๑ องค์ความรู้ที่ใช้ในการทำงาน
 -

- ๑ ข้อควรปฏิบัติ/ข้อควรระวัง
 -

- ๑ ปัญหาที่พบในการทำงาน
 -

- ๑ ผลงาน
 -

6 . รายงาน กวป.พอ.

ผู้รับผิดชอบ

-

วิธีปฏิบัติ

- > รายงาน กวป.พอ.
 - ๑ ผู้รับมอบหมาย
 -
 - ๑ เวลาดำเนินการ
10.00 นาที
 - ๑ ไฟล์แนบ/เอกสารประกอบ

 - ๑ รายละเอียด
 - กรณีมีผู้ป่วยมากเกินขีดความสามารถหรือเป็นโรคร้ายแรง รายงานให้ กวป.พอ.ทราบเพื่อทำการสอบสวนโรค
 - ๑ ระเบียบ คำสั่ง ข้อบังคับ
 -

 - ๑ องค์ความรู้ที่ใช้ในการทำงาน
 -

- ๑ ข้อควรปฏิบัติ/ข้อควรระวัง

-

- ๑ ปัญหาที่พบในการทำงาน

-

- ๑ ผลงาน

-

7 . ส่งกลับ

ผู้รับผิดชอบ

-

วิธีปฏิบัติ

> ส่งกลับ

- ๑ ผู้รับมอบหมาย

-

- ๑ เวลาดำเนินการ

- 5.00 นาที

- ๑ ไฟล์แนบ/เอกสารประกอบ

- ๑ รายละเอียด

- ส่งรับการตรวจที่ รพ.ก่อนส่งกลับทุกราย

- ๑ ระเบียบ คำสั่ง ข้อบังคับ

-

- ๑ องค์ความรู้ที่ใช้ในการทำงาน

-

- ๑ ข้อควรปฏิบัติ/ข้อควรระวัง

-

- ๑ ปัญหาที่พบในการทำงาน

-

- ๑ ผลงาน

-

เอกสารประกอบ

-