



เรื่อง : เก็บรักษาโสตทัศนูปกรณ์

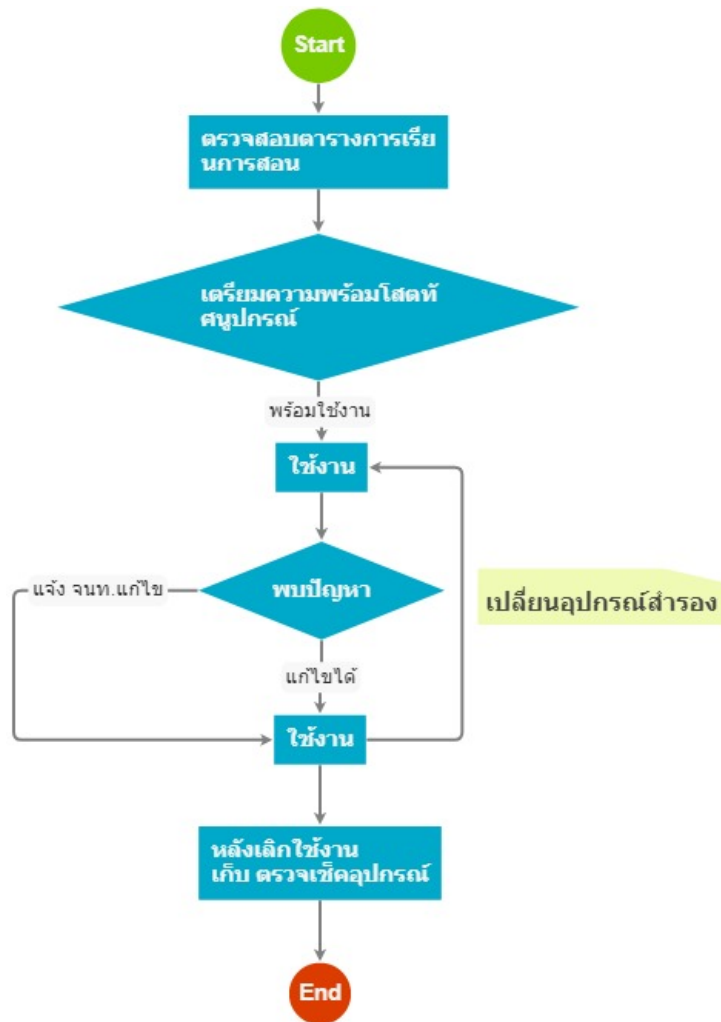
แก้ไข ปรับปรุงล่าสุดเมื่อ : 6/18/2021 4:36:55 PM

ผบ./หัวหน้า/ผู้ดูแล : จ.อ. พรเทพ ธรรมบวร

งบประมาณ

- คำอธิบายลักษณะงาน/กิจกรรม ในขั้นตอนนี้
-
- จำนวนคนที่ใช้
-
- พัสดุ สิ่งของที่ต้องใช้
-
- งบประมาณ /เงินที่ต้องใช้
 ชื่องบประมาณ :
- จำนวนเงิน :บาท
- เวลา โดยเฉลี่ยที่ใช้ในขั้นตอนนี้

Workflow การทำงาน



กระบวนการงาน

1 . ตรวจสอบตารางการเรียนการสอน

ผู้รับผิดชอบ

-

วิธีปฏิบัติ

-

2 . เตรียมความพร้อมสื่อที่สนับสนุน

ผู้รับผิดชอบ

-

วิธีปฏิบัติ

-

3 . ใช้งาน

ผู้รับผิดชอบ

-

วิธีปฏิบัติ

-

4 . หลังเลิกใช้งาน เก็บ ตรวจสอบเช็คอุปกรณ์

ผู้รับผิดชอบ

-

วิธีปฏิบัติ

-

5 . พบปัญหา

ผู้รับผิดชอบ

-

วิธีปฏิบัติ

-

6 . ใช้งาน

ผู้รับผิดชอบ

-

วิธีปฏิบัติ

-

เอกสารประกอบ

-