



---

## เรื่อง : ปี 63 งานการลงทะเบียนออนไลน์

แก้ไข ปรับปรุงล่าสุดเมื่อ : 3/22/2021 2:17:42 PM

ผบ./หัวหน้า/ผู้ดูแล : ร.อ.หญิง วิไลพรรณ บรรเทียง

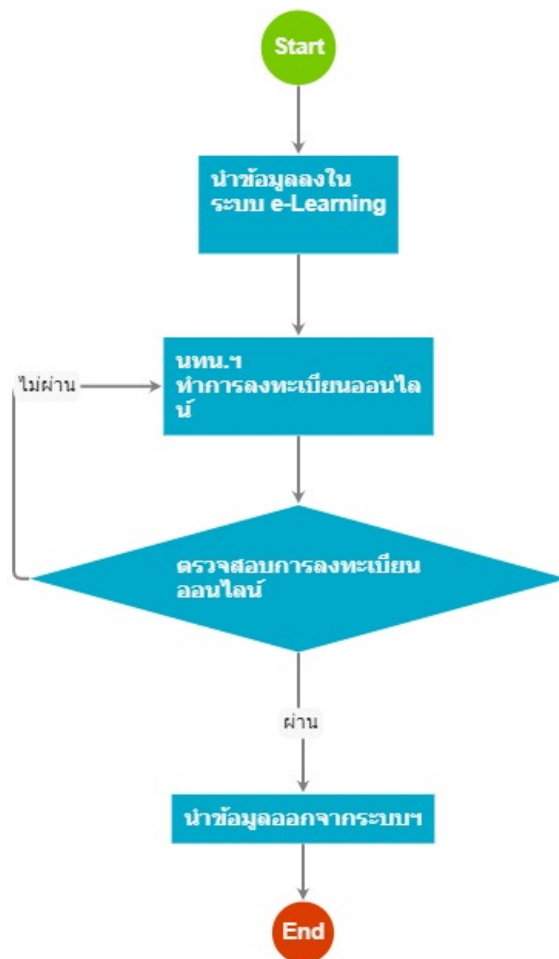
### งบประมาณ

---

- คำอธิบายลักษณะงาน/กิจกรรม ในชั้นตอนนี้
- 
- จำนวนคนที่ใช้
- 
- พัสดุ สิ่งของที่ต้องใช้
- 
- งบประมาณ /เงินที่ต้องใช้  
    ชื่องบประมาณ : .....
- จำนวนเงิน : .....บาท
- เวลา โดยเฉลี่ยที่ใช้ในชั้นตอนนี้

### Workflow การทำงาน

---



## กระบวนการงาน

### 1 . นำข้อมูลลงใน ระบบ e-Learning

#### ผู้รับผิดชอบ

ร.อ.หญิง วิไลพรรณ บรรเทียง

#### วิธีปฏิบัติ

##### > นำข้อมูลลงในระบบ e-Learning

##### ๑ ผู้รับมอบหมาย

ร.อ.หญิง วิไลพรรณ บรรเทียง

พ.อ.อ. กิตติเมษฐ์ ไกรรวี้อัครวุฒิ

##### ๑ เวลาดำเนินการ

##### ๑ ไฟล์แนบ/เอกสารประกอบ

##### ๑ รายละเอียด

นำข้อมูลจาก กพ.ทอ. มาเลือกเฉพาะข้อมูลที่ต้องการใช้งาน แล้วนำมาลงในระบบ e-Learning

##### ๑ ระเบียบ คำสั่ง ข้อบังคับ

- องค์ความรู้ที่ใช้ในการทำงาน
  -
- ข้อควรปฏิบัติ/ข้อควรระวัง
  - ข้อมูลที่ส่งมาจะเป็นข้อมูลของผู้ที่เป็นตัวจริงและตัวสำรอง รวมถึงข้อมูลส่วนตัวอื่น ๆ
  - ต้องเลือกเฉพาะข้อมูลของผู้ที่จะเข้ารับการศึกษ และข้อมูลที่ต้องการใช้งานนำมาลงในระบบเท่านั้น เนื่องจากข้อมูลเป็นข้อมูลส่วนบุคคลที่สำคัญ
  - หากมีการสละสิทธิ์ภายหลัง ต้องนำข้อมูลออกจากระบบฯ
- ปัญหาที่พบในการทำงาน
  - ข้อมูลอาจได้มาล่าช้า อาจเป็นช่วงใกล้เปิดให้ลงทะเบียนออนไลน์
  - ข้อมูลบางข้อมูลอาจมีการ error หรือไม่ตรงกับปัจจุบัน
- ผลงาน
  -

## 2 . นทท.ฯ ทำการลงทะเบียนออนไลน์

### ผู้รับผิดชอบ

ร.อ.หญิง วิไลพรรณ บรรเทิง

### วิธีปฏิบัติ

#### › นทท.ฯ ทำการลงทะเบียนออนไลน์

##### ○ ผู้รับผิดชอบหมาย

ร.อ.หญิง วิไลพรรณ บรรเทิง

พ.อ.อ. กิตติเมศร์ ไกรรวีอัครวุฒิ

##### ○ เวลาดำเนินการ

##### ○ ไฟล์แนบ/เอกสารประกอบ

##### ○ รายละเอียด

ประกาศและเปิดลงทะเบียนออนไลน์ นทท.ฯ จึงทำการลงทะเบียนออนไลน์

##### ○ ระเบียบ คำสั่ง ข้อบังคับ

-

##### ○ องค์ความรู้ที่ใช้ในการทำงาน

-

##### ○ ข้อควรปฏิบัติ/ข้อควรระวัง

- ต้องมีความพร้อมของข้อมูลหากมีการเปลี่ยนแปลงกำหนดวันเวลาการเปิดลงทะเบียน

##### ○ ปัญหาที่พบในการทำงาน

- ไม่ทำการลงทะเบียนในช่วงกำหนดเวลาที่เปิดให้

๑ ผลงาน

-

### 3 . ตรวจสอบการลงทะเบียนออนไลน์

ผู้รับผิดชอบ

ร.อ.หญิง วิไลพรรณ บรรเทียง

วิธีปฏิบัติ

๑ ตรวจสอบการลงทะเบียนออนไลน์

๑ ผู้รับมอบหมาย

ร.อ.หญิง วิไลพรรณ บรรเทียง

พ.อ.อ. กิตติเมศร์ ไกรรวีศรีครุฑ

๑ เวลาดำเนินการ

๑ ไฟล์แนบ/เอกสารประกอบ

๑ รายละเอียด

ตรวจสอบและแก้ไขข้อมูลที่ นทท.ฯ ทำการลงทะเบียนออนไลน์

๑ ระเบียบ คำสั่ง ข้อบังคับ

-

๑ องค์ความรู้ที่ใช้ในการทำงาน

-

๑ ข้อควรปฏิบัติ/ข้อควรระวัง

- การกรอกข้อมูลที่มีอักขระพิเศษที่ไม่รองรับระบบ ต้องตรวจสอบและแก้ไขจึงจะสามารถนำข้อมูลออกจากระบบได้

๑ ปัญหาที่พบในการทำงาน

- ผู้จะเข้ารับการศึกษาทำลงทะเบียนแต่ไม่ตรวจสอบความถูกต้องของข้อมูลที่มีอยู่ในระบบ

- ในการกรอกข้อมูลเพิ่มเติม อาจกรอกไม่ครบถ้วน

๑ ผลงาน

-

### 4 . นำข้อมูลออกจากระบบฯ

ผู้รับผิดชอบ

ร.อ.หญิง วิไลพรรณ บรรเทียง

## วิธีปฏิบัติ

### > นำข้อมูลออกจากระบบฯ

#### ๑ ผู้รับมอบหมาย

ร.อ.หญิง วิไลพรรณ บรรเทิง

พ.อ.อ. กิตติเมษฐ์ ไกรรวีอัครวุฒิ

#### ๑ เวลาดำเนินการ

#### ๑ ไฟล์แนบ/เอกสารประกอบ

#### ๑ รายละเอียด

นำข้อมูลที่เรียบร้อยแล้วออกจากระบบ e-Learning ให้กับ กวผ.ฯ

#### ๑ ระเบียบ คำสั่ง ข้อบังคับ

-

#### ๑ องค์ความรู้ที่ใช้ในการทำงาน

-

#### ๑ ข้อควรปฏิบัติ/ข้อควรระวัง

- การกรอกข้อมูลที่มีอักขระพิเศษที่ไม่รองรับกับระบบ ต้องตรวจสอบและแก้ไขจึงจะสามารถนำข้อมูลออกจากระบบได้

#### ๑ ปัญหาที่พบในการทำงาน

- ข้อมูลไม่ตรงกับแบบฟอร์มที่กำหนดไว้

#### ๑ ผลงาน

-

## เอกสารประกอบ

---

-