



เรื่อง : ปี 63 งานการจัดทำระบบสารสนเทศ

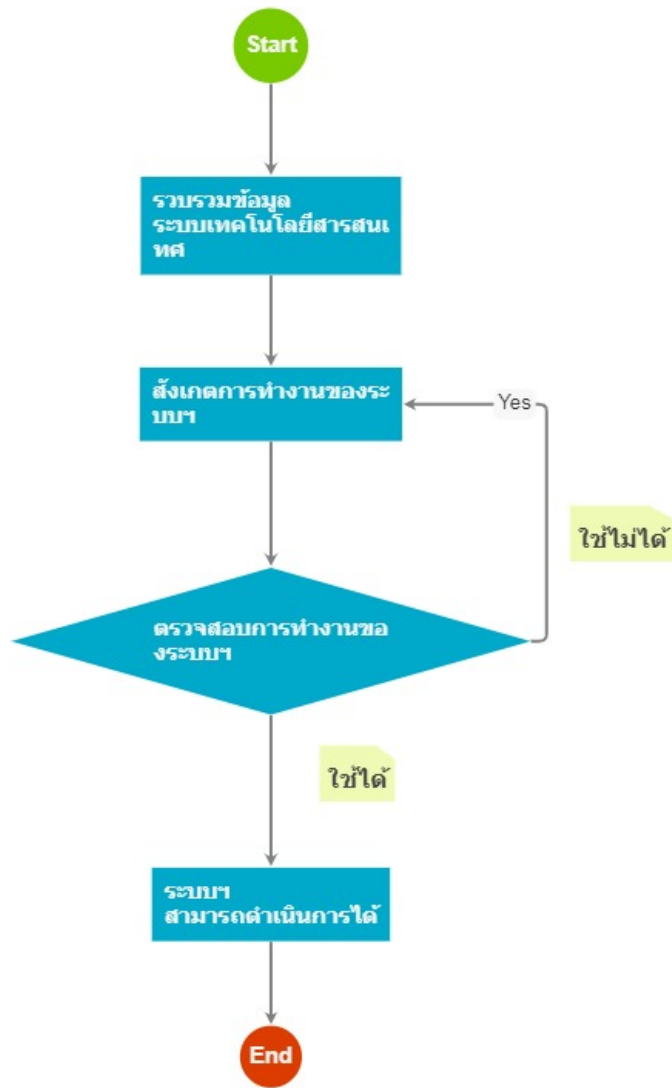
แก้ไข ปรับปรุงล่าสุดเมื่อ : 3/22/2021 2:17:42 PM

ผบ./หัวหน้า/ผู้ดูแล : ร.อ.หญิง วิไลพรรณ บรรเท็ง

งบประมาณ

- คำอธิบายลักษณะงาน/กิจกรรม ในชั้นตอนนี้
-
- จำนวนคนที่ใช้
-
- พัสดุ สิ่งของที่ต้องใช้
-
- งบประมาณ /เงินที่ต้องใช้
 ชื่องบประมาณ :
- จำนวนเงิน :บาท
- เวลา โดยเฉลี่ยที่ใช้ในชั้นตอนนี้

Workflow การทำงาน



กระบวนการงาน

1 . รวบรวมข้อมูล ระบบเทคโนโลยีสารสนเทศ

ผู้รับผิดชอบ

ร.อ.หญิง วิไลพรรณ บรรเทียง

วิธีปฏิบัติ

> รวบรวมข้อมูลระบบเทคโนโลยีสารสนเทศ

๑ ผู้รับมอบหมาย

ร.อ.หญิง วิไลพรรณ บรรเทียง

๑ เวลาดำเนินการ

๑ ไฟล์แนบ/เอกสารประกอบ

๑ รายละเอียด

โครงข่ายคอมพิวเตอร์เฉพาะบริเวณ (LAN) และ การเชื่อมต่ออินเทอร์เน็ตแบบไร้สาย Wi-Fi

๑ ระเบียบ คำสั่ง ข้อบังคับ

-
○ องค์ความรู้ที่ใช้ในการทำงาน

-

○ ข้อควรปฏิบัติ/ข้อควรระวัง

- ตรวจสอบระบบจากฝั่งการใช้งาน

○ ปัญหาที่พบในการทำงาน

-

○ ผลงาน

-

2 . สังเกตการทำงานของระบบฯ

ผู้รับผิดชอบ

ร.อ.หญิง วิไลพรรณ บรรเทิง

วิธีปฏิบัติ

> สังเกตการทำงานของระบบฯ

○ ผู้รับมอบหมาย

ร.อ.หญิง วิไลพรรณ บรรเทิง

พ.อ.อ. กิตติเมศร์ ไกรรวีศรีครุฑ

○ เวลาดำเนินการ

○ ไฟล์แนบ/เอกสารประกอบ

○ รายละเอียด

สังเกตการทำงานของระบบฯ ว่าปกติ/ผิดปกติ

○ ระเบียบ คำสั่ง ข้อบังคับ

-

○ องค์ความรู้ที่ใช้ในการทำงาน

-

○ ข้อควรปฏิบัติ/ข้อควรระวัง

- ตรวจสอบสอบการเชื่อมต่อที่ตู้ Rack Server ที่ชั้น ๒ (ห้องเสตทศนุปกรณ์) และชั้น ๓ ห้อง ๓๐๘

- ตรวจสอบการทำงาน access point ตามจุดต่าง ๆ

○ ปัญหาที่พบในการทำงาน

- กรณีไฟฟ้าดับทำให้การเชื่อมต่อขัดข้อง

- สายชำระจากหนูกัดแทะ

๑ ผลงาน

-

3 . ตรวจสอบการทำงานของระบบฯ

ผู้รับผิดชอบ

ร.อ.หญิง วิไลพรรณ บรรเทิง

วิธีปฏิบัติ

> ตรวจสอบการทำงานของระบบฯ

๑ ผู้รับมอบหมาย

ร.อ.หญิง วิไลพรรณ บรรเทิง

พ.อ.อ. กิตติเมศร์ ไกรรวีศรีครุฑ

๑ เวลาดำเนินการ

๑ ไฟล์แนบ/เอกสารประกอบ

๑ รายละเอียด

ตรวจสอบการทำงานของระบบฯ เมื่อต้องการแก้ไขซ่อมบำรุง

๑ ระเบียบ คำสั่ง ข้อบังคับ

-

๑ องค์ความรู้ที่ใช้ในการทำงาน

-

๑ ข้อควรปฏิบัติ/ข้อควรระวัง

- แก้ไขเบื้องต้นโดยตรวจสอบสายเชื่อมต่อว่าเสียหายหรือไม่

- ประสาน กวบ.ยศ.ทอ. เมื่อต้องการตรวจสอบทั้งระบบหรือซ่อมบำรุง

๑ ปัญหาที่พบในการทำงาน

-

๑ ผลงาน

-

4 . ระบบฯ สามารถดำเนินการได้

ผู้รับผิดชอบ

ร.อ.หญิง วิไลพรรณ บรรเทิง

วิธีปฏิบัติ

> ระบบฯ สามารถดำเนินการได้

๑ ผู้รับมอบหมาย

ร.อ.หญิง วิไลพรรณ บรรเทียง

พ.อ.อ. กิตติเมษฐ์ ไกรรวีอัครวุฒิ

๑ เวลาดำเนินการ

๑ ไฟล์แนบ/เอกสารประกอบ

๑ รายละเอียด

ระบบฯ สามารถดำเนินการได้/พร้อมสำหรับการปฏิบัติงาน

๑ ระเบียบ คำสั่ง ข้อบังคับ

-

๑ องค์ความรู้ที่ใช้ในการทำงาน

-

๑ ข้อควรปฏิบัติ/ข้อควรระวัง

-

๑ ปัญหาที่พบในการทำงาน

-

๑ ผลงาน

-

เอกสารประกอบ

-