



เรื่อง : งานสรุปรายงาน และผลสัมฤทธิ์ทางการศึกษา

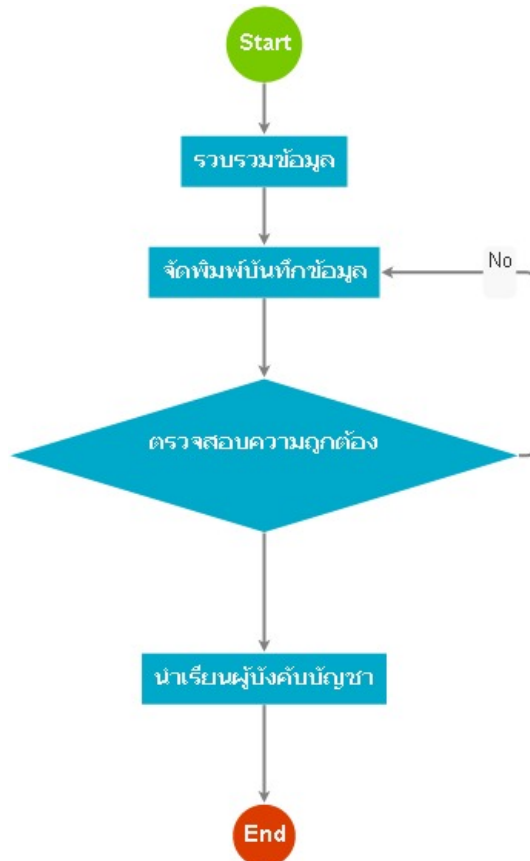
แก้ไข ปรับปรุงล่าสุดเมื่อ : 3/22/2021 2:17:28 PM

ผบ./หัวหน้า/ผู้ดูแล : ร.อ.หญิง ฐาปนี ปะจันระ

งบประมาณ

- คำอธิบายลักษณะงาน/กิจกรรม ในขั้นตอนนี้
-
- จำนวนคนที่ใช้
-
- พัสดุ สิ่งของที่ต้องใช้
-
- งบประมาณ /เงินที่ต้องใช้
 ชื่องบประมาณ :
- จำนวนเงิน :บาท
- เวลา โดยเฉลี่ยที่ใช้ในขั้นตอนนี้

Workflow การทำงาน



1 . รวบรวมข้อมูล

ผู้รับผิดชอบ

ร.อ.หญิง ฐาปนี ปะจันระ

วิธีปฏิบัติ

> รวบรวมข้อมูล

๑ ผู้รับมอบหมาย

พ.อ.หญิง ธวัลรัตน์ท กาหลง

๑ เวลาดำเนินการ

2.00 ชั่วโมง

๑ ไฟล์แนบ/เอกสารประกอบ

๑ รายละเอียด

รวบรวมข้อมูลและคะแนนเฉลี่ยทางวิชาการ/คุณลักษณะส่วนบุคคลของแต่ละรุ่น ในปีงบประมาณนั้น ๆ

๑ ระเบียบ คำสั่ง ข้อบังคับ

-

๑ องค์ความรู้ที่ใช้ในการทำงาน

-

๑ ข้อควรปฏิบัติ/ข้อควรระวัง

ระมัดระวังในเรื่องของการกรอกข้อมูลคะแนน

๑ ปัญหาที่พบในการทำงาน

รวบรวมข้อมูลคลาดเคลื่อน

๑ ผลงาน

เป็นส่วนหนึ่งของงานประกันคุณภาพการศึกษา (มาตรฐานที่ 1)

2 . จัดพิมพ์บันทึกข้อมูล

ผู้รับผิดชอบ

ร.อ.หญิง ฐาปนี ปะจันระ

วิธีปฏิบัติ

> จัดพิมพ์บันทึกข้อมูล

๑ ผู้รับมอบหมาย

พ.อ.หญิง ธวัชรรัตน์ ทาหลง

- ๑ เวลาดำเนินการ
1.00 ชั่วโมง
- ๑ ไฟล์แนบ/เอกสารประกอบ
- ๑ รายละเอียด
จัดพิมพ์บันทึกข้อมูล ฯ ของแต่ละรุ่น หาค่าจำนวนผู้เข้ารับการศึกษา /ผู้สำเร็จการศึกษา /ค่าเฉลี่ยคะแนนทางวิชาการ /ค่าเฉลี่ยประเมินค่าคุณลักษณะส่วนบุคคล
- ๑ ระเบียบ คำสั่ง ข้อบังคับ
-
- ๑ องค์ความรู้ที่ใช้ในการทำงาน
-
- ๑ ข้อควรปฏิบัติ/ข้อควรระวัง
ตรวจสอบข้อมูลให้ถูกต้องสมบูรณ์
- ๑ ปัญหาที่พบในการทำงาน
-
- ๑ ผลงาน
-

3 . ตรวจสอบความถูกต้อง

ผู้รับผิดชอบ

ร.อ.หญิง ฐาปณี ปะจันระ

วิธีปฏิบัติ

- ๑ ตรวจสอบข้อมูล
- ๑ ผู้รับผิดชอบหมาย

พ.อ.หญิง ธวัชรรัตน์ ทาหลง

- ๑ เวลาดำเนินการ
1.00 ชั่วโมง
- ๑ ไฟล์แนบ/เอกสารประกอบ
- ๑ รายละเอียด
ตรวจสอบข้อมูลทางสถิติของผู้เข้ารับการศึกษาของปีงบประมาณนั้น ๆ ให้ถูกต้องก่อนนำเรียน ทน.ผว.รร.นม.ยศ.ทอ.
- ๑ ระเบียบ คำสั่ง ข้อบังคับ

-
๐ องค์ความรู้ที่ใช้ในการทำงาน

-

๐ ข้อควรปฏิบัติ/ข้อควรระวัง
ตรวจสอบค่าเฉลี่ยของผู้เข้ารับการศึกษาให้ถูกต้อง

๐ ปัญหาที่พบในการทำงาน

-

๐ ผลงาน

-

4 . นำเรียนผู้บังคับบัญชา

ผู้รับผิดชอบ

พ.อ.อ.หญิง ธวัลรัตน์ท กาหลง

วิธีปฏิบัติ

> นำเรียน ทน.ผวผ.รร.นม.๑

๐ ผู้รับมอบหมาย

พ.อ.อ.หญิง ธวัลรัตน์ท กาหลง

๐ เวลาดำเนินการ

30.00 นาที

๐ ไฟล์แนบ/เอกสารประกอบ

๐ รายละเอียด

นำข้อมูลทางสถิติ ของปีงบประมาณนั้น ๆ นำเรียน ทน.ผวผ.รร.นม.๑

๐ ระเบียบ คำสั่ง ข้อบังคับ

-

๐ องค์ความรู้ที่ใช้ในการทำงาน

-

๐ ข้อควรปฏิบัติ/ข้อควรระวัง

-

๐ ปัญหาที่พบในการทำงาน

-

๑ ผลงาน

-

เอกสารประกอบ

-