



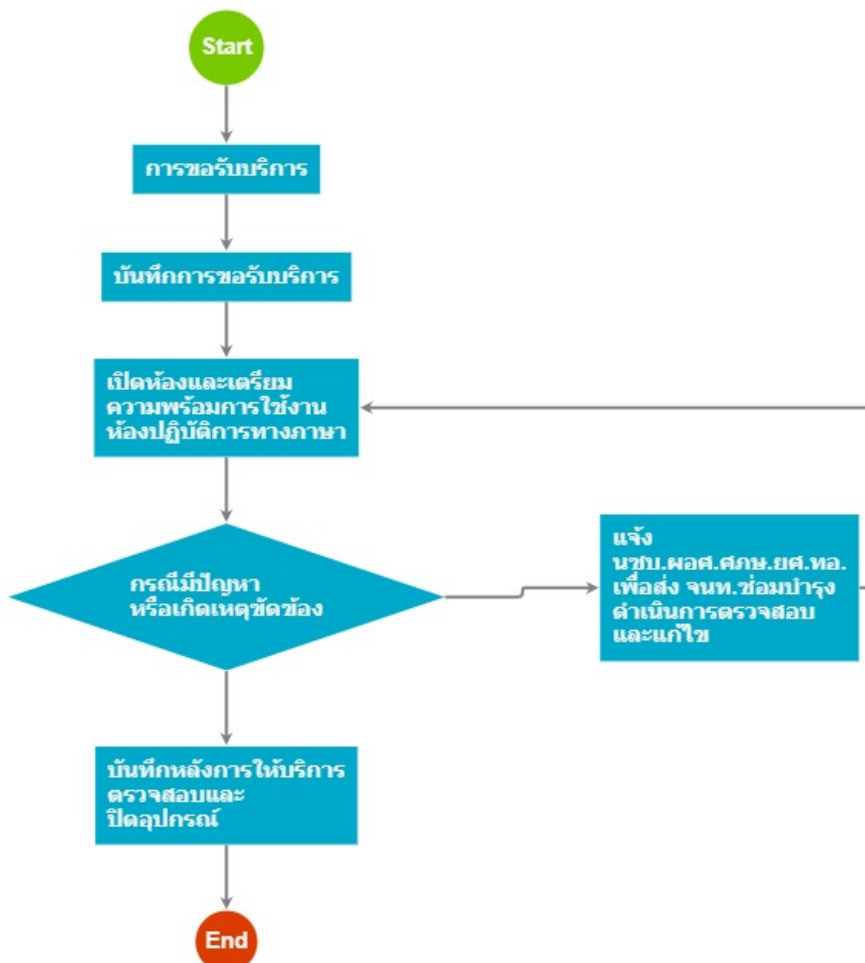
# เรื่อง : ห้องเรียน

แก้ไข ปรับปรุงล่าสุดเมื่อ : 5/28/2021 8:58:04 AM

## งบประมาณ

- คำอธิบายลักษณะงาน/กิจกรรม ในขั้นตอนนี้
- 
- จำนวนคนที่ใช้
- 
- วัสดุ สิ่งของที่ต้องใช้
- 
- งบประมาณ /เงินที่ต้องใช้  
    ชื่องบประมาณ : .....
- จำนวนเงิน : .....บาท
- เวลา โดยเฉลี่ยที่ใช้ในขั้นตอนนี้

## Workflow การทำงาน



3 . การขอรับบริการ

ผู้รับผิดชอบ

-

วิธีปฏิบัติ

-

5 . ขั้นตอนการขอรับบริการ

ผู้รับผิดชอบ

-

วิธีปฏิบัติ

-

11 . ขั้นตอนหลังการให้บริการ ตรวจสอบและ ปิดอุปกรณ์

ผู้รับผิดชอบ

-

วิธีปฏิบัติ

-

13 . กรณีมีปัญหา หรือเกิดเหตุขัดข้อง

ผู้รับผิดชอบ

-

วิธีปฏิบัติ

-

15 . แจ้ง นชบ.ผอศ.ศภษ.ยศ.ทอ. เพื่อส่ง จนท.ซ่อมบำรุง ดำเนินการตรวจสอบ และแก้ไข

ผู้รับผิดชอบ

-

วิธีปฏิบัติ

-

16 . เปิดห้องและเตรียมความพร้อมการใช้งาน ห้องปฏิบัติการทางภาษา

ผู้รับผิดชอบ

-

วิธีปฏิบัติ

-

