



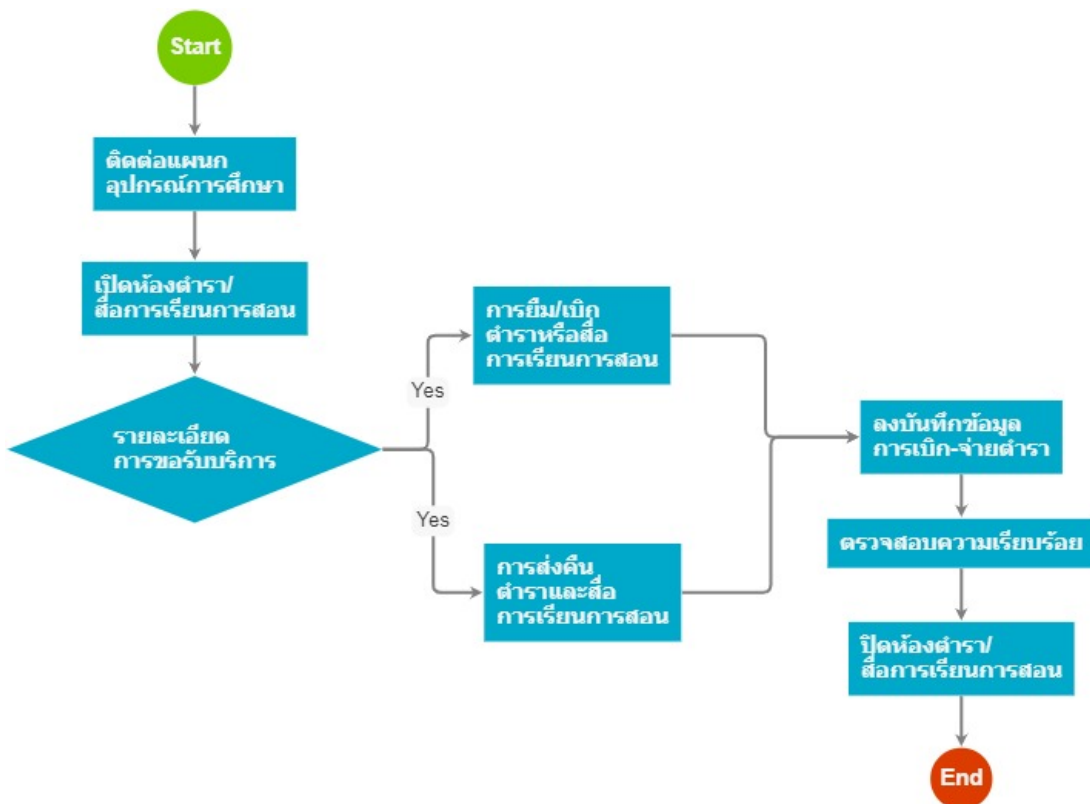
เรื่อง : การเบิก-จ่ายสื่อการเรียนการสอน

แก้ไข ปรับปรุงล่าสุดเมื่อ : 5/28/2021 8:58:04 AM

งบประมาณ

- คำอธิบายลักษณะงาน/กิจกรรม ในขั้นตอนนี้
-
- จำนวนคนที่ใช้
-
- พัสดุ สิ่งของที่ต้องใช้
-
- งบประมาณ /เงินที่ต้องใช้
 ชื่องบประมาณ :
- จำนวนเงิน :บาท
- เวลา โดยเฉลี่ยที่ใช้ในขั้นตอนนี้

Workflow การทำงาน



กระบวนการงาน

3 . ติดต่อแผนก อุปกรณ์การศึกษา

ผู้รับผิดชอบ

-

วิธีปฏิบัติ

-

5 . เปิดห้องตำรา/ สื่อการเรียนการสอน

ผู้รับผิดชอบ

-

วิธีปฏิบัติ

-

9 . รายละเอียด การขอรับบริการ

ผู้รับผิดชอบ

-

วิธีปฏิบัติ

-

11 . การยืม/เบิก ตำราหรือสื่อ การเรียนการสอน

ผู้รับผิดชอบ

-

วิธีปฏิบัติ

-

13 . การส่งคืน ตำราและสื่อ การเรียนการสอน

ผู้รับผิดชอบ

-

วิธีปฏิบัติ

-

15 . ลงบันทึกข้อมูล การเบิก-จ่ายตำรา

ผู้รับผิดชอบ

-

วิธีปฏิบัติ

-

17 . ตรวจสอบความเรียบร้อย

ผู้รับผิดชอบ

-

วิธีปฏิบัติ

-
19 . ปิดห้องตำรา/ สื่อการเรียนการสอน

ผู้รับผิดชอบ

-

วิธีปฏิบัติ

-

เอกสารประกอบ

-