



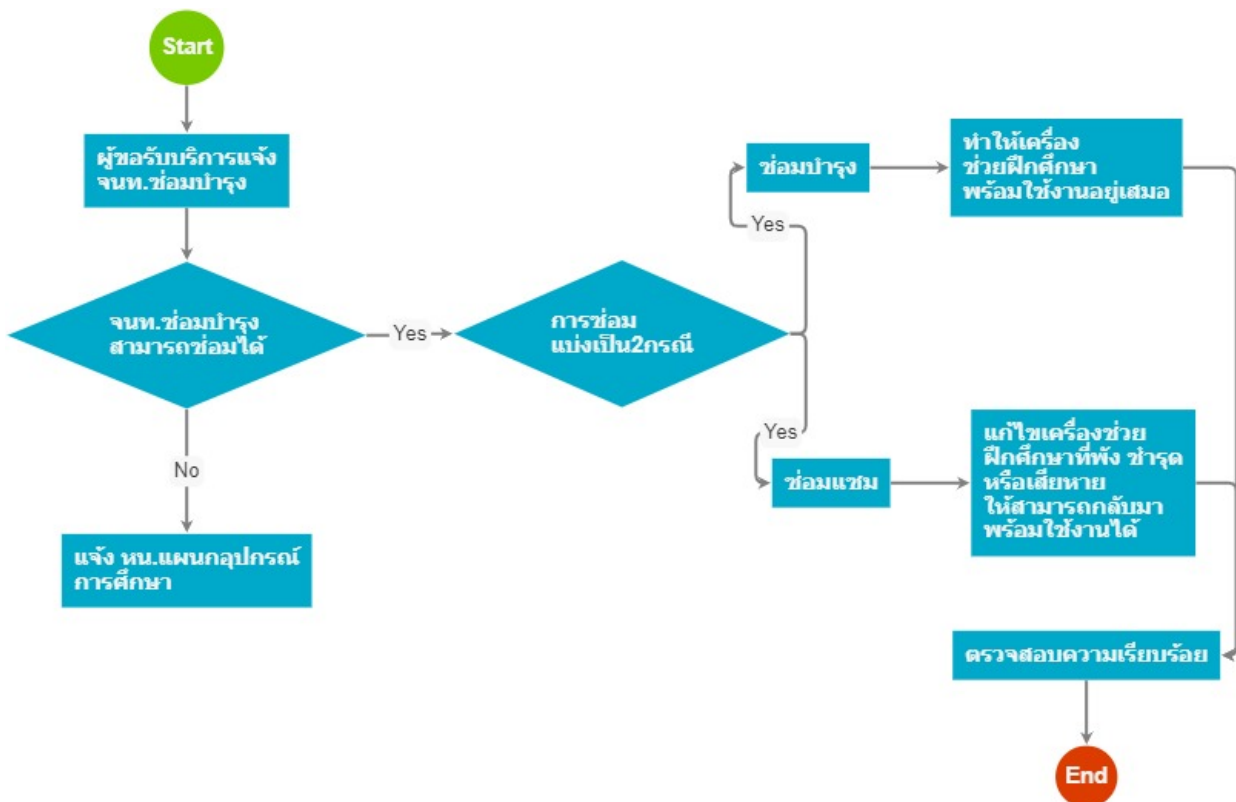
เรื่อง : ซ่อมบำรุงเครื่องช่วยฝึกศึกษา

แก้ไข ปรับปรุงล่าสุดเมื่อ : 5/28/2021 8:58:53 AM

งบประมาณ

- คำอธิบายลักษณะงาน/กิจกรรม ในขั้นตอนนี้
-
- จำนวนคนที่ใช้
-
- พัสดุ สิ่งของที่ต้องใช้
-
- งบประมาณ /เงินที่ต้องใช้
 ชื่องบประมาณ :
- จำนวนเงิน :บาท
- เวลา โดยเฉลี่ยที่ใช้ในขั้นตอนนี้

Workflow การทำงาน



กระบวนการงาน

3 . ผู้ขอรับบริการแจ้ง จนท.ซ่อมบำรุง

ผู้รับผิดชอบ

-

วิธีปฏิบัติ

-

6 . แจ้ง หน.แผนกอุปกรณ์ การศึกษา

ผู้รับผิดชอบ

-

วิธีปฏิบัติ

-

7 . จนท.ซ่อมบำรุง สามารถซ่อมได้

ผู้รับผิดชอบ

-

วิธีปฏิบัติ

-

11 . การซ่อม แบ่งเป็น2กรณี

ผู้รับผิดชอบ

-

วิธีปฏิบัติ

-

13 . ซ่อมบำรุง

ผู้รับผิดชอบ

-

วิธีปฏิบัติ

-

15 . ซ่อมแซม

ผู้รับผิดชอบ

-

วิธีปฏิบัติ

-

17 . ทำให้เครื่อง ช่วยฝึกศึกษา พร้อมใช้งานอยู่เสมอ

ผู้รับผิดชอบ

-

วิธีปฏิบัติ

-
19 . แก้อุปกรณ์ช่วย ฟักศึกษาที่ฟัง ชำรุด หรือเสียหาย ให้สามารถกลับมา พร้อมใช้งานได้

ผู้รับผิดชอบ

-

วิธีปฏิบัติ

-

21 . ตรวจสอบความเรียบร้อย

ผู้รับผิดชอบ

-

วิธีปฏิบัติ

-

เอกสารประกอบ

-