



---

เรื่อง : ขั้นตอนการจัดทำระบบธุรการอิเล็กทรอนิกส์(มาตรฐานงาน)

แก้ไข ปรับปรุงล่าสุดเมื่อ : 5/28/2021 8:58:24 AM

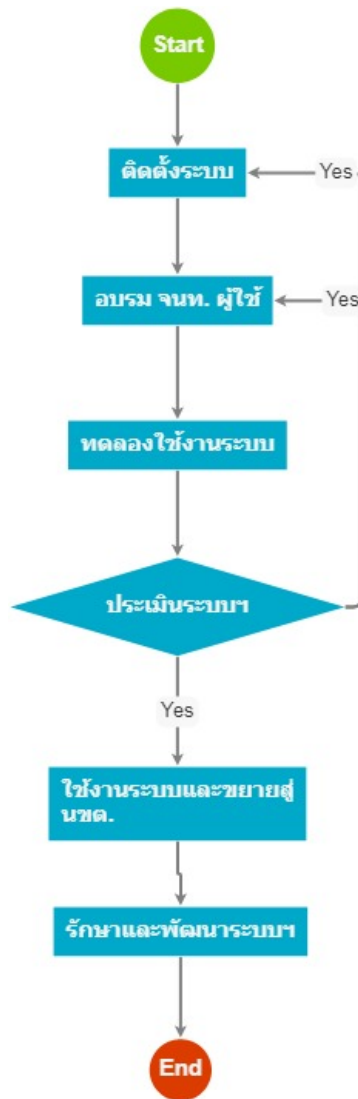
*งบประมาณ*

---

- คำอธิบายลักษณะงาน/กิจกรรม ในขั้นตอนนี้
- 
- จำนวนคนที่ใช้
- 
- พัสดุ สิ่งของที่ต้องใช้
- 
- งบประมาณ /เงินที่ต้องใช้  
    ชื่องบประมาณ : .....
- จำนวนเงิน : .....บาท
- เวลา โดยเฉลี่ยที่ใช้ในขั้นตอนนี้

*Workflow การทำงาน*

---



## กระบวนการงาน

### 1 . ติดตั้งระบบ

#### ผู้รับผิดชอบ

-

#### วิธีปฏิบัติ

##### > ติดตั้งระบบ

- ๑ ผู้รับมอบหมาย

-

- ๑ เวลาดำเนินการ

4.00 เดือน

- ๑ ไฟล์แนบ/เอกสารประกอบ

- ๑ รายละเอียด

ติดตั้งระบบธุรการอิเล็กทรอนิกส์ สบ.ทอ. และ สอ.อท.

- ๑ ระเบียบ คำสั่ง ข้อบังคับ

-

๑ องค์ความรู้ที่ใช้ในการทำงาน

-

๑ ข้อควรปฏิบัติ/ข้อควรระวัง

-

๑ ปัญหาที่พบในการทำงาน

-

๑ ผลงาน

-

## 2 . อบรม จนท. ผู้ใช้

ผู้รับผิดชอบ

-

วิธีปฏิบัติ

> อบรม จนท.ผู้ใช้งาน

๑ ผู้รับผิดชอบหมาย

-

๑ เวลาดำเนินการ

1.00 เดือน

๑ ไฟล์แนบ/เอกสารประกอบ

๑ รายละเอียด

ส่ง จนท.ผธก.รร.นอส.ฯ ไปรับการอบรมวิธีการใช้งานระบบฯ

๑ ระเบียบ คำสั่ง ข้อบังคับ

จนท.ผธก.รร.นอส.ฯ รับการอบรม ๒ นาย

๑ องค์ความรู้ที่ใช้ในการทำงาน

-

๑ ข้อควรปฏิบัติ/ข้อควรระวัง

-

๑ ปัญหาที่พบในการทำงาน

-

๑ ผลงาน

-

## 3 . ทดลองใช้งานระบบ

ผู้รับผิดชอบ

-

วิธีปฏิบัติ

> ทดลองใช้งานระบบ

๑ ผู้รับมอบหมาย

-

๑ เวลาดำเนินการ

3.00 เดือน

๑ ไฟล์แนบ/เอกสารประกอบ

๑ รายละเอียด

ทดลองใช้งานระบบ ฯ โดยยังใช้ระบบธุรการแบบเดิมไปด้วย

๑ ระเบียบ คำสั่ง ข้อบังคับ

-

๑ องค์ความรู้ที่ใช้ในการทำงาน

-

๑ ข้อควรปฏิบัติ/ข้อควรระวัง

-

๑ ปัญหาที่พบในการทำงาน

-

๑ ผลงาน

-

#### 4 . ประเมินระบบฯ

ผู้รับผิดชอบ

-

วิธีปฏิบัติ

> ประเมินผลระบบฯ

๑ ผู้รับมอบหมาย

-

๑ เวลาดำเนินการ

1.00 เดือน

๑ ไฟล์แนบ/เอกสารประกอบ

๑ รายละเอียด

ประเมินผลระบบ ฯ โดยใช้การสังเกต และแบบสอบถาม

๑ ระเบียบ คำสั่ง ข้อบังคับ

ส่งหนังสือเวียนทั่วไปได้ทุกวัน

๑ องค์ความรู้ที่ใช้ในการทำงาน

-

๑ ข้อควรปฏิบัติ/ข้อควรระวัง

-

๑ ปัญหาที่พบในการทำงาน

-

๑ ผลงาน

-

## 5. ใช้งานระบบและขยายสู่ นขต.

ผู้รับผิดชอบ

-

วิธีปฏิบัติ

> ใช้งานระบบ และขยายสู่ นขต

๑ ผู้รับมอบหมาย

-

๑ เวลาดำเนินการ

1.00 ปี

๑ ไฟล์แนบ/เอกสารประกอบ

๑ รายละเอียด

ใช้ระบบ ๓ เดิมรูปแบบ ประธานนคท. เพื่อใช้ระบบ ๓ ในทิศทางมาตรฐานเดียวกัน และขยายระบบไปยัง นขต.ร.ร.นอส.๓

๑ ระเบียบ คำสั่ง ข้อบังคับ

นขต.ร.ร.นอส.๓ ใช้ระบบ ๓ ได้

๑ องค์ความรู้ที่ใช้ในการทำงาน

-

๑ ข้อควรปฏิบัติ/ข้อควรระวัง

-

๑ ปัญหาที่พบในการทำงาน

-

๑ ผลงาน

-

## 6. รักษาและพัฒนาระบบฯ

## ผู้รับผิดชอบ

-

## วิธีปฏิบัติ

### > รักษาและพัฒนาระบบฯ

#### ๑ ผู้รับผิดชอบหมาย

-

#### ๑ เวลาดำเนินการ

#### ๑ ไฟล์แนบ/เอกสารประกอบ

#### ๑ รายละเอียด

รักษาสถานภาพ พัฒนาระบบและ จนท.

#### ๑ ระเบียบ คำสั่ง ข้อบังคับ

-

#### ๑ องค์ความรู้ที่ใช้ในการทำงาน

-

#### ๑ ข้อควรปฏิบัติ/ข้อควรระวัง

-

#### ๑ ปัญหาที่พบในการทำงาน

-

#### ๑ ผลงาน

-

## เอกสารประกอบ

---