



เรื่อง : งานด้านโสตทัศนูปกรณ์

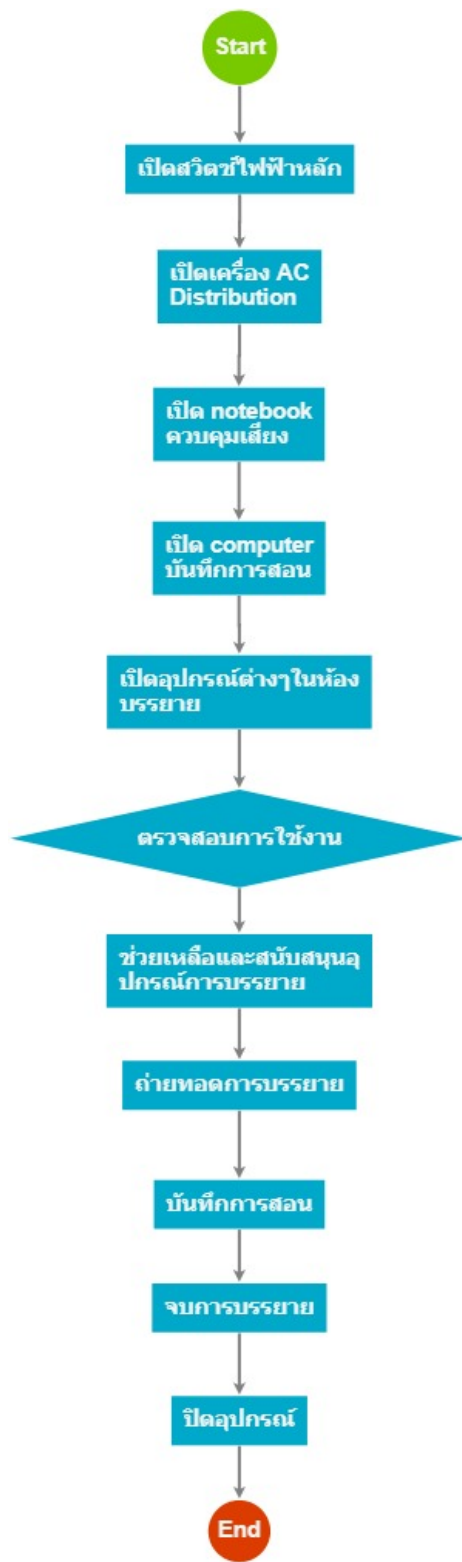
แก้ไข ปรับปรุงล่าสุดเมื่อ : 5/28/2021 8:58:38 AM

ผบ./หัวหน้า/ผู้ดูแล : น.อ.หญิง ดวงกมล มาลารัตน์

งบประมาณ

- คำอธิบายลักษณะงาน/กิจกรรม ในขั้นตอนนี้
-
- จำนวนคนที่ใช้
-
- พัสดุ สิ่งของที่ต้องใช้
-
- งบประมาณ /เงินที่ต้องใช้
 ชื่องบประมาณ :
- จำนวนเงิน :บาท
- เวลา โดยเฉลี่ยที่ใช้ในขั้นตอนนี้

Workflow การทำงาน



กระบวนการงาน

เอกสารประกอบ

-