



---

เรื่อง : งานตรวจติดตามผู้สำเร็จการศึกษา

แก้ไข ปรับปรุงล่าสุดเมื่อ : 5/28/2021 8:58:00 AM

ผบ./หัวหน้า/ผู้ดูแล : น.อ.หญิง ขนิษฐา ชำนาญค้ำ

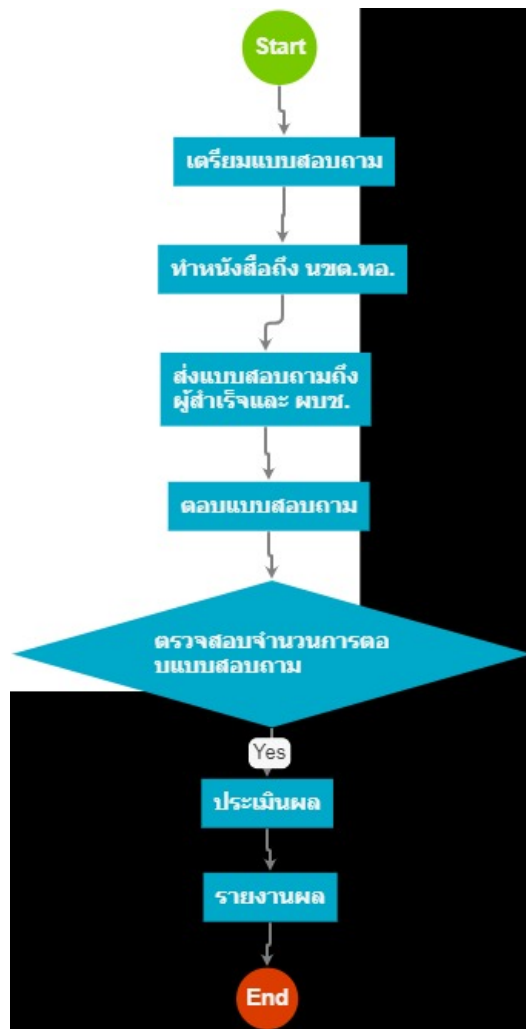
*งบประมาณ*

---

- คำอธิบายลักษณะงาน/กิจกรรม ในชั้นตอนนี้
- 
- จำนวนคนที่ใช้
- 
- พัสดุ สิ่งของที่ต้องใช้
- 
- งบประมาณ /เงินที่ต้องใช้
- ชื่องบประมาณ : .....
- จำนวนเงิน : .....บาท
- เวลา โดยเฉลี่ยที่ใช้ในชั้นตอนนี้

*Workflow การทำงาน*

---



## กระบวนการงาน

### 3 . เตรียมแบบสอบถาม

ผู้รับผิดชอบ

-

วิธีปฏิบัติ

> เตรียมแบบสอบถาม

o ผู้รับมอบหมาย

-

o เวลาดำเนินการ

8.00 ชั่วโมง

o ไฟล์แนบ/เอกสารประกอบ

o รายละเอียด

ปรับปรุงแบบประเมินเดิมให้เหมาะสมกับปัจจุบัน

o ระเบียบ คำสั่ง ข้อบังคับ

-

o องค์ความรู้ที่ใช้ในการทำงาน

ระเบียบการวัดและประเมินผล ปี63

- ๑ ข้อควรปฏิบัติ/ข้อควรระวัง  
ความครบถ้วนตามสาระ
- ๑ ปัญหาที่พบในการทำงาน  
ความสมบูรณ์
- ๑ ผลงาน  
-

5 . ทำหนังสือถึง นขต.ทอ.

ผู้รับผิดชอบ

-

วิธีปฏิบัติ

-

7 . ส่งแบบสอบถามถึง ผู้สำเร็จและ ผบช.

ผู้รับผิดชอบ

-

วิธีปฏิบัติ

-

9 . ตอบแบบสอบถาม

ผู้รับผิดชอบ

-

วิธีปฏิบัติ

-

11 . ตรวจสอบจำนวนการตอบแบบสอบถาม

ผู้รับผิดชอบ

-

วิธีปฏิบัติ

-

13 . ประเมินผล

ผู้รับผิดชอบ

-

วิธีปฏิบัติ

-

15 . รายงานผล

ผู้รับผิดชอบ

-

วิธีปฏิบัติ

-

เอกสารประกอบ

---

-