



## เรื่อง : งานติดตามผู้สำเร็จการศึกษา

แก้ไข ปรับปรุงล่าสุดเมื่อ : 5/28/2021 8:58:24 AM

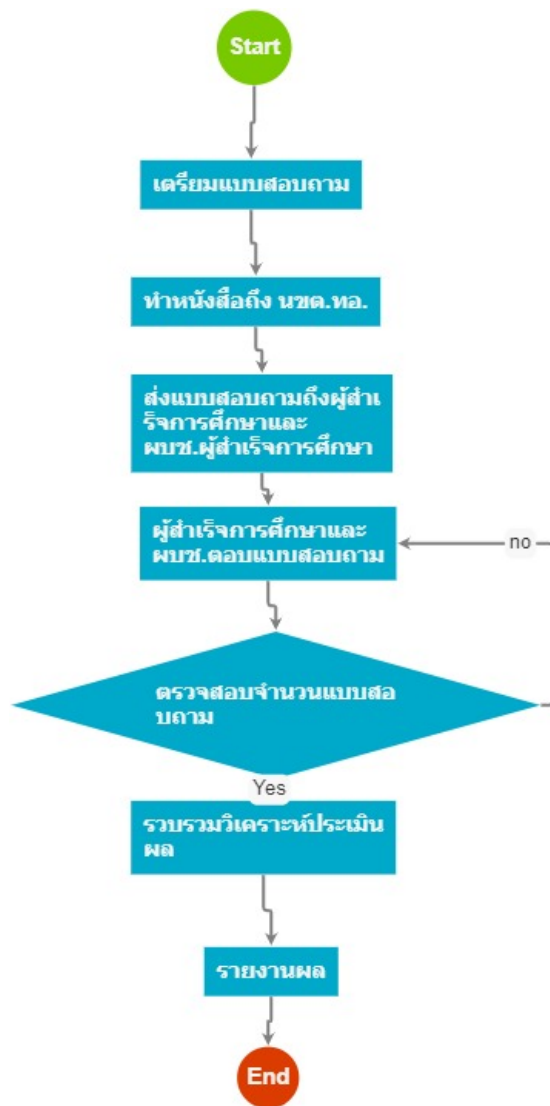
### งบประมาณ

---

- คำอธิบายลักษณะงาน/กิจกรรม ในชั้นตอนนี้
- 
- จำนวนคนที่ใช้
- 
- พัสดุ สิ่งของที่ต้องใช้
- 
- งบประมาณ /เงินที่ต้องใช้
- ชื่องบประมาณ : .....
- จำนวนเงิน : .....บาท
- เวลา โดยเฉลี่ยที่ใช้ในชั้นตอนนี้

### Workflow การทำงาน

---



## กระบวนการงาน

### 1 . เตรียมแบบสอบถาม

ผู้รับผิดชอบ

-

วิธีปฏิบัติ

-

### 2 . ทำหนังสือถึง นขต.ทอ.

ผู้รับผิดชอบ

-

วิธีปฏิบัติ

› ทำหนังสือถึง นขต.ทอ.

○ ผู้รับมอบหมาย

-

○ เวลาดำเนินการ

2.00 ชั่วโมง

○ ไฟล์แนบ/เอกสารประกอบ

- รายละเอียด  
ทำหนังสือขอความร่วมมือตอบแบบสำรวจความคิดเห็นต่อผู้สำเร็จการศึกษาหลักสูตร นอส.ถึงนชต.ต้นสังกัด นทน.
- ระเบียบ คำสั่ง ข้อบังคับ  
-
- องค์ความรู้ที่ใช้ในการทำงาน  
-
- ข้อควรปฏิบัติ/ข้อควรระวัง  
-
- ปัญหาที่พบในการทำงาน  
มีหลาย นชต. อาจทำให้เกิดความสับสนและซ้ำซ้อน
- ผลงาน  
-

### 3 . ส่งแบบสอบถามถึงผู้สำเร็จการศึกษาและ ผบช.ผู้สำเร็จการศึกษา

#### ผู้รับผิดชอบ

-

#### วิธีปฏิบัติ

> ส่งแบบสอบถามถึงผู้สำเร็จการศึกษาและ ผบช.ผู้สำเร็จการศึกษา

- ผู้รับมอบหมาย  
-
- เวลาดำเนินการ  
16.00 ชั่วโมง
- ไฟล์แนบ/เอกสารประกอบ
- รายละเอียด  
ส่งแบบสอบถามให้ผบช.ประเมินทาง Mailทอ.  
ส่งแบบสอบถามในรูปแบบของQR code .นทน.ประเมิน
- ระเบียบ คำสั่ง ข้อบังคับ  
-
- องค์ความรู้ที่ใช้ในการทำงาน  
-
- ข้อควรปฏิบัติ/ข้อควรระวัง  
MAIL ทอ.ของผบช.เต็ม ทำให้ไม่สามารถส่งแบบประเมินไปได้
- ปัญหาที่พบในการทำงาน  
-

- ๑ ผลงาน

-

#### 4 . รวบรวมวิเคราะห์ประเมินผล

ผู้รับผิดชอบ

-

วิธีปฏิบัติ

##### > รวบรวมประเมินผล

- ๑ ผู้รับมอบหมาย

-

- ๑ เวลาดำเนินการ

8.00 ชั่วโมง

- ๑ ไฟล์แนบ/เอกสารประกอบ

- ๑ รายละเอียด

ทำการประมวลผลการตอบแบบสอบถามด้วยข้อมูลทางสถิติ

- ๑ ระเบียบ คำสั่ง ข้อบังคับ

-

- ๑ องค์ความรู้ที่ใช้ในการทำงาน

การวิเคราะห์และประเมินผลข้อมูล

- ๑ ข้อควรปฏิบัติ/ข้อควรระวัง

ระวังการกรอกข้อมูลคลาดเคลื่อน

- ๑ ปัญหาที่พบในการทำงาน

-

- ๑ ผลงาน

-

#### 5 . ตรวจสอบจำนวนแบบสอบถาม

ผู้รับผิดชอบ

-

วิธีปฏิบัติ

##### > ตรวจสอบจำนวนแบบสอบถาม

- ๑ ผู้รับมอบหมาย

-

- ๑ เวลาดำเนินการ

- ๑ ไฟล์แนบ/เอกสารประกอบ

- รายละเอียด
  - ตรวจสอบจำนวนแบบสอบถามที่กลับมา
  - หากจำนวนไม่ครบให้ประสานผู้เกี่ยวข้องโดยเร็ว
- ระเบียบ คำสั่ง ข้อบังคับ
  -
- องค์ความรู้ที่ใช้ในการทำงาน
  - การติดต่อประสาน
- ข้อควรปฏิบัติ/ข้อควรระวัง
  -
- ปัญหาที่พบในการทำงาน
  - จำนวนไม่ครบถ้วนตามที่ต้องการ ไม่ได้ได้รับความสำคัญจากนขต.และผู้สำเร็จ เนื่องจากทำภายหลังจบการศึกษาไปแล้วถึงสามเดือน
- ผลงาน
  -

## 6 . ผู้สำเร็จการศึกษาและ ผบช.ตอบแบบสอบถาม

### ผู้รับผิดชอบ

-

### วิธีปฏิบัติ

- ผู้สำเร็จการศึกษาและ ผบช.ตอบแบบสอบถาม
  - ผู้รับมอบหมาย
    -
  - เวลาดำเนินการ
    - 1.00 เดือน
  - ไฟล์แนบ/เอกสารประกอบ
    - รายละเอียด
      - ทำการตอบแบบสอบถาม
    - ระเบียบ คำสั่ง ข้อบังคับ
      -
    - องค์ความรู้ที่ใช้ในการทำงาน
      -
    - ข้อควรปฏิบัติ/ข้อควรระวัง
      - แจ้งให้ผู้ประเมินทุกคนทราบและแจ้งตามสายงาน
    - ปัญหาที่พบในการทำงาน
      -

- ๑ ผลงาน

-

## 7. รายงานผล

### ผู้รับผิดชอบ

-

### วิธีปฏิบัติ

#### > รายงานผล

- ๑ ผู้รับมอบหมาย

-

- ๑ เวลาดำเนินการ

4.00 ชั่วโมง

- ๑ ไฟล์แนบ/เอกสารประกอบ

- ๑ รายละเอียด

จัดทำหนังสือรายงานผลการติดตามผู้สำเร็จการศึกษา ถึง จก.ยศ.

- ๑ ระเบียบ คำสั่ง ข้อบังคับ

-

- ๑ องค์ความรู้ที่ใช้ในการทำงาน

-

- ๑ ข้อควรปฏิบัติ/ข้อควรระวัง

ตรวจสอบความถูกต้อง

- ๑ ปัญหาที่พบในการทำงาน

ความล่าช้าของการแก้ไขหนังสือ

- ๑ ผลงาน

-

### เอกสารประกอบ

---

-