



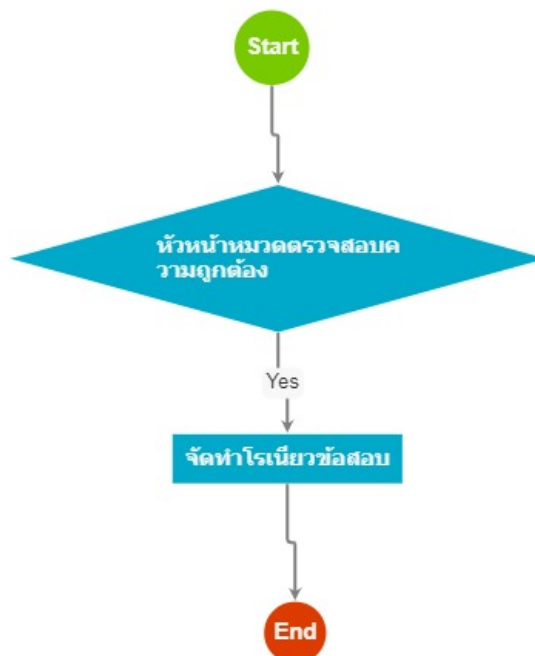
เรื่อง : งานจัดทำปัญหาสอบ

แก้ไข ปรับปรุงล่าสุดเมื่อ : 5/28/2021 8:57:59 AM

งบประมาณ

- คำอธิบายลักษณะงาน/กิจกรรม ในขั้นตอนนี้
-
- จำนวนคนที่ใช้
-
- วัสดุ สิ่งของที่ต้องใช้
-
- งบประมาณ /เงินที่ต้องใช้
 ซึ่งงบประมาณ :
- จำนวนเงิน :บาท
- เวลา โดยเฉลี่ยที่ใช้ในขั้นตอนนี้

Workflow การทำงาน



กระบวนการงาน

- 1 . หัวหน้าหมวดตรวจสอบความถูกต้อง

ผู้รับผิดชอบ

-
วิธีปฏิบัติ

> หัวหน้าหมวดตรวจสอบความถูกต้อง

๑ ผู้รับมอบหมาย

-

๑ เวลาดำเนินการ

1.00 วัน

๑ ไฟล์แนบ/เอกสารประกอบ

๑ รายละเอียด

หัวหน้าหมวดวิชาจัดทำปัญหาสอบ จำนวนข้อ ข้อคำถาม ตัวสะกด

๑ ระเบียบ คำสั่ง ข้อบังคับ

-

๑ องค์ความรู้ที่ใช้ในการทำงาน

-

๑ ข้อควรปฏิบัติ/ข้อควรระวัง

ต้องเป็นความลับ

๑ ปัญหาที่พบในการทำงาน

-

๑ ผลงาน

-

> หัวหน้าหมวดตรวจสอบความถูกต้อง

๑ ผู้รับมอบหมาย

-

๑ เวลาดำเนินการ

2.00 วัน

๑ ไฟล์แนบ/เอกสารประกอบ

๑ รายละเอียด

หัวหน้าหมวดอ่านอย่างละเอียด เพื่อความถูกต้อง

๑ ระเบียบ คำสั่ง ข้อบังคับ

-

๑ องค์ความรู้ที่ใช้ในการทำงาน

การจัดการเรียนการสอน

หลักการออกข้อสอบให้มีประสิทธิภาพ

๑ ข้อควรปฏิบัติ/ข้อควรระวัง

-

- ๑ ปัญหาที่พบในการทำงาน
ตัวสะกดไม่ถูกต้อง

- ๑ ผลงาน

-

2 . จัดทำโรเนียวข้อสอบ

ผู้รับผิดชอบ

-

วิธีปฏิบัติ

> จัดทำโรเนียวข้อสอบ

- ๑ ผู้รับผิดชอบหมาย

-

- ๑ เวลาดำเนินการ

3.00 ชั่วโมง

- ๑ ไฟล์แนบ/เอกสารประกอบ

- ๑ รายละเอียด

หัวหน้าหมวดนำปัญหาสอบใส่ช่องลับปิดผนึก

ถือลงไปที่ห้องอุปกรณ์การศึกษา

ปิดประตูโรเนียวห้ามผู้ไม่เกี่ยวข้องเข้า

จัดเก็บข้อสอบปิดผนึกเพื่อเตรียมสอบ

เก็บของปัญหาสอบไว้ที่ หน มว.

- ๑ ระเบียบ คำสั่ง ข้อบังคับ

-

- ๑ องค์ความรู้ที่ใช้ในการทำงาน

ความซื่อสัตย์

- ๑ ข้อควรปฏิบัติ/ข้อควรระวัง

ห้ามคนเข้าออกขณะโรเนียว

- ๑ ปัญหาที่พบในการทำงาน

-

- ๑ ผลงาน

-

> จัดทำโรเนียวข้อสอบ

- ๑ ผู้รับผิดชอบหมาย

-

- ๑ เวลาดำเนินการ

- ๑ ไฟล์แนบ/เอกสารประกอบ

- ๑ รายละเอียด
หัวหน้าหมวดติดต่อหน่วยจัดซื้อดูแลอุปกรณ์การเรียน รร.นอศ.๑ ให้จัดการโรเนียว และปิดห้องเป็นลับ ขณะทำการโรเนียว
- ๑ ระเบียบ คำสั่ง ข้อบังคับ
-
- ๑ องค์ความรู้ที่ใช้ในการทำงาน
ความซื่อสัตย์
- ๑ ข้อควรปฏิบัติ/ข้อควรระวัง
ข้อสอบรั่วไหล
- ๑ ปัญหาที่พบในการทำงาน
-
- ๑ ผลงาน
-

เอกสารประกอบ

-