



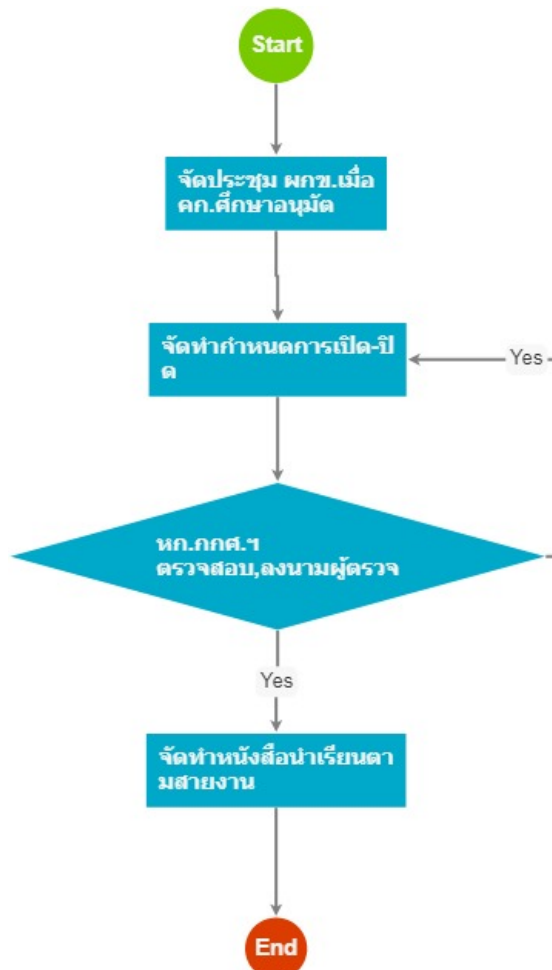
เรื่อง : มาตรฐานงานการกำหนดระยะเวลาเปิด-ปิด การศึกษา

แก้ไข ปรับปรุงล่าสุดเมื่อ : 5/28/2021 8:58:21 AM

งบประมาณ

- คำอธิบายลักษณะงาน/กิจกรรม ในขั้นตอนนี้
-
- จำนวนคนที่ใช้
-
- พัสดุ สิ่งของที่ต้องใช้
-
- งบประมาณ /เงินที่ต้องใช้
 ชื่องบประมาณ :
- จำนวนเงิน :บาท
- เวลา โดยเฉลี่ยที่ใช้ในขั้นตอนนี้

Workflow การทำงาน



1 . จัดประชุม ผกข.เมื่อ กก.ศึกษาอนุมัติ

ผู้รับผิดชอบ

-

วิธีปฏิบัติ

- > จัดประชุม ผกข.เมื่อ กก.ศึกษาอนุมัติ
 - ๑ ผู้รับมอบหมาย
 -
 - ๑ เวลาดำเนินการ
1.00 วัน
 - ๑ ไฟล์แนบ/เอกสารประกอบ

 - ๑ รายละเอียด
จัดประชุมกำหนดวันตามความเหมาะสม
 - ๑ ระเบียบ คำสั่ง ข้อบังคับ
 -

 - ๑ องค์ความรู้ที่ใช้ในการทำงาน
กฎระเบียบการศึกษา

 - ๑ ข้อควรปฏิบัติ/ข้อควรระวัง
ให้เหมาะสม เพียงพอ

 - ๑ ปัญหาที่พบในการทำงาน
 -

 - ๑ ผลงาน
 -

2 . จัดทำกำหนดการเปิด-ปิด

ผู้รับผิดชอบ

-

วิธีปฏิบัติ

- > จัดทำกำหนดการเปิด-ปิด
 - ๑ ผู้รับมอบหมาย
 -
 - ๑ เวลาดำเนินการ
1.00 ชั่วโมง
 - ๑ ไฟล์แนบ/เอกสารประกอบ

- รายละเอียด
จัดทำหนังสือขออนุมัตินำเรียน ผบช.ตามสายงาน
- ระเบียบ คำสั่ง ข้อบังคับ
-
- องค์ความรู้ที่ใช้ในการทำงาน
งานสารบัญ
- ข้อควรปฏิบัติ/ข้อควรระวัง
ทันเวลา
- ปัญหาที่พบในการทำงาน
ความไม่ถูกต้องตามหลักสารบัญ
- ผลงาน
-

3 . หก.กกศ.๗ ตรวจสอบ,ลงนามผู้ตรวจ

ผู้รับผิดชอบ

-

วิธีปฏิบัติ

- ▶ หก.กกศ.๗ ตรวจสอบ,ลงนามผู้ตรวจ
 - ผู้รับผิดชอบ
-
 - เวลาดำเนินการ
1.00 วัน
 - ไฟล์แนบ/เอกสารประกอบ
 - รายละเอียด
หก.กกศ.ร.ร.นอส.๗ ตรวจสอบความถูกต้องเหมาะสม
และลงนามในสำเนาฉบับ
 - ระเบียบ คำสั่ง ข้อบังคับ
-
 - องค์ความรู้ที่ใช้ในการทำงาน
การส่งหนังสือราชการตามสายงาน
 - ข้อควรปฏิบัติ/ข้อควรระวัง
ความถูกต้องตามระเบียบสารบัญ
 - ปัญหาที่พบในการทำงาน
-

๑ ผลงาน

-

4 . จัดทำหนังสือนำเรียนตามสายงาน

ผู้รับผิดชอบ

-

วิธีปฏิบัติ

> จัดทำหนังสือนำเรียนตามสายงาน

๑ ผู้รับมอบหมาย

-

๑ เวลาดำเนินการ

1.00 วัน

๑ ไฟล์แนบ/เอกสารประกอบ

๑ รายละเอียด

นำเรียน ผอ.รร.นอส.๓ ลงนาม นำเรียนต่อ จก.ยศ.ทอ. เพื่อลงนามในหนังสือ เพื่อเสนอต่อ กพ.ทอ.ต่อไป

๑ ระเบียบ คำสั่ง ข้อบังคับ

-

๑ องค์ความรู้ที่ใช้ในการทำงาน

ความถูกต้องของสหายัญญ

๑ ข้อควรปฏิบัติ/ข้อควรระวัง

ทันเวลา

๑ ปัญหาที่พบในการทำงาน

ล่าช้า

๑ ผลงาน

-

เอกสารประกอบ

การกำหนดระยะเวลาเปิด_ปิด การศึกษา.pdf