



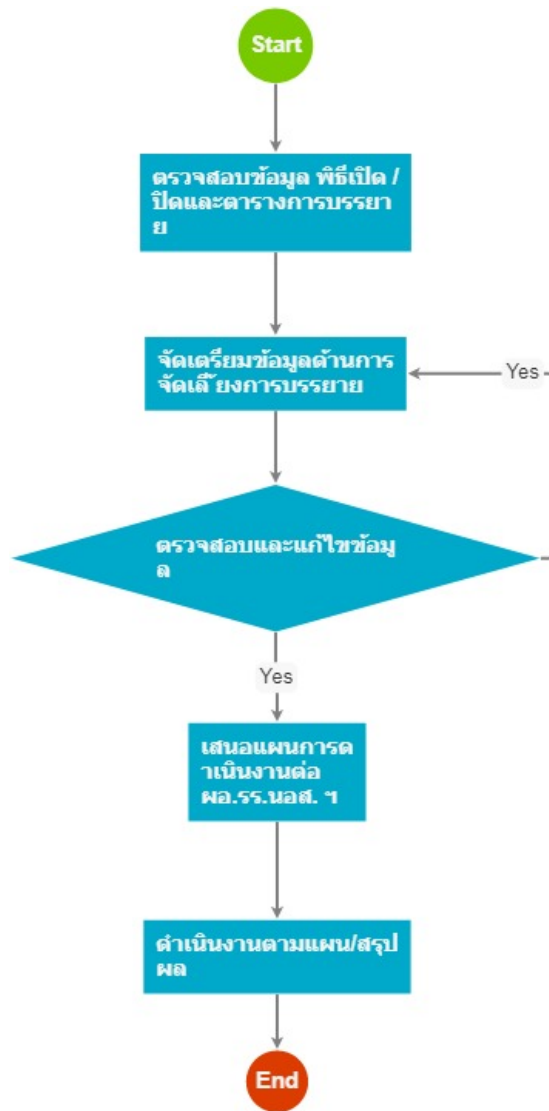
เรื่อง : มาตรฐานงานการจัดเลี้ยงและการจัดสถานที่ พิธีเปิด-ปิดการศึกษา

แก้ไข ปรับปรุงล่าสุดเมื่อ : 5/28/2021 8:58:23 AM

งบประมาณ

- คำอธิบายลักษณะงาน/กิจกรรม ในชั้นตอนนี้
-
- จำนวนคนที่ใช้
-
- พัสดุ สิ่งของที่ต้องใช้
-
- งบประมาณ /เงินที่ต้องใช้
- ชื่องบประมาณ :
- จำนวนเงิน :บาท
- เวลา โดยเฉลี่ยที่ใช้ในชั้นตอนนี้

Workflow การทำงาน



กระบวนการงาน

2 . ตรวจสอบข้อมูล พิธีเปิด / ปิดและตารางบรรยาย

ผู้รับผิดชอบ

-

วิธีปฏิบัติ

-

3 . จัดเตรียมข้อมูลด้านการจัดเลี้ยงการบรรยาย

ผู้รับผิดชอบ

-

วิธีปฏิบัติ

-

4 . ตรวจสอบและแก้ไขข้อมูล

ผู้รับผิดชอบ

-

วิธีปฏิบัติ

-

5 . เสนอแผนการดำเนินงานต่อ ผอ.รร.นอส. ฯ

ผู้รับผิดชอบ

-

วิธีปฏิบัติ

-

6 . ดำเนินงานตามแผน/สรุปผล

ผู้รับผิดชอบ

-

วิธีปฏิบัติ

-

เอกสารประกอบ

การจัดเลี้ยงและการจัดสถานที่ พิธีเปิด _ ปิด การศึกษา.pdf