



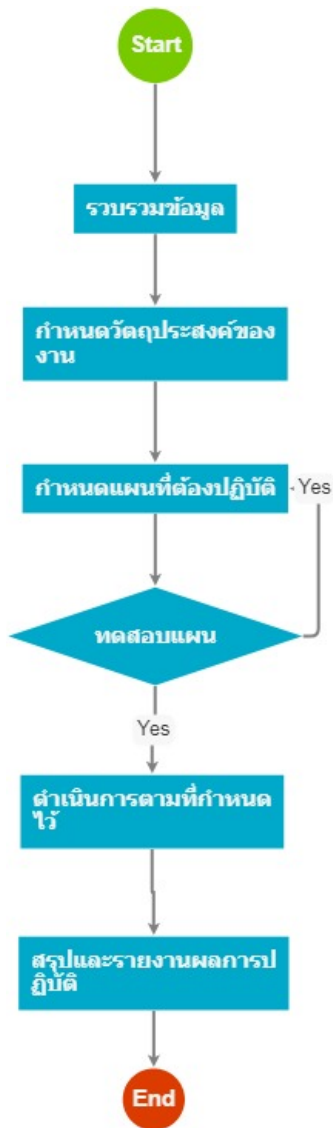
เรื่อง : มาตรฐานงานงานวางแผน อำนวยการ ปรระสานงาน
ควบคุมกำกักบดูแล เกี่ยวกับการปกครอง

แก้ไข ปรับปรุงล่าสุดเมื่อ : 5/28/2021 8:58:22 AM

งบประมาณ

- คำอธิบายลักษณะงาน/กิจกรรม ในชั้นตอนนี้
-
- จำนวนคนที่ใช้
-
- พัสดุ สิ่งของที่ต้องใช้
-
- งบประมาณ /เงินที่ต้องใช้
 ชื่องบประมาณ :
- จำนวนเงิน :บาท
- เวลา โดยเฉลี่ยที่ใช้ในชั้นตอนนี้

Workflow การทำงาน



กระบวนการงาน

1 . รวบรวมข้อมูล

ผู้รับผิดชอบ

-

วิธีปฏิบัติ

-

2 . กำหนดวัตถุประสงค์ของงาน

ผู้รับผิดชอบ

-

วิธีปฏิบัติ

-

3 . กำหนดแผนที่ต้องปฏิบัติ

ผู้รับผิดชอบ

-

วิธีปฏิบัติ

-

4 . ทดสอบแผน

ผู้รับผิดชอบ

-

วิธีปฏิบัติ

-

5 . ดำเนินการตามที่กำหนดไว้

ผู้รับผิดชอบ

-

วิธีปฏิบัติ

-

6 . สรุปและรายงานผลการปฏิบัติ

ผู้รับผิดชอบ

-

วิธีปฏิบัติ

-

เอกสารประกอบ

มาตรฐาน วางแผน อำนวยกร ประสานงาน ควบคุม กำกับดูแล และดำเนินการ.pdf