



เรื่อง : งานติดตามผู้สำเร็จการศึกษา

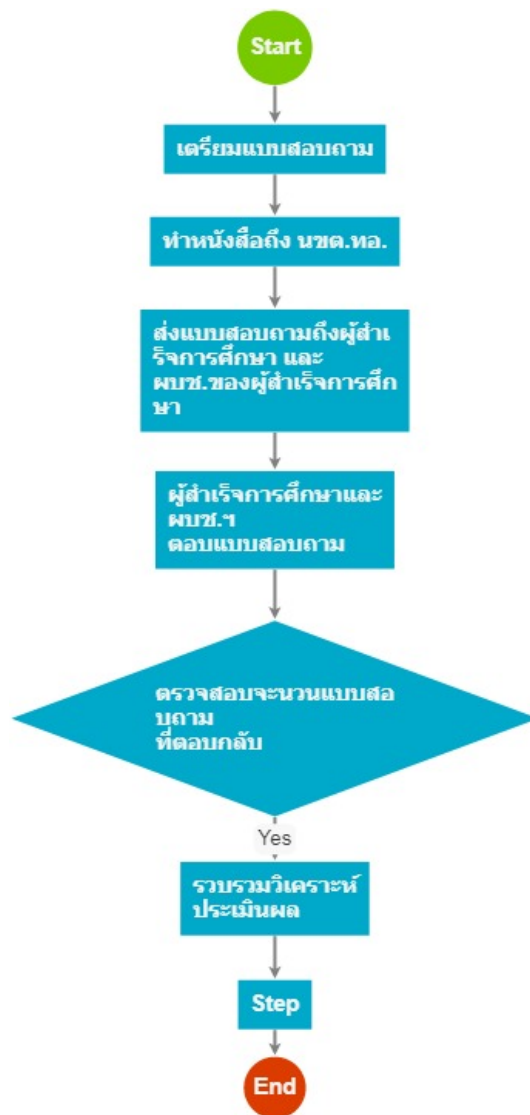
แก้ไข ปรับปรุงล่าสุดเมื่อ : 5/28/2021 8:58:37 AM

ผบ./หัวหน้า/ผู้ดูแล : น.อ.หญิง วงศ์ลดา วรธงไชย

งบประมาณ

- คำอธิบายลักษณะงาน/กิจกรรม ในชั้นตอนนี้
-
- จำนวนคนที่ใช้
-
- พัสดุ สิ่งของที่ต้องใช้
-
- งบประมาณ /เงินที่ต้องใช้
- ชื่องบประมาณ :
- จำนวนเงิน :บาท
- เวลา โดยเฉลี่ยที่ใช้ในชั้นตอนนี้

Workflow การทำงาน



กระบวนการงาน

1 . เตรียมแบบสอบถาม

ผู้รับผิดชอบ

-

วิธีปฏิบัติ

› เตรียมแบบสอบถาม ปรับปรุงแบบสอบถามให้ทันสมัย

- ๑ ผู้รับมอบหมาย

น.ท.หญิง แกมมณี พุทธนิยม

- ๑ เวลาดำเนินการ

8.00 ชั่วโมง

- ๑ ไฟล์แนบ/เอกสารประกอบ

- ๑ รายละเอียด

เตรียมแบบสำรวจความพึงพอใจของผู้สำเร็จการศึกษาและผู้บังคับบัญชาต่อการศึกษาหลักสูตร นอส.๑ (โดย นวผ.๑) ทบทวนแบบสำรวจในทุกๆ ข้อว่ามีความสัมพันธ์กับหลักสูตรในรุ่นนั้นๆ หรือไม่ หากไม่ให้ทำการปรับให้เหมาะสม

จากนั้นจัดทำเป็นข้อมูลให้อยู่ในรูปแบบ QR CODE และ Link เพื่อความสะดวกรวดเร็ว ทันสมัย

๑ ระเบียบ คำสั่ง ข้อบังคับ

-

๑ องค์ความรู้ที่ใช้ในการทำงาน

-

๑ ข้อควรปฏิบัติ/ข้อควรระวัง

-

๑ ปัญหาที่พบในการทำงาน

-

๑ ผลงาน

-

2 . ทำหนังสือถึง นขต.ทอ.

ผู้รับผิดชอบ

-

วิธีปฏิบัติ

> ทำหนังสือขอความร่วมมือตอบแบบสำรวจความคิดเห็นต่อผู้สำเร็จการศึกษา หลักสูตร นอศ. ถึงต้นสังกัดผู้สำเร็จการศึกษา

๑ ผู้รับมอบหมาย

จ.อ. อำพล กรอบมุข

๑ เวลาดำเนินการ

3.00 ชั่วโมง

๑ ไฟล์แนบ/เอกสารประกอบ

๑ รายละเอียด

-ทำหนังสือถึง จก.ยศ.ผ่าน รอง.จก.ยศ.(สายการศึกษา) ขอให้ลงชื่อในหนังสือ

-ทำหนังสือขอความร่วมมือตอบแบบสำรวจความพึงพอใจไปยัง ผบช.ของผู้สำเร็จการศึกษา

-ทำหนังสือขอความร่วมมือตอบแบบสำรวจความพึงพอใจไปยังผู้สำเร็จการศึกษา

๑ ระเบียบ คำสั่ง ข้อบังคับ

-

๑ องค์ความรู้ที่ใช้ในการทำงาน

-

๑ ข้อควรปฏิบัติ/ข้อควรระวัง

-

- ๐ ปัญหาที่พบในการทำงาน

-

- ๐ ผลงาน

-

3 . ส่งแบบสอบถามถึงผู้สำเร็จการศึกษา และ ผบช.ของผู้สำเร็จการศึกษา

ผู้รับผิดชอบ

-

วิธีปฏิบัติ

> ส่งแบบสอบถามถึงผู้สำเร็จการศึกษา และ ผบช.ของผู้สำเร็จการศึกษา

- ๐ ผู้รับมอบหมาย

น.ท.หญิง แกมมณี พุทธนิยม

- ๐ เวลาดำเนินการ

16.00 ชั่วโมง

- ๐ ไฟล์แนบ/เอกสารประกอบ

- ๐ รายละเอียด

ในส่วนของนทท.๗ ทำการแจ้งตัวแทนรุ่นและส่ง QR Code เพื่อแจ้งการเข้าประเมินได้เลย

- ๐ ระเบียบ คำสั่ง ข้อบังคับ

-

- ๐ องค์กรความรู้ที่ใช้ในการทำงาน

-

- ๐ ข้อควรปฏิบัติ/ข้อควรระวัง

-

- ๐ ปัญหาที่พบในการทำงาน

-

- ๐ ผลงาน

-

4 . ผู้สำเร็จการศึกษาและ ผบช.๗ ตอบแบบสอบถาม

ผู้รับผิดชอบ

-

วิธีปฏิบัติ

> ผู้สำเร็จการศึกษาตอบแบบสอบถาม

- ๑ ผู้รับมอบหมาย
 -
- ๑ เวลาดำเนินการ
- ๑ ไฟล์แนบ/เอกสารประกอบ

- ๑ รายละเอียด
 - นพ.ฯ ตรวจสอบจำนวนผู้เข้าทำแบบสำรวจ และติดตามการทำผ่านตัวแทน จนครบหรือมีจำนวนไม่ต่ำกว่า ๗๕ %
- ๑ ระเบียบ คำสั่ง ข้อบังคับ
 -
- ๑ องค์ความรู้ที่ใช้ในการทำงาน
 -
- ๑ ข้อควรปฏิบัติ/ข้อควรระวัง
 -
- ๑ ปัญหาที่พบในการทำงาน
 -
- ๑ ผลงาน
 -

5 . ตรวจสอบจะนวนแบบสอบถาม ที่ตอบกลับ

ผู้รับผิดชอบ

-

วิธีปฏิบัติ

-

6 . รวบรวมวิเคราะห์ ประเมินผล

ผู้รับผิดชอบ

น.ท.หญิง แกมมณี พุทธินิยม

จ.อ. ธนันท์ สุชีวัฒน์

วิธีปฏิบัติ

› นำข้อมูลที่ได้รับมาเข้าสู่กระบวนการทางสถิติ

- ๑ ผู้รับมอบหมาย
 -
- ๑ เวลาดำเนินการ
 - 1.00 วัน
- ๑ ไฟล์แนบ/เอกสารประกอบ

๑ รายละเอียด

-

๑ ระเบียบ คำสั่ง ข้อบังคับ

-

๑ องค์ความรู้ที่ใช้ในการทำงาน

-

๑ ข้อควรปฏิบัติ/ข้อควรระวัง

-

๑ ปัญหาที่พบในการทำงาน

-

๑ ผลงาน

-

> ประมวลตัวเลขที่ได้ตามกระบวนการทางสถิติ

๑ ผู้รับมอบหมาย

น.ท.หญิง แกมมณี พุทธนิยม

จ.อ. ธนันท์ สุชีวัฒน์

๑ เวลาดำเนินการ

1.00 วัน

๑ ไฟล์แนบ/เอกสารประกอบ

๑ รายละเอียด

-

๑ ระเบียบ คำสั่ง ข้อบังคับ

-

๑ องค์ความรู้ที่ใช้ในการทำงาน

-

๑ ข้อควรปฏิบัติ/ข้อควรระวัง

-

๑ ปัญหาที่พบในการทำงาน

-

๑ ผลงาน

-

7 . Step

ผู้รับผิดชอบ

-

วิธีปฏิบัติ

-

เอกสารประกอบ

-