



เรื่อง : การปรับปรุงใบแบบประเมิน

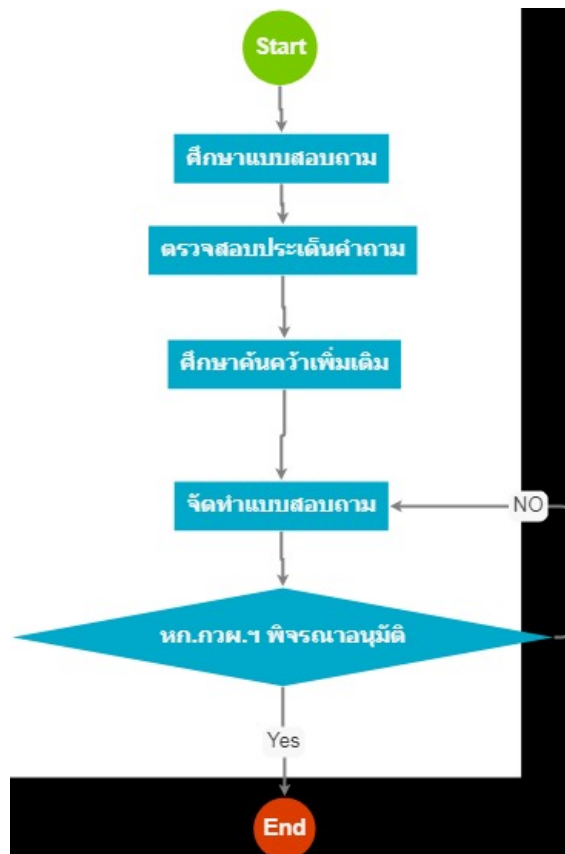
แก้ไข ปรับปรุงล่าสุดเมื่อ : 5/28/2021 8:58:37 AM

ผบ./หัวหน้า/ผู้ดูแล : น.อ.หญิง วงศ์ลดา วรธงไชย

งบประมาณ

- คำอธิบายลักษณะงาน/กิจกรรม ในขั้นตอนนี้
-
- จำนวนคนที่ใช้
-
- วัสดุ สิ่งของที่ต้องใช้
-
- งบประมาณ /เงินที่ต้องใช้
 ชื่องบประมาณ :
- จำนวนเงิน :บาท
- เวลา โดยเฉลี่ยที่ใช้ในขั้นตอนนี้

Workflow การทำงาน



2 . ศึกษาแบบสอบถาม

ผู้รับผิดชอบ

-

วิธีปฏิบัติ

> ขั้นตอน 1

๑ ผู้รับมอบหมาย

น.อ.หญิง วงศ์ลดา วรธงไชย

๑ เวลาดำเนินการ

๑ ไฟล์แนบ/เอกสารประกอบ

๑ รายละเอียด

สสสสสส

๑ ระเบียบ คำสั่ง ข้อบังคับ

-

๑ องค์ความรู้ที่ใช้ในการทำงาน

-

๑ ข้อควรปฏิบัติ/ข้อควรระวัง

-

๑ ปัญหาที่พบในการทำงาน

-

๑ ผลงาน

-

> ๑ ศึกษาแบบสอบถาม

๑ ผู้รับมอบหมาย

น.อ.หญิง ขนิษฐา ชำนาญคำ

น.ท.หญิง แกมมณี พุทธินิยม

๑ เวลาดำเนินการ

3.00 ชั่วโมง

๑ ไฟล์แนบ/เอกสารประกอบ

๑ รายละเอียด

ศึกษาแบบสอบถามที่มีอยู่เดิม ศึกษาวัตถุประสงค์ (หลักสูตร, หมวดวิชา, แบบสอบถาม)

๑ ระเบียบ คำสั่ง ข้อบังคับ

-

๑ องค์ความรู้ที่ใช้ในการทำงาน

-

๑ ข้อควรปฏิบัติ/ข้อควรระวัง

-

๑ ปัญหาที่พบในการทำงาน

-

๑ ผลงาน

-

➢ เก็บแบบสอบถาม

๑ ผู้รับมอบหมาย

-

๑ เวลาดำเนินการ

2.00 สัปดาห์

๑ ไฟล์แนบ/เอกสารประกอบ

๑ รายละเอียด

รวบรวมแบบสอบถามทั้งหมดที่มี

๑ ระเบียบ คำสั่ง ข้อบังคับ

-

๑ องค์ความรู้ที่ใช้ในการทำงาน

งานประมวลผล/สถิติ

๑ ข้อควรปฏิบัติ/ข้อควรระวัง

ให้ครบทุกการประเมิน

๑ ปัญหาที่พบในการทำงาน

-

๑ ผลงาน

-

5 . ตรวจสอบประเด็นคำถาม

ผู้รับผิดชอบ

-

วิธีปฏิบัติ

➢ ตรวจสอบประเด็นคำถาม

๑ ผู้รับมอบหมาย

น.อ.หญิง ขนิษฐา ชำนาญค้ำ

น.ท.หญิง แกมมณี พุทธนิยม

๑ เวลาดำเนินการ

1.00 ชั่วโมง

๑ ไฟล์แนบ/เอกสารประกอบ

๑ รายละเอียด

ตรวจสอบความสอดคล้องของประเด็นคำถามกับวัตถุประสงค์

๑ ระเบียบ คำสั่ง ข้อบังคับ

-

๑ องค์ความรู้ที่ใช้ในการทำงาน

-

๑ ข้อควรปฏิบัติ/ข้อควรระวัง

-

๑ ปัญหาที่พบในการทำงาน

-

๑ ผลงาน

-

7 . ศึกษาค้นคว้าเพิ่มเติม

ผู้รับผิดชอบ

-

วิธีปฏิบัติ

➢ ศึกษาค้นคว้าเพิ่มเติม

๑ ผู้รับมอบหมาย

-

๑ เวลาดำเนินการ

8.00 ชั่วโมง

๑ ไฟล์แนบ/เอกสารประกอบ

๑ รายละเอียด

ศึกษาค้นคว้าเพิ่มเติม เกี่ยวกับการสร้างแบบสอบถาม และการจัดการเรียนการสอน

๑ ระเบียบ คำสั่ง ข้อบังคับ

-

๑ องค์ความรู้ที่ใช้ในการทำงาน

-

๑ ข้อควรปฏิบัติ/ข้อควรระวัง

-

๑ ปัญหาที่พบในการทำงาน

-

๑ ผลงาน

-

➢ การศึกษาค้นคว้าเพิ่มเติม

๑ ผู้รับมอบหมาย

-

๑ เวลาดำเนินการ

8.00 ชั่วโมง

๑ ไฟล์แนบ/เอกสารประกอบ

๑ รายละเอียด

ศึกษาค้นคว้าเพิ่มเติมเกี่ยวกับ การออกแบบสอบถาม การจัดการเรียนการสอน

๑ ระเบียบ คำสั่ง ข้อบังคับ

-

๑ องค์ความรู้ที่ใช้ในการทำงาน

-

๑ ข้อควรปฏิบัติ/ข้อควรระวัง

-

๑ ปัญหาที่พบในการทำงาน

-

๑ ผลงาน

-

12 . จัดทำแบบสอบถาม

ผู้รับผิดชอบ

-

วิธีปฏิบัติ

➢ จัดทำแบบสอบถาม

๑ ผู้รับมอบหมาย

-
- ๑ เวลาดำเนินการ
 - 1.00 ชั่วโมง
- ๑ ไฟล์แนบ/เอกสารประกอบ
- ๑ รายละเอียด
 - จัดทำแบบสอบถามให้ถูกต้อง ครบถ้วนตามที่ใช้จริง (ผู้บรรยาย บฝ กิจกรรม)
- ๑ ระเบียบ คำสั่ง ข้อบังคับ
-
- ๑ องค์ความรู้ที่ใช้ในการทำงาน
-
- ๑ ข้อควรปฏิบัติ/ข้อควรระวัง
-
- ๑ ปัญหาที่พบในการทำงาน
-
- ๑ ผลงาน
-

13 . หก.กวม.๑ พิจารณาอนุมัติ

ผู้รับผิดชอบ

-

วิธีปฏิบัติ

- หก.กวม.๑พิจารณา อนุมัติ
 - ๑ ผู้รับมอบหมาย
 -
 - ๑ เวลาดำเนินการ
 - ๑ ไฟล์แนบ/เอกสารประกอบ
 - ๑ รายละเอียด
 - นำเรียน หก กวม.๑ พิจารณารายชื่อบุคคล (แก้ไขตาม หก กวม.๑ พิจารณา)
 - ๑ ระเบียบ คำสั่ง ข้อบังคับ
 -
 - ๑ องค์ความรู้ที่ใช้ในการทำงาน
 -
 - ๑ ข้อควรปฏิบัติ/ข้อควรระวัง
 -

๑ ปัญหาที่พบในการทำงาน

-

๑ ผลงาน

-

เอกสารประกอบ

-