



เรื่อง : งานวิเคราะห์และประเมินผลการศึกษา

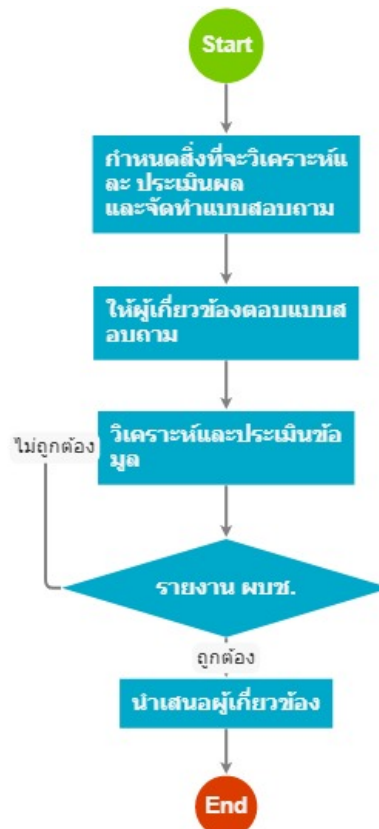
แก้ไข ปรับปรุงล่าสุดเมื่อ : 6/18/2021 4:36:34 PM

ผบ./หัวหน้า/ผู้ดูแล : น.อ. สุรพัฒน์ เทียมเทียบรัตน์

งบประมาณ

- คำอธิบายลักษณะงาน/กิจกรรม ในขั้นตอนนี้
-
- จำนวนคนที่ใช้
-
- วัสดุ สิ่งของที่ต้องใช้
-
- งบประมาณ /เงินที่ต้องใช้
ชื่องบประมาณ :
- จำนวนเงิน :บาท
- เวลา โดยเฉลี่ยที่ใช้ในขั้นตอนนี้

Workflow การทำงาน



1 . กำหนดสิ่งที่จะวิเคราะห์และ ประเมินผล และจัดทำแบบสอบถาม

ผู้รับผิดชอบ

น.อ. สุรพัฒน์ เทียมเทียบรัตน์

วิธีปฏิบัติ

> กำหนดสิ่งที่จะวิเคราะห์และประเมินผล

๑ ผู้รับมอบหมาย

-

๑ เวลาดำเนินการ

2.00 สัปดาห์

๑ ไฟล์แนบ/เอกสารประกอบ

๑ รายละเอียด

-

๑ ระเบียบ คำสั่ง ข้อบังคับ

-

๑ องค์กรความรู้ที่ใช้ในการทำงาน

-

๑ ข้อควรปฏิบัติ/ข้อควรระวัง

-

๑ ปัญหาที่พบในการทำงาน

-

๑ ผลงาน

-

> กำหนดสิ่งที่จะวิเคราะห์และประเมินผลและจัดทำแบบสอบถาม

๑ ผู้รับมอบหมาย

-

๑ เวลาดำเนินการ

2.00 สัปดาห์

๑ ไฟล์แนบ/เอกสารประกอบ

๑ รายละเอียด

1. กำหนดสิ่งที่จะวิเคราะห์และประเมินผล

2. ออกแบบสอบถามที่จะวิเคราะห์และประเมินผล

๑ ระเบียบ คำสั่ง ข้อบังคับ

-

๑ องค์ความรู้ที่ใช้ในการทำงาน

-

๑ ข้อควรปฏิบัติ/ข้อควรระวัง

-

๑ ปัญหาที่พบในการทำงาน

-

๑ ผลงาน

-

2 . ให้ผู้เกี่ยวข้องตอบแบบสอบถาม

ผู้รับผิดชอบ

น.อ. สุรพัฒน์ เทียมเทียบรัตน์

วิธีปฏิบัติ

➢ สํารวจยอดผู้ตอบแบบสอบถาม

๑ ผู้รับมอบหมาย

-

๑ เวลาดำเนินการ

(พ.ค. - ก.ค.)

๑ ไฟล์แนบ/เอกสารประกอบ

๑ รายละเอียด

-

๑ ระเบียบ คำสั่ง ข้อบังคับ

-

๑ องค์ความรู้ที่ใช้ในการทำงาน

-

๑ ข้อควรปฏิบัติ/ข้อควรระวัง

-

๑ ปัญหาที่พบในการทำงาน

-

๑ ผลงาน

-

3 . วิเคราะห์และประเมินข้อมูล

ผู้รับผิดชอบ

น.อ. สุรพัฒน์ เทียมเทียบรัตน์

วิธีปฏิบัติ

- วิเคราะห์และประเมินข้อมูล
 - ผู้รับมอบหมาย
 -
 - เวลาดำเนินการ
(พ.ค. - ก.ค.)
 - ไฟล์แนบ/เอกสารประกอบ

 - รายละเอียด
วิเคราะห์และประเมินผลข้อมูลที่ได้รับ
 - ระเบียบ คำสั่ง ข้อบังคับ
 -

 - องค์ความรู้ที่ใช้ในการทำงาน
 -

 - ข้อควรปฏิบัติ/ข้อควรระวัง
 -

 - ปัญหาที่พบในการทำงาน
 -

 - ผลงาน
 -

4 . รายงาน ผบช.

ผู้รับผิดชอบ

พล.อ.อ. เดชอุดม คงศรี

วิธีปฏิบัติ

- รายงาน ผบช.
 - ผู้รับมอบหมาย
 -

- ๑ เวลาดำเนินการ
 - 1.00 วัน
- ๑ ไฟล์แนบ/เอกสารประกอบ

- ๑ รายละเอียด
 - นำเรียน ผบช.ทราบ
- ๑ ระเบียบ คำสั่ง ข้อบังคับ
 -

- ๑ องค์ความรู้ที่ใช้ในการทำงาน
 -

- ๑ ข้อควรปฏิบัติ/ข้อควรระวัง
 -

- ๑ ปัญหาที่พบในการทำงาน
 -

- ๑ ผลงาน
 -

5 . นำเสนอผู้เกี่ยวข้อง

ผู้รับผิดชอบ

น.ต. พิพัฒน์ สถิตย์กุล

วิธีปฏิบัติ

- › นำเสนอผู้เกี่ยวข้อง
 - ๑ ผู้รับมอบหมาย
 -
 - ๑ เวลาดำเนินการ
 - 1.00 สัปดาห์
 - ๑ ไฟล์แนบ/เอกสารประกอบ

 - ๑ รายละเอียด
 - นำผลการวิเคราะห์เสนอผู้เกี่ยวข้อง
 - ๑ ระเบียบ คำสั่ง ข้อบังคับ
 -

 - ๑ องค์ความรู้ที่ใช้ในการทำงาน
 -

 - ๑ ข้อควรปฏิบัติ/ข้อควรระวัง

-

๑ ปัญหาที่พบในการทำงาน

-

๑ ผลงาน

-

เอกสารประกอบ

-