



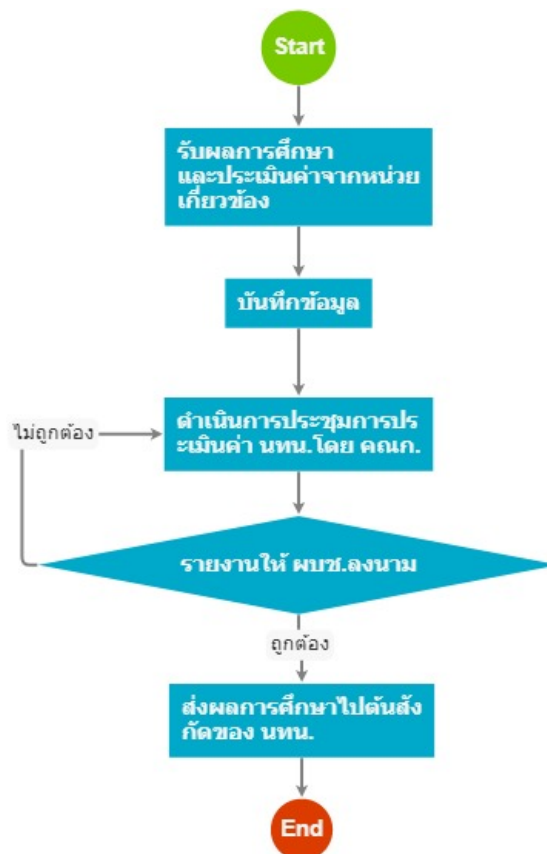
เรื่อง : การศึกษา

แก้ไข ปรับปรุงล่าสุดเมื่อ : 6/18/2021 4:36:34 PM

งบประมาณ

- คำอธิบายลักษณะงาน/กิจกรรม ในขั้นตอนนี้
-
- จำนวนคนที่ใช้
-
- วัสดุ สิ่งของที่ต้องใช้
-
- งบประมาณ /เงินที่ต้องใช้
 ซึ่งงบประมาณ :
- จำนวนเงิน :บาท
- เวลา โดยเฉลี่ยที่ใช้ในขั้นตอนนี้

Workflow การทำงาน



1 . รับผลการศึกษา และประเมินค่าจากหน่วยเกี่ยวข้อง

ผู้รับผิดชอบ

-

วิธีปฏิบัติ

› รับผลการศึกษา และประเมินค่าจากหน่วยเกี่ยวข้อง

๑ ผู้รับมอบหมาย

-

๑ เวลาดำเนินการ

1.00 สัปดาห์

๑ ไฟล์แนบ/เอกสารประกอบ

๑ รายละเอียด

1. รวบรวมผลการศึกษาของ นทน.จาก กกศ.๑ และ กทสธ.๑

2. รับผลการประเมินค่าคุณลักษณะส่วนบุคคลจาก กนท.๑

๑ ระเบียบ คำสั่ง ข้อบังคับ

-

๑ องค์กรความรู้ที่ใช้ในการทำงาน

-

๑ ข้อควรปฏิบัติ/ข้อควรระวัง

-

๑ ปัญหาที่พบในการทำงาน

-

๑ ผลงาน

-

2 . บันทึกข้อมูล

ผู้รับผิดชอบ

-

วิธีปฏิบัติ

› บันทึกข้อมูล

๑ ผู้รับมอบหมาย

-

๑ เวลาดำเนินการ

3.00 วัน

๑ ไฟล์แนบ/เอกสารประกอบ

๑ รายละเอียด

ดำเนินการแต่งตั้ง คณก.ประเมินค่าทำการการบันทึกข้อมูลลงในใบแบบฟอร์ม

๑ ระเบียบ คำสั่ง ข้อบังคับ

-

๑ องค์ความรู้ที่ใช้ในการทำงาน

-

๑ ข้อควรปฏิบัติ/ข้อควรระวัง

-

๑ ปัญหาที่พบในการทำงาน

-

๑ ผลงาน

-

3 . รายงานให้ ผบช.ลงนาม

ผู้รับผิดชอบ

-

วิธีปฏิบัติ

-

4 . ดำเนินการประชุมการประเมินค่า นทน.โดย คณก.

ผู้รับผิดชอบ

-

วิธีปฏิบัติ

-

5 . ส่งผลการศึกษาไปต้นสังกัดของ นทน.

ผู้รับผิดชอบ

-

วิธีปฏิบัติ

-

เอกสารประกอบ

-