



เรื่อง : ควบคุมดูแลอุปกรณ์สนับสนุนการศึกษาและการสอน

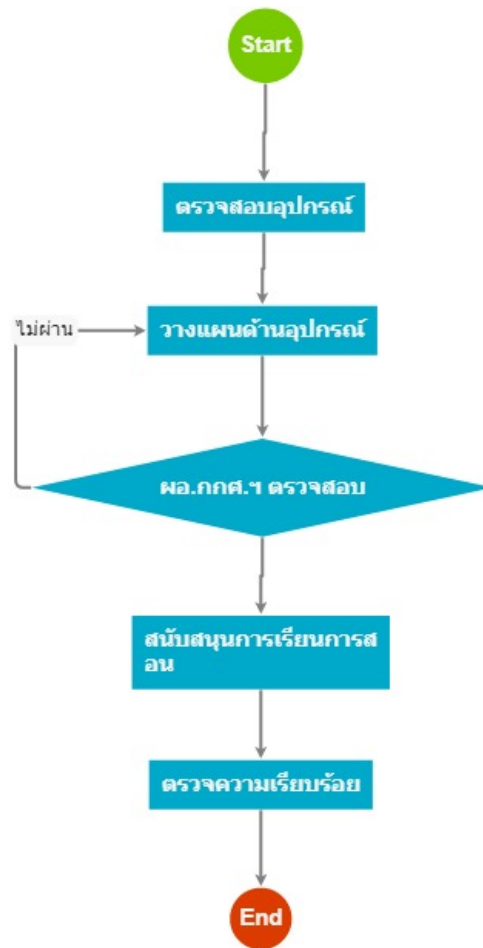
แก้ไข ปรับปรุงล่าสุดเมื่อ : 6/18/2021 4:36:34 PM

ผบ./หัวหน้า/ผู้ดูแล : น.อ.(พ) พิษณุ เอกระ

งบประมาณ

- คำอธิบายลักษณะงาน/กิจกรรม ในชั้นตอนนี้
-
- จำนวนคนที่ใช้
-
- พัสดุ สิ่งของที่ต้องใช้
-
- งบประมาณ /เงินที่ต้องใช้
 ชื่องบประมาณ :
- จำนวนเงิน :บาท
- เวลา โดยเฉลี่ยที่ใช้ในชั้นตอนนี้

Workflow การทำงาน



กระบวนการงาน

1 . ตรวจสอบอุปกรณ์

ผู้รับผิดชอบ

ร.ต. กฤษฎา แตงมณี

พ.อ.ต. ณัฐพงษ์ มหิพันธ์

พ.อ.อ. ฉกาจ ดิษฐเจริญ

วิธีปฏิบัติ

> ควบคุม กำกับดูแลการใช้อุปกรณ์สนับสนุนการศึกษา

๑ ผู้รับมอบหมาย

-

๑ เวลาดำเนินการ

๑ ไฟล์แนบ/เอกสารประกอบ

๑ รายละเอียด

-

๑ ระเบียบ คำสั่ง ข้อบังคับ

-

๑ องค์ความรู้ที่ใช้ในการทำงาน

-

๑ ข้อควรปฏิบัติ/ข้อควรระวัง

-

๑ ปัญหาที่พบในการทำงาน

-

๑ ผลงาน

-

๒ ตรวจสอบอุปกรณ์

๑ ผู้รับมอบหมาย

-

๑ เวลาดำเนินการ

๑ ไฟล์แนบ/เอกสารประกอบ

๑ รายละเอียด

ควบคุม กำกับดูแลการใช้อุปกรณ์สนับสนุนการศึกษา และอุปกรณ์ด้านโสตทัศนูปกรณ์

๑ ระเบียบ คำสั่ง ข้อบังคับ

-

๑ องค์ความรู้ที่ใช้ในการทำงาน

-

๑ ข้อควรปฏิบัติ/ข้อควรระวัง

-

๑ ปัญหาที่พบในการทำงาน

-

๑ ผลงาน

-

2 . วางแผนด้านอุปกรณ์

ผู้รับผิดชอบ

ร.ต. กฤษฎา แดงมณี

พ.อ.ต. ธีรพงษ์ มหิพันธ์

พ.อ.อ. ฉกาจ ดิษฐเจริญ

วิธีปฏิบัติ

> วางแผนด้านอุปกรณ์

๑ ผู้รับผิดชอบ

-

๑ เวลาดำเนินการ

๑ ไฟล์แนบ/เอกสารประกอบ

๑ รายละเอียด

วางแผนด้านอุปกรณ์สนับสนุนการศึกษา และอุปกรณ์ด้านโสตทัศนูปกรณ์

๑ ระเบียบ คำสั่ง ข้อบังคับ

-

๑ องค์ความรู้ที่ใช้ในการทำงาน

-

๑ ข้อควรปฏิบัติ/ข้อควรระวัง

-

๑ ปัญหาที่พบในการทำงาน

-

๑ ผลงาน

-

3 . ผอ.กกศ.ฯ ตรวจสอบ

ผู้รับผิดชอบ

น.อ.(พ) พิษณุ เอกระ

วิธีปฏิบัติ

> ผอ.กกศ.ฯ ตรวจสอบ

๑ ผู้รับผิดชอบ

-

๑ เวลาดำเนินการ

๑ ไฟล์แนบ/เอกสารประกอบ

๑ รายละเอียด

ตรวจสอบแผนการใช้อุปกรณ์สนับสนุนการศึกษา และอุปกรณ์ด้านโสตทัศนูปกรณ์

๑ ระเบียบ คำสั่ง ข้อบังคับ

-

๑ องค์ความรู้ที่ใช้ในการทำงาน

-

๑ ข้อควรปฏิบัติ/ข้อควรระวัง

-

๑ ปัญหาที่พบในการทำงาน

-

๑ ผลงาน

-

4 . สนับสนุนการเรียนรู้การสอน

ผู้รับผิดชอบ

ร.ต. กฤษฎา แดงมณี

พ.อ.ต. ธีรพงษ์ มหิพันธ์

พ.อ.อ. ฉกาจ ดิษฐเจริญ

วิธีปฏิบัติ

> สนับสนุนการเรียนรู้การสอน

๑ ผู้รับมอบหมาย

-

๑ เวลาดำเนินการ

๑ ไฟล์แนบ/เอกสารประกอบ

๑ รายละเอียด

**สนับสนุน อจ. ในด้านอุปกรณ์สนับสนุนการศึกษา การจัดทำสื่อโสตทัศนูปกรณ์
และสนับสนุนอุปกรณ์ด้านโสตทัศนูปกรณ์**

๑ ระเบียบ คำสั่ง ข้อบังคับ

-

๑ องค์กรความรู้ที่ใช้ในการทำงาน

-

๑ ข้อควรปฏิบัติ/ข้อควรระวัง

-

๑ ปัญหาที่พบในการทำงาน

-

๑ ผลงาน

-

5 . ตรวจสอบความเรียบร้อย

ผู้รับผิดชอบ

ร.ต. กฤษฏา แดงมณี

พ.อ.ต. ณัฐพงษ์ มหิพันธ์

พ.อ.อ. ฌกาจ ดิษฐเจริญ

วิธีปฏิบัติ

> ตรวจสอบความเรียบร้อย

๑ ผู้รับมอบหมาย

-

๑ เวลาดำเนินการ

๑ ไฟล์แนบ/เอกสารประกอบ

๑ รายละเอียด

จัดทำทะเบียนพัสดุ ดูแลบำรุงรักษา

ให้พร้อมใช้งาน

๑ ระเบียบ คำสั่ง ข้อบังคับ

-

๑ องค์ความรู้ที่ใช้ในการทำงาน

-

๑ ข้อควรปฏิบัติ/ข้อควรระวัง

-

๑ ปัญหาที่พบในการทำงาน

-

๑ ผลงาน

-

เอกสารประกอบ