



เรื่อง : การดูงาน และการศึกษานุมิประเทศภายในประเทศ

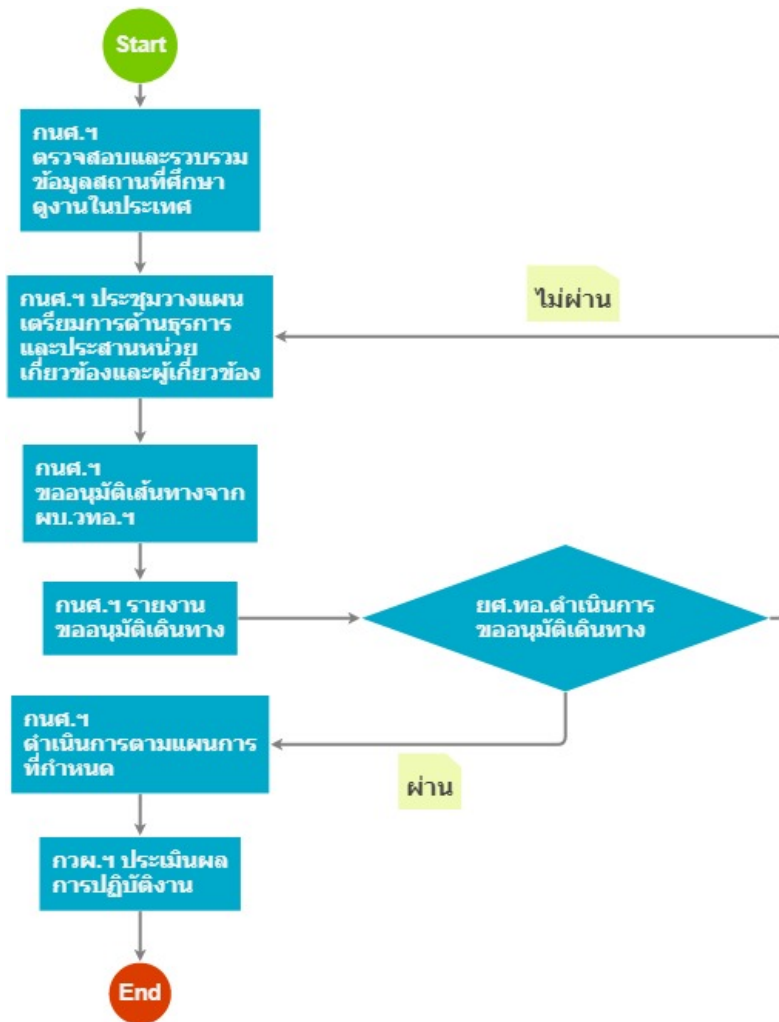
แก้ไข ปรับปรุงล่าสุดเมื่อ : 5/28/2021 8:57:59 AM

ผบ./หัวหน้า/ผู้ดูแล : น.อ. สิริวีร์ มณีวงษ์

งบประมาณ

- คำอธิบายลักษณะงาน/กิจกรรม ในชั้นตอนนี้
-
- จำนวนคนที่ใช้
-
- พัสดุ สิ่งของที่ต้องใช้
-
- งบประมาณ /เงินที่ต้องใช้
 ชื่องบประมาณ :
- จำนวนเงิน :บาท
- เวลา โดยเฉลี่ยที่ใช้ในชั้นตอนนี้

Workflow การทำงาน



กระบวนการงาน

2. กนศ.๑ ตรวจสอบและรวบรวม ข้อมูลสถานศึกษา ดุงานในประเทศ

ผู้รับผิดชอบ

-

วิธีปฏิบัติ

> ตรวจสอบและรวบรวมข้อมูล

- ๑ ผู้รับมอบหมาย

-

- ๑ เวลาดำเนินการ

- ๑ ไฟล์แนบ/เอกสารประกอบ

- ๑ รายละเอียด

กนศ.๑ ตรวจสอบและรวบรวมข้อมูลสถานศึกษา ดุงานภายในประเทศ พร้อมทั้งหารือกับ ผบ.วทอ.๑ เพื่อหาข้อสรุป

- ๑ ระเบียบ คำสั่ง ข้อบังคับ

-

- ๑ องค์กรความรู้ที่ใช้ในการทำงาน

-

๑ ข้อควรปฏิบัติ/ข้อควรระวัง

-

๑ ปัญหาที่พบในการทำงาน

-

๑ ผลงาน

-

3 . กนศ.๗ ประชุมวางแผน เตรียมการด้านธุรการ และประสานหน่วย เกี่ยวข้องและผู้เกี่ยวข้อง

ผู้รับผิดชอบ

-

วิธีปฏิบัติ

> ประชุมวางแผน

๑ ผู้รับมอบหมาย

-

๑ เวลาดำเนินการ

๑ ไฟล์แนบ/เอกสารประกอบ

๑ รายละเอียด

กนศ.๗ ประชุมวางแผนเตรียมการด้านธุรการ เพื่อออกหนังสือติดต่อขอข้อมูล และประสานหน่วยเกี่ยวข้อง/ผู้เกี่ยวข้อง

๑ ระเบียบ คำสั่ง ข้อบังคับ

-

๑ องค์กรความรู้ที่ใช้ในการทำงาน

-

๑ ข้อควรปฏิบัติ/ข้อควรระวัง

-

๑ ปัญหาที่พบในการทำงาน

-

๑ ผลงาน

-

4 . กนศ.๗ ขออนุมัติเส้นทางจาก ผบ.วทอ.๗

ผู้รับผิดชอบ

-

วิธีปฏิบัติ

> ขออนุมัติเส้นทาง

- ๑ ผู้รับมอบหมาย
-
- ๑ เวลาดำเนินการ
- ๑ ไฟล์แนบ/เอกสารประกอบ

- ๑ รายละเอียด
 - กนศ.๑ ขออนุมัติเส้นทางที่จะไปศึกษาดูงานจาก ผบ.วทอ.๑
- ๑ ระเบียบ คำสั่ง ข้อบังคับ
-
- ๑ องค์ความรู้ที่ใช้ในการทำงาน
-
- ๑ ข้อควรปฏิบัติ/ข้อควรระวัง
-
- ๑ ปัญหาที่พบในการทำงาน
-
- ๑ ผลงาน
-

5 . กนศ.๑ รายงาน ขออนุมัติเดินทาง

ผู้รับผิดชอบ

-

วิธีปฏิบัติ

- > รายงานขออนุมัติเดินทาง
 - ๑ ผู้รับมอบหมาย
 -
 - ๑ เวลาดำเนินการ
 - ๑ ไฟล์แนบ/เอกสารประกอบ

 - ๑ รายละเอียด
 - กนศ.๑ รายงานขออนุมัติเดินทางไปยัง ยศ.ทอ.
 - ๑ ระเบียบ คำสั่ง ข้อบังคับ
 -
 - ๑ องค์ความรู้ที่ใช้ในการทำงาน
 -
 - ๑ ข้อควรปฏิบัติ/ข้อควรระวัง
 -

- ๑ ปัญหาที่พบในการทำงาน

-

- ๑ ผลงาน

-

6 . ยศ.ทอ.ดำเนินการ ขออนุมัติเดินทาง

ผู้รับผิดชอบ

-

วิธีปฏิบัติ

- > ขออนุมัติเดินทาง

- ๑ ผู้รับมอบหมาย

-

- ๑ เวลาดำเนินการ

- ๑ ไฟล์แนบ/เอกสารประกอบ

- ๑ รายละเอียด

- ยศ.ทอ.ดำเนินการขออนุมัติเส้นทาง กรณีไม่ผ่านให้ดำเนินการประชุมวางแผนและประสานผู้เกี่ยวข้องใหม่อีกครั้ง

- ๑ ระเบียบ คำสั่ง ข้อบังคับ

-

- ๑ องค์กรความรู้ที่ใช้ในการทำงาน

-

- ๑ ข้อควรปฏิบัติ/ข้อควรระวัง

-

- ๑ ปัญหาที่พบในการทำงาน

-

- ๑ ผลงาน

-

7 . กนศ.๗ ดำเนินการตามแผนการที่กำหนด

ผู้รับผิดชอบ

-

วิธีปฏิบัติ

- > ดำเนินการตามแผนงาน

- ๑ ผู้รับมอบหมาย

-

- ๑ เวลาดำเนินการ

- ๑ ไฟล์แนบ/เอกสารประกอบ
- ๑ รายละเอียด
กนศ.๗ ดำเนินการตามแผนงานที่กำหนด
- ๑ ระเบียบ คำสั่ง ข้อบังคับ
-
- ๑ องค์ความรู้ที่ใช้ในการทำงาน
-
- ๑ ข้อควรปฏิบัติ/ข้อควรระวัง
-
- ๑ ปัญหาที่พบในการทำงาน
-
- ๑ ผลงาน
-

8 . กวผ.๗ ประเมินผล การปฏิบัติงาน

ผู้รับผิดชอบ

-

วิธีปฏิบัติ

- ประเมินผลการปฏิบัติ
 - ๑ ผู้รับผิดชอบ
-
 - ๑ เวลาดำเนินการ
 - ๑ ไฟล์แนบ/เอกสารประกอบ
 - ๑ รายละเอียด
กวผ.๗ ประเมินผลการปฏิบัติงาน
 - ๑ ระเบียบ คำสั่ง ข้อบังคับ
-
 - ๑ องค์ความรู้ที่ใช้ในการทำงาน
-
 - ๑ ข้อควรปฏิบัติ/ข้อควรระวัง
-
 - ๑ ปัญหาที่พบในการทำงาน
-

๑ ผลงาน

-

เอกสารประกอบ

มาตรฐานงาน 4 กนศ.๑ _การดำเนินงานและการศึกษาภูมิประเทศภายในประเทศ_.docx