



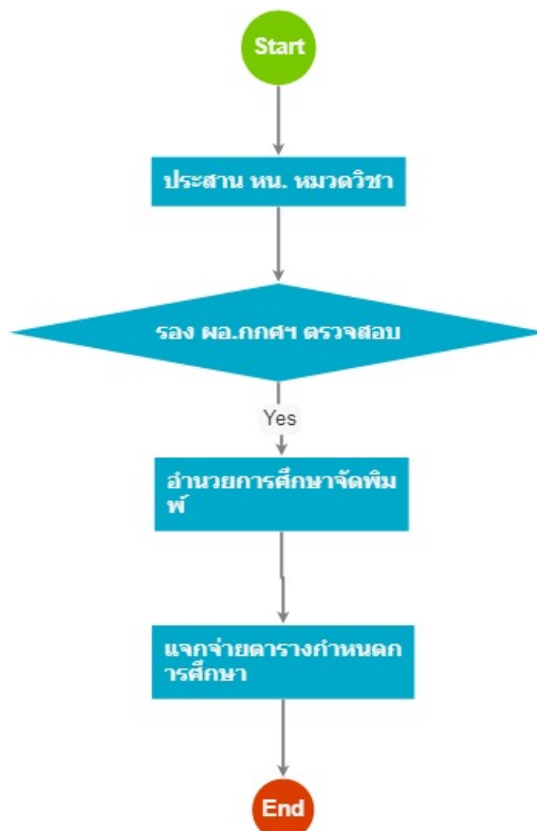
เรื่อง : จัดตารางกำหนดการศึกษา

แก้ไข ปรับปรุงล่าสุดเมื่อ : 5/28/2021 8:57:59 AM

งบประมาณ

- คำอธิบายลักษณะงาน/กิจกรรม ในขั้นตอนนี้
-
- จำนวนคนที่ใช้
-
- พัสดุ สิ่งของที่ต้องใช้
-
- งบประมาณ /เงินที่ต้องใช้
 ชื่องบประมาณ :
- จำนวนเงิน :บาท
- เวลา โดยเฉลี่ยที่ใช้ในขั้นตอนนี้

Workflow การทำงาน



กระบวนการงาน

3 . ประสาน หน. หมวดวิชา

ผู้รับผิดชอบ

-

วิธีปฏิบัติ

> ๓. ผอ.กคศ.วทอ.ยศ.ทอ. ตรวจสอบความถูกต้องและ เหมาะสม

๑ ผู้รับมอบหมาย

-

๑ เวลาดำเนินการ

2.00 วัน

๑ ไฟล์แนบ/เอกสารประกอบ

๑ รายละเอียด

-

๑ ระเบียบ คำสั่ง ข้อบังคับ

-

๑ องค์ความรู้ที่ใช้ในการทำงาน

-

๑ ข้อควรปฏิบัติ/ข้อควรระวัง

-

๑ ปัญหาที่พบในการทำงาน

-

๑ ผลงาน

-

5 . รอง ผอ.กคศฯ ตรวจสอบ

ผู้รับผิดชอบ

-

วิธีปฏิบัติ

-

7 . อำนวยการศึกษาจัดพิมพ์

ผู้รับผิดชอบ

-

วิธีปฏิบัติ

> จัดพิมพ์ ลงใน ระบบ E-learning

๑ ผู้รับมอบหมาย

-
- ๑ เวลาดำเนินการ
1.00 วัน
- ๑ ไฟล์แนบ/เอกสารประกอบ

ตารางสอนสัปดาห์ที่41.pdf

- ๑ รายละเอียด
 -
- ๑ ระเบียบ คำสั่ง ข้อบังคับ
 -
- ๑ องค์กรความรู้ที่ใช้ในการทำงาน
 -
- ๑ ข้อควรปฏิบัติ/ข้อควรระวัง
 -
- ๑ ปัญหาที่พบในการทำงาน
 -
- ๑ ผลงาน
 -

9 . แจกจ่ายตารางกำหนดการศึกษา

ผู้รับผิดชอบ

-

วิธีปฏิบัติ

-

เอกสารประกอบ

-