



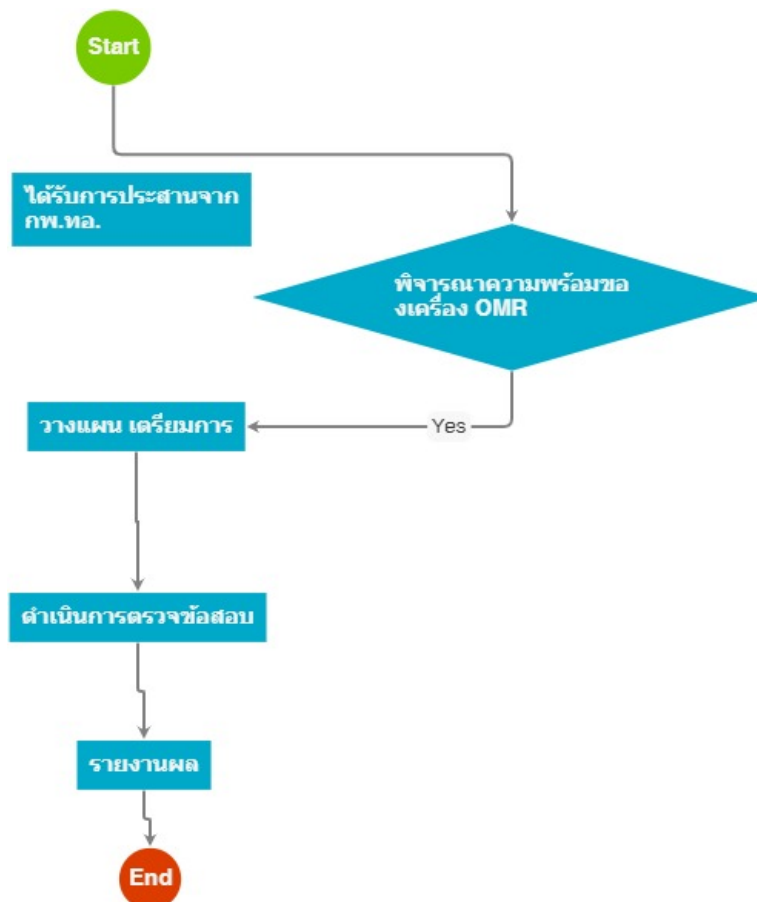
## เรื่อง : การสัมภาษณ์บุคคลพลเรือนเข้ารับราชการใน ทอ.

แก้ไข ปรับปรุงล่าสุดเมื่อ : 8/19/2020 3:32:53 PM

### งบประมาณ

- คำอธิบายลักษณะงาน/กิจกรรม ในขั้นตอนนี้  
สนับสนุนการอ่านกระดาษคำตอบด้วยเครื่อง OMR ให้ กพ.ทอ.ในการสัมภาษณ์เพื่อคัดเลือกบุคคลเข้ารับราชการ
- จำนวนคนที่ใช้  
4 คน
- พัสดุ สิ่งของที่ต้องใช้
- งบประมาณ /เงินที่ต้องใช้  
ชื่องบประมาณ :  
จำนวนเงิน : .....บาท
- เวลา โดยเฉลี่ยที่ใช้ในขั้นตอนนี้  
นาที

### Workflow การทำงาน



### กระบวนการงาน

## 1 . ได้รับการประสานจาก กพ.ทอ.

### ผู้รับผิดชอบ

-

### วิธีปฏิบัติ

#### > รับการประสานจาก กพ.ทอ.

##### ๑ ผู้รับมอบหมาย

-

##### ๑ เวลาดำเนินการ

1.00 วัน

##### ๑ ไฟล์แนบ/เอกสารประกอบ

##### ๑ รายละเอียด

- กพ.ทอ.ประสานด้วยวาจา ขอรับการสนับสนุนการอ่านกระดาษคำตอบของการให้คะแนนการสัมภาษณ์เพื่อคัดเลือกบุคคลพลเรือนเข้ารับราชการ
- กำหนดวันเวลา และจำนวนกระดาษคำตอบที่จะอ่าน

##### ๑ ระเบียบ คำสั่ง ข้อบังคับ

คำสั่ง ทอ.เรื่อง การรับสมัครบุคคลพลเรือนเข้ารับราชการ

##### ๑ องค์ความรู้ที่ใช้ในการทำงาน

- ทักษะการสื่อสาร

##### ๑ ข้อควรปฏิบัติ/ข้อควรระวัง

- ตรวจสอบข้อมูลให้ถูกต้อง
- กำหนดวันเวลา และจำนวนกระดาษคำตอบให้ชัดเจน เพื่อการวางแผนที่ถูกต้อง

##### ๑ ปัญหาที่พบในการทำงาน

-

##### ๑ ผลงาน

-

## 2 . พิจารณาความพร้อมของเครื่อง OMR

### ผู้รับผิดชอบ

-

### วิธีปฏิบัติ

#### > พิจารณาความพร้อมของเครื่อง OMR

##### ๑ ผู้รับมอบหมาย

-

##### ๑ เวลาดำเนินการ

1.00 วัน

##### ๑ ไฟล์แนบ/เอกสารประกอบ

- รายละเอียด
  - พิจารณาความพร้อมของเครื่องตรวจข้อสอบ OMR ก่อนตอบรับที่จะให้การสนับสนุน กพ.ทอ.
- ระเบียบ คำสั่ง ข้อบังคับ
  -
- องค์ความรู้ที่ใช้ในการทำงาน
  - การใช้เครื่องตรวจข้อสอบ omr
  - การใช้โปรแกรมตรวจข้อสอบ ScantoolPlus
- ข้อควรปฏิบัติ/ข้อควรระวัง
  - ตรวจสอบความพร้อมของเครื่องตรวจ OMR
  - ตรวจสอบกำหนดการวันตรวจ ต้องไม่ตรงกับภารกิจการตรวจข้อสอบอื่น ๆ
- ปัญหาที่พบในการทำงาน
  - ไม่มี
- ผลงาน
  -

### 3 . วางแผน เตรียมการ

#### ผู้รับผิดชอบ

-

#### วิธีปฏิบัติ

- > วางแผนเตรียมการ
  - ผู้รับผิดชอบหมาย
    -
  - เวลาดำเนินการ
    - 1.00 วัน
  - ไฟล์แนบ/เอกสารประกอบ
- รายละเอียด
  - ตรวจสอบเครื่องตรวจข้อสอบ OMR ,โปรแกรมตรวจข้อสอบ ScantoolPlus
  - ตรวจสอบอุปกรณ์คอมพิวเตอร์เชื่อมต่อ และเครื่องสำรองไฟ
  - จัดเจ้าหน้าที่ประจำเครื่องตรวจ OMR
- ระเบียบ คำสั่ง ข้อบังคับ
  -
- องค์ความรู้ที่ใช้ในการทำงาน
  - การใช้เครื่องตรวจข้อสอบ OMR และการใช้โปรแกรมตรวจข้อสอบ Scantool Plus
- ข้อควรปฏิบัติ/ข้อควรระวัง
  - เจ้าหน้าที่ตรวจข้อสอบ ทบทวนขั้นตอนการตรวจข้อสอบให้เป็นไปตามคู่มือ

- บำรุงรักษาเครื่องตรวจตามวงรอบการใช้งาน

๐ ปัญหาที่พบในการทำงาน  
ไม่มี

๐ ผลงาน

-

#### 4 . ดำเนินการตรวจข้อสอบ

ผู้รับผิดชอบ

-

วิธีปฏิบัติ

> ดำเนินการตรวจกระดาษคำตอบ

๐ ผู้รับมอบหมาย

-

๐ เวลาดำเนินการ

๐ ไฟล์แนบ/เอกสารประกอบ

๐ รายละเอียด

- รับกระดาษคำตอบจาก กพ.ทอ.

- ตรวจสอบจำนวนกระดาษคำตอบ

- ดำเนินการตรวจข้อสอบ

๐ ระเบียบ คำสั่ง ข้อบังคับ

-

๐ องค์ความรู้ที่ใช้ในการทำงาน

- การใช้เครื่องตรวจข้อสอบ OMR และโปรแกรมตรวจข้อสอบ Scantool Plus

๐ ข้อควรปฏิบัติ/ข้อควรระวัง

- ตรวจสอบกระดาษคำตอบให้ครบ

- ดำเนินการตรวจตามคู่มือการใช้เครื่อง OMR

๐ ปัญหาที่พบในการทำงาน

- กระดาษคำตอบที่นำมาจาก กพ.ทอ.มีรอยยับย่น หรือมีรอยฉีกขาด ทำให้เกิดปัญหาเมื่อนำกระดาษใส่เครื่องตรวจ

๐ ผลงาน

-

#### 5 . รายงานผล

ผู้รับผิดชอบ

-

วิธีปฏิบัติ

➤ รายงานผลการตรวจ

๑ ผู้รับมอบหมาย

-

๑ เวลาดำเนินการ

1.00 วัน

๑ ไฟล์แนบ/เอกสารประกอบ

๑ รายละเอียด

เมื่อดำเนินการอ่านกระดาษคำตอบเสร็จเรียบร้อยแล้ว นำข้อมูลลงไฟล์ส่งให้ กพ.ทอ.

๑ ระเบียบ คำสั่ง ข้อบังคับ

-

๑ องค์ความรู้ที่ใช้ในการทำงาน

-

๑ ข้อควรปฏิบัติ/ข้อควรระวัง

- ตรวจสอบความถูกต้องของข้อมูล

- นำส่งคืนกระดาษคำตอบให้ กพ.ทอ.

๑ ปัญหาที่พบในการทำงาน

ไม่มี

๑ ผลงาน

-

เอกสารประกอบ

---

-