



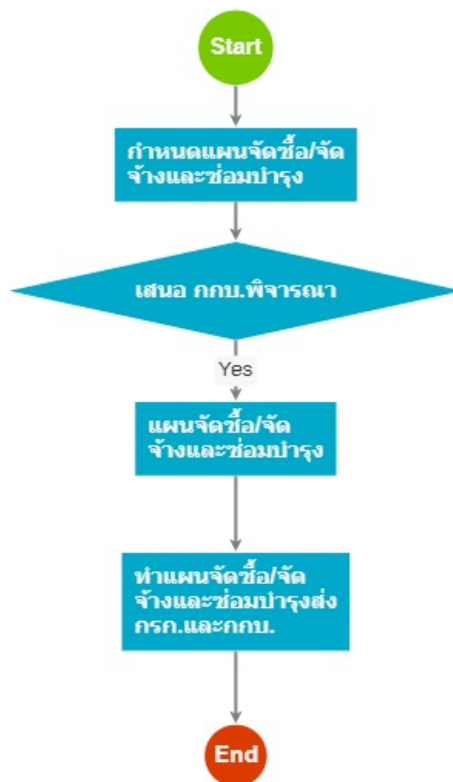
เรื่อง : ทำแผนความต้องการจัดซื้อ/จัดจ้างและซ่อมบำรุง

แก้ไข ปรับปรุงล่าสุดเมื่อ : 6/12/2020 8:59:14 AM

งบประมาณ

- คำอธิบายลักษณะงาน/กิจกรรม ในขั้นตอนนี้
-
- จำนวนคนที่ใช้
-
- พัสดุ สิ่งของที่ต้องใช้
-
- งบประมาณ /เงินที่ต้องใช้
 ชื่องบประมาณ :
- จำนวนเงิน :บาท
- เวลา โดยเฉลี่ยที่ใช้ในขั้นตอนนี้

Workflow การทำงาน



กระบวนการงาน

- 1 . กำหนดแผนจัดซื้อ/จัด จ้างและซ่อมบำรุง

ผู้รับผิดชอบ

-

วิธีปฏิบัติ

> กำหนดแผนจัดซื้อ/จัด จ้างและซ่อมบำรุง

๑ ผู้รับผิดชอบ

-

๑ เวลาดำเนินการ

1.00 วัน

๑ ไฟล์แนบ/เอกสารประกอบ

๑ รายละเอียด

กกบ.บก.ยศ.ทอ.ขอให้หนชต.ยศ.ทอ.จัดทำแผนจัดซื้อ/จัดจ้างและแผนซ่อมบำรุงส่ง กกบ.ฯ ศทบ.ทรวบรวมรายการความต้องการส่งไปไฟล์ excel ให้ กกบ.ฯ พิจารณา

๑ ระเบียบ คำสั่ง ข้อบังคับ

-

๑ องค์ความรู้ที่ใช้ในการทำงาน

ระเบียบ ทอ.ว่าด้วยการจัดซื้อจัดจ้างและงานพัสดุ พ.ศ.๒๕๖๐

๑ ข้อควรปฏิบัติ/ข้อควรระวัง

- สํารวจรายการพัสดุและแผนความต้องการล่วงหน้าของหน่วย

๑ ปัญหาที่พบในการทำงาน

-

๑ ผลงาน

-

2 . เสนอ กกบ.พิจารณา

ผู้รับผิดชอบ

-

วิธีปฏิบัติ

> เสนอแผนจัดซื้อ/จัดจ้างและแผนซ่อม

๑ ผู้รับผิดชอบ

-

๑ เวลาดำเนินการ

๑ ไฟล์แนบ/เอกสารประกอบ

๑ รายละเอียด

เสนอแผนจัดซื้อ/จัดจ้างและแผนซ่อมบำรุงให้ กกบ.ยศ.ทอ.เพื่อพิจารณา

๑ ระเบียบ คำสั่ง ข้อบังคับ

-
๑ องค์ความรู้ที่ใช้ในการทำงาน

-

๑ ข้อควรปฏิบัติ/ข้อควรระวัง

-

๑ ปัญหาที่พบในการทำงาน

-

๑ ผลงาน

-

3 . แผนจัดซื้อ/จัด จ้างและซ่อมบำรุง

ผู้รับผิดชอบ

-

วิธีปฏิบัติ

๑ แผนจัดซื้อ/จัด จ้างและซ่อมบำรุง

๑ ผู้รับผิดชอบหมาย

-

๑ เวลาดำเนินการ

1.00 วัน

๑ ไฟล์แนบ/เอกสารประกอบ

๑ รายละเอียด

กทบ.พิจารณาความต้องการแผนจัดซื้อ/จัดจ้างและแผนซ่อมบำรุงโดย เสธ.ยศ.ทอ.อนุมัติแล้วเสร็จ

กำหนดเป็นแผนจัดซื้อ/จัดจ้างและแผนซ่อมบำรุงของ ยศ.ทอ. แจกจ่ายให้ นชต.ยศ.ทอ.ทำการจัดซื้อ/จัดจ้างและแผนซ่อมบำรุง

๑ ระเบียบ คำสั่ง ข้อบังคับ

-

๑ องค์ความรู้ที่ใช้ในการทำงาน

-

๑ ข้อควรปฏิบัติ/ข้อควรระวัง

- ตรวจสอบรายการพัสดุที่ต้องการซ่อมให้ถูกต้อง

- มีรายละเอียดของการซ่อมที่ถูกต้อง ครบถ้วน

๑ ปัญหาที่พบในการทำงาน

-

๑ ผลงาน

-

4 . ทำแผนจัดซื้อ/จัด จ้างและซ่อมบำรุงส่ง กรก.และกบ.

ผู้รับผิดชอบ

-

วิธีปฏิบัติ

> จัดทำแผนจัดซื้อ/จัดจ้างและแผนซ่อมบำรุง

๑ ผู้รับผิดชอบ

-

๑ เวลาดำเนินการ

๑ ไฟล์แนบ/เอกสารประกอบ

๑ รายละเอียด

จัดทำแผนและกำหนดการจัดซื้อ/จัดจ้างและแผนซ่อมบำรุงให้ กบ.ฯเพื่อทราบ

จัดทำแผนจัดซื้อ/จัดจ้างและแผนซ่อมบำรุงส่ง กรก.ยศ.ทอ.เพื่อดำเนินการจัดซื้อ/จัดจ้างและแผนซ่อมบำรุง

๑ ระเบียบ คำสั่ง ข้อบังคับ

-

๑ องค์กรความรู้ที่ใช้ในการทำงาน

-

๑ ข้อควรปฏิบัติ/ข้อควรระวัง

-

๑ ปัญหาที่พบในการทำงาน

-

๑ ผลงาน

-

เอกสารประกอบ

-