



เรื่อง : การเชิญผู้บรรยาย

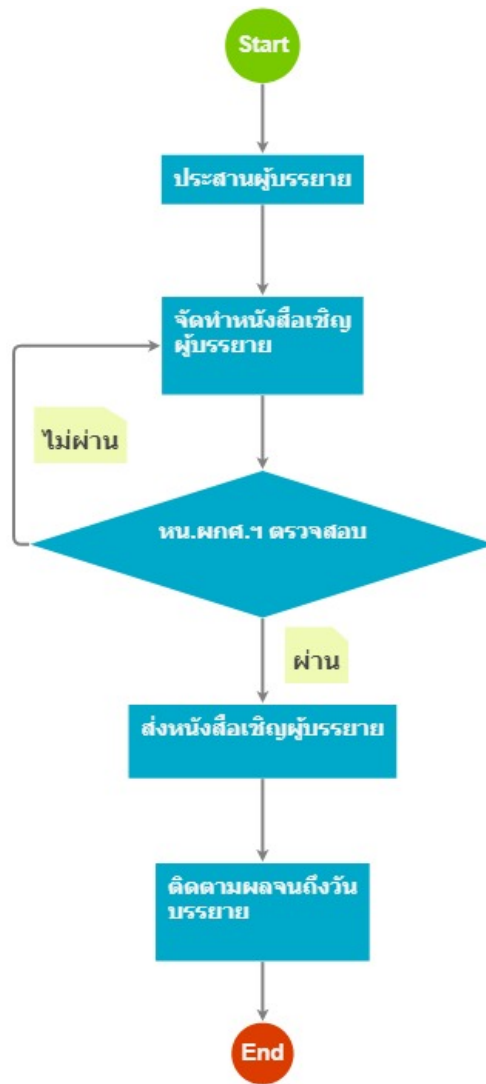
แก้ไข ปรับปรุงล่าสุดเมื่อ : 5/28/2021 8:58:05 AM

ผบ./หัวหน้า/ผู้ดูแล : น.ท.หญิง วันวิสาข์ สุทธิบริบาล

งบประมาณ

- คำอธิบายลักษณะงาน/กิจกรรม ในขั้นตอนนี้
-
- จำนวนคนที่ใช้
-
- พัสดุ สิ่งของที่ต้องใช้
-
- งบประมาณ /เงินที่ต้องใช้
- ชื่องบประมาณ :
- จำนวนเงิน :บาท
- เวลา โดยเฉลี่ยที่ใช้ในขั้นตอนนี้

Workflow การทำงาน



กระบวนการงาน

1 . ประสานผู้บรรยาย

ผู้รับผิดชอบ

น.ท.หญิง วันวิสาข์ สุทธิบริบาล

วิธีปฏิบัติ

> ประสานผู้บรรยาย

๑ ผู้รับมอบหมาย

-

๑ เวลาดำเนินการ

1.00 สัปดาห์

๑ ไฟล์แนบ/เอกสารประกอบ

๑ รายละเอียด

ประสาน ทน.หมวดวิชา และผู้บรรยาย

๑ ระเบียบ คำสั่ง ข้อบังคับ

-

๑ องค์ความรู้ที่ใช้ในการทำงาน

-

๑ ข้อควรปฏิบัติ/ข้อควรระวัง

-

๑ ปัญหาที่พบในการทำงาน

-

๑ ผลงาน

-

➢ ประสานผู้บรรยาย

๑ ผู้รับมอบหมาย

น.ท.หญิง วันวิสาข์ สุทธิบริบาล

๑ เวลาดำเนินการ

1.00 สัปดาห์

๑ ไฟล์แนบ/เอกสารประกอบ

๑ รายละเอียด

ประสาน นน.หมวดวิชา และผู้บรรยาย

๑ ระเบียบ คำสั่ง ข้อบังคับ

-

๑ องค์ความรู้ที่ใช้ในการทำงาน

-

๑ ข้อควรปฏิบัติ/ข้อควรระวัง

-

๑ ปัญหาที่พบในการทำงาน

-

๑ ผลงาน

-

2 . จัดทำหนังสือเชิญ ผู้บรรยาย

ผู้รับผิดชอบ

น.ท.หญิง วันวิสาข์ สุทธิบริบาล

วิธีปฏิบัติ

> ประสานผู้บรรยาย

๑ ผู้รับมอบหมาย

-

๑ เวลาดำเนินการ

1.00 สัปดาห์

๑ ไฟล์แนบ/เอกสารประกอบ

๑ รายละเอียด

ประสาน ทน.หมวดวิชา และผู้บรรยาย

๑ ระเบียบ คำสั่ง ข้อบังคับ

-

๑ องค์ความรู้ที่ใช้ในการทำงาน

-

๑ ข้อควรปฏิบัติ/ข้อควรระวัง

-

๑ ปัญหาที่พบในการทำงาน

-

๑ ผลงาน

-

> จัดทำหนังสือเชิญผู้บรรยาย

๑ ผู้รับมอบหมาย

-

๑ เวลาดำเนินการ

1.00 สัปดาห์

๑ ไฟล์แนบ/เอกสารประกอบ

๑ รายละเอียด

-

๑ ระเบียบ คำสั่ง ข้อบังคับ

-

๑ องค์ความรู้ที่ใช้ในการทำงาน

-

๑ ข้อควรปฏิบัติ/ข้อควรระวัง

-

๑ ปัญหาที่พบในการทำงาน

-

๑ ผลงาน

-

๒ ประสานผู้บรรยาย

๑ ผู้รับมอบหมาย

น.ท.หญิง วันวิสาข์ สุทธิบริบาล

๑ เวลาดำเนินการ

1.00 สัปดาห์

๑ ไฟล์แนบ/เอกสารประกอบ

คำสั่งแต่งตั้งผู้บรรยายและผู้ฝึกหลักสูตร คท.ส.๔๘ สำหรับการเรียนรู้ผ่านสื่ออิเล็กทรอนิกส์.pdf

คำสั่งแต่งตั้งผู้บรรยายและผู้ฝึก หลักสูตรครูทหารชั้นประทวน รุ่นที่ ๔๐.pdf

ขอรับการสนับสนุนผู้บรรยาย.rar

๑ รายละเอียด

ประสาน ทน.หมวดวิชา และผู้บรรยาย

๑ ระเบียบ คำสั่ง ข้อบังคับ

-

๑ องค์ความรู้ที่ใช้ในการทำงาน

-

๑ ข้อควรปฏิบัติ/ข้อควรระวัง

-

๑ ปัญหาที่พบในการทำงาน

-

๑ ผลงาน

-

3 . ทน.ผกศ.๑ ตรวจสอบ

ผู้รับผิดชอบ

น.ท.หญิง วันวิสาข์ สุทธิบริบาล

วิธีปฏิบัติ

๒ ทน.ผกศ.๑ ตรวจสอบ

๑ ผู้รับมอบหมาย

-

๑ เวลาดำเนินการ

1.00 วัน

๑ ไฟล์แนบ/เอกสารประกอบ

๑ รายละเอียด

หน.ผกศ.๑ ตรวจสอบความถูกต้องและนำเสนอ ผอ.๑ ลงชื่อ

๑ ระเบียบ คำสั่ง ข้อบังคับ

-

๑ องค์ความรู้ที่ใช้ในการทำงาน

-

๑ ข้อควรปฏิบัติ/ข้อควรระวัง

-

๑ ปัญหาที่พบในการทำงาน

-

๑ ผลงาน

-

> หน.ผกศ.๑ ตรวจสอบ

๑ ผู้รับมอบหมาย

น.ท.หญิง วันวิสาข์ สุทธิบริบาล

๑ เวลาดำเนินการ

1.00 ชั่วโมง

๑ ไฟล์แนบ/เอกสารประกอบ

ขอรับการสนับสนุนผู้บรรยาย.rar

๑ รายละเอียด

-

๑ ระเบียบ คำสั่ง ข้อบังคับ

-

๑ องค์ความรู้ที่ใช้ในการทำงาน

-

๑ ข้อควรปฏิบัติ/ข้อควรระวัง

-

- ๐ ปัญหาที่พบในการทำงาน

-

- ๐ ผลงาน

-

4 . ส่งหนังสือเชิญผู้บรรยาย

ผู้รับผิดชอบ

น.ท.หญิง วันวิสาข์ สุทธิบริบาล

วิธีปฏิบัติ

- > ส่งหนังสือเชิญผู้บรรยาย

- ๐ ผู้รับมอบหมาย

จ.อ.หญิง รัตน์ชนก อรรถมาลี

- ๐ เวลาดำเนินการ

1.00 วัน

- ๐ ไฟล์แนบ/เอกสารประกอบ

ทวบ..pdf

- ๐ รายละเอียด

จัดพิมพ์หนังสือเชิญผู้บรรยายส่งตามสายงาน

- ๐ ระเบียบ คำสั่ง ข้อบังคับ

-

- ๐ องค์ความรู้ที่ใช้ในการทำงาน

-

- ๐ ข้อควรปฏิบัติ/ข้อควรระวัง

-

- ๐ ปัญหาที่พบในการทำงาน

-

- ๐ ผลงาน

-

5 . ติดตามผลจนถึงวัน บรรยาย

ผู้รับผิดชอบ

วิธีปฏิบัติ

> ติดตามผลจนถึงวันบรรยาย

๑ ผู้รับมอบหมาย

-

๑ เวลาดำเนินการ

3.00 เดือน

๑ ไฟล์แนบ/เอกสารประกอบ

๑ รายละเอียด

ติดตามถึงวันบรรยาย ตลอดจนการต้อนรับผู้บรรยาย

๑ ระเบียบ คำสั่ง ข้อบังคับ

-

๑ องค์กรความรู้ที่ใช้ในการทำงาน

-

๑ ข้อควรปฏิบัติ/ข้อควรระวัง

-

๑ ปัญหาที่พบในการทำงาน

-

๑ ผลงาน

-

> ติดตามผลจนถึงวันบรรยาย

๑ ผู้รับมอบหมาย

น.ท.หญิง วันวิสาข์ สุทธิบริบาล

จ.อ.หญิง รัตน์ชนก อรรถมาลี

๑ เวลาดำเนินการ

3.00 เดือน

๑ ไฟล์แนบ/เอกสารประกอบ

๑ รายละเอียด

ติดตามถึงวันบรรยาย ตลอดจนการต้อนรับผู้บรรยาย

๑ ระเบียบ คำสั่ง ข้อบังคับ

-

๑ องค์กรความรู้ที่ใช้ในการทำงาน

-

๑ ข้อควรปฏิบัติ/ข้อควรระวัง

-

๑ ปัญหาที่พบในการทำงาน

-

๑ ผลงาน

-

เอกสารประกอบ

เชิญผู้บรรยาย.pdf

ขอรับการสนับสนุนผู้บรรยาย.rar

คำสั่งแต่งตั้งผู้บรรยายและผู้ฝึกหลักสูตร คท.ส.๔๘ สำหรับการเรียนรู้ผ่านสื่ออิเล็กทรอนิกส์.pdf

คำสั่งแต่งตั้งผู้บรรยายและผู้ฝึก หลักสูตรครูทหารชั้นประทวน รุ่นที่ ๔๐.pdf