



## เรื่อง : งานด้านระบบเครือข่าย

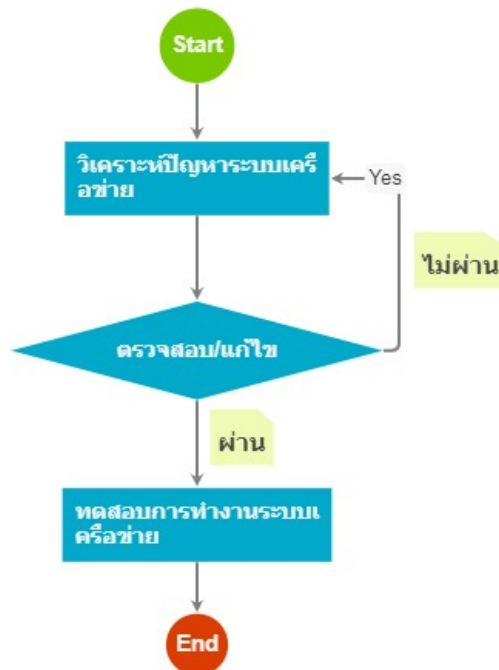
แก้ไข ปรับปรุงล่าสุดเมื่อ : 5/28/2021 8:58:05 AM

ผบ./หัวหน้า/ผู้ดูแล : น.อ. วรณ ศรีคำวงศ์

### งบประมาณ

- คำอธิบายลักษณะงาน/กิจกรรม ในขั้นตอนนี้
- 
- จำนวนคนที่ใช้
- 
- วัสดุ สิ่งของที่ต้องใช้
- 
- งบประมาณ /เงินที่ต้องใช้  
    ชื่องบประมาณ : .....
- จำนวนเงิน : .....บาท
- เวลา โดยเฉลี่ยที่ใช้ในขั้นตอนนี้

### Workflow การทำงาน



### กระบวนการงาน

- 1 . วิเคราะห์ปัญหาหาระบบเครือข่าย

## ผู้รับผิดชอบ

ร.อ. ศรัณย์ภัสส์ วรธงไชย

## วิธีปฏิบัติ

### > วิเคราะห์ปัญหาหาระบบเครือข่าย

#### ๑ ผู้รับมอบหมาย

พ.อ.อ. ทนงค์ดี ประกอบกัน

#### ๑ เวลาดำเนินการ

1.00 วัน

#### ๑ ไฟล์แนบ/เอกสารประกอบ

48385025.jpg

48394995.jpg

#### ๑ รายละเอียด

- วิเคราะห์หาสาเหตุการทำงานระบบเครือข่าย อินเทอร์เน็ต โรงเรียนครุฑทหาร

#### ๑ ระเบียบ คำสั่ง ข้อบังคับ

-

#### ๑ องค์ความรู้ที่ใช้ในการทำงาน

- สามารถวิเคราะห์ปัญหาหาระบบเครือข่ายได้ถูกต้อง

- มีความรู้เรื่องระบบเครือข่าย อินเทอร์เน็ต ไวไฟ และอุปกรณ์เครือข่าย

#### ๑ ข้อควรปฏิบัติ/ข้อควรระวัง

- การใช้อุปกรณ์ส่วนตัวมาเชื่อมต่ออินเทอร์เน็ต ทอ.ต้องติดต่อ จนท.ทสส.เพื่อเป็นการแจ้งที่อยู่เครื่องที่ต้องการใช้งาน และเป็นการรักษาความปลอดภัยบนเครือข่าย อินเทอร์เน็ต ทอ.

#### ๑ ปัญหาที่พบในการทำงาน

- ปัญหาที่พบบ่อยคือ หนูกัดสายแลนขาด ทำให้อินเทอร์เน็ตใช้งานไม่ได้

#### ๑ ผลงาน

- การเชื่อมต่อคอมพิวเตอร์หรืออุปกรณ์สื่อสารอื่นๆกับเครือข่ายอินเทอร์เน็ตโรงเรียนครุฑทหาร

## 3 . ตรวจสอบ/แก้ไข

## ผู้รับผิดชอบ

ร.อ. ศรัณย์ภัสส์ วรธงไชย

## วิธีปฏิบัติ

### > ตรวจสอบ/แก้ไข

#### ๑ ผู้รับมอบหมาย

พ.อ.อ. ทนงศักดิ์ ประกอบกัน

๑ เวลาดำเนินการ

1.00 ชั่วโมง

๑ ไฟล์แนบ/เอกสารประกอบ

48385025.jpg

48394995.jpg

๑ รายละเอียด

- ดำเนินการตรวจสอบ/แก้ไขปัญหา เครือข่ายอินเทอร์เน็ต โรงเรียนครุฑทหาร

๑ ระเบียบ คำสั่ง ข้อบังคับ

-

๑ องค์ความรู้ที่ใช้ในการทำงาน

- สามารถตรวจสอบ/แก้ไขปัญหา เครือข่ายอินเทอร์เน็ต โรงเรียนครุฑทหารได้

- มีความรู้ในการตรวจสอบ/แก้ไขปัญหา เครือข่ายอินเทอร์เน็ต โรงเรียนครุฑทหาร

๑ ข้อควรปฏิบัติ/ข้อควรระวัง

- การตรวจสอบ/แก้ไข อาจจะต้องมีการตัดสัญญาณอินเทอร์เน็ตในการตรวจสอบ/แก้ไข

๑ ปัญหาที่พบในการทำงาน

- หนูกัดสายแลนทำให้เกิดปัญหาต่อระบบเครือข่ายอินเทอร์เน็ต

๑ ผลงาน

- เครือข่าย อินเทอร์เน็ต โรงเรียนครุฑทหารใช้งานได้ปกติ

## 5 . ทดสอบการทำงานระบบเครือข่าย

### ผู้รับผิดชอบ

ร.อ. ศรัณย์ภัสส์ วรธงไชย

### วิธีปฏิบัติ

#### > ทดสอบการทำงานระบบเครือข่าย

๑ ผู้รับมอบหมาย

พ.อ.อ. ทนงศักดิ์ ประกอบกัน

๑ เวลาดำเนินการ

1.00 ชั่วโมง

๑ ไฟล์แนบ/เอกสารประกอบ

48385025.jpg

- ๑ รายละเอียด
  - ทดสอบการทำงานระบบเครือข่ายให้สามารถทำงานได้ปกติ
- ๑ ระเบียบ คำสั่ง ข้อบังคับ
  -
- ๑ องค์ความรู้ที่ใช้ในการทำงาน
  - สามารถทดสอบการทำงานระบบเครือข่ายให้สามารถทำงานได้ปกติ
  - มีความรู้ในการทดสอบการทำงานระบบเครือข่าย อินเทอร์เน็ต
- ๑ ข้อควรปฏิบัติ/ข้อควรระวัง
  - เทสสปีดอินเทอร์เน็ตให้สามารถทำงานได้ปกติ
- ๑ ปัญหาที่พบในการทำงาน
  - หนุ่กั้ดสายแลนทำให้มีปัญหาค่อระบบ เครือข่าย อินเทอร์เน็ต
- ๑ ผลงาน
  - เครือข่าย อินเทอร์เน็ต โรงเรียนครุฑหารสามารถใช้งานได้ปกติ