



เรื่อง : งานด้านการซ่อมบำรุง

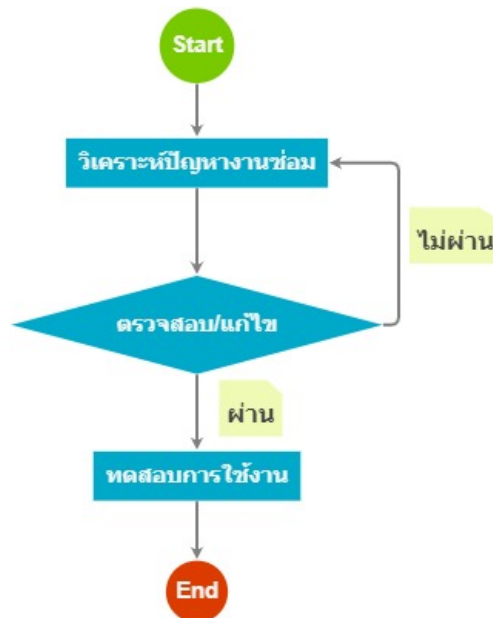
แก้ไข ปรับปรุงล่าสุดเมื่อ : 5/28/2021 8:58:05 AM

ผบ./หัวหน้า/ผู้ดูแล : น.อ. วรณ ศรีคำวงศ์

งบประมาณ

- คำอธิบายลักษณะงาน/กิจกรรม ในขั้นตอนนี้
-
- จำนวนคนที่ใช้
-
- วัสดุ สิ่งของที่ต้องใช้
-
- งบประมาณ /เงินที่ต้องใช้
 ชื่องบประมาณ :
- จำนวนเงิน :บาท
- เวลา โดยเฉลี่ยที่ใช้ในขั้นตอนนี้

Workflow การทำงาน



กระบวนการงาน

2 . วิเคราะห์ปัญหางานซ่อม

ผู้รับผิดชอบ

ร.อ. ศรัณย์ภัสส์ วรธงไชย

วิธีปฏิบัติ

> วิเคราะห์ปัญหาทางานซ่อม

๑ ผู้รับมอบหมาย

พ.อ.อ. ทนงค์ศักดิ์ ประกอบกัน

๑ เวลาดำเนินการ

1.00 ชั่วโมง

๑ ไฟล์แนบ/เอกสารประกอบ

48408224.jpg

48411959.jpg

๑ รายละเอียด

- วิเคราะห์ปัญหา สาเหตุ อาการเสีย ก่อนซ่อม

๑ ระเบียบ คำสั่ง ข้อบังคับ

-

๑ องค์ความรู้ที่ใช้ในการทำงาน

- สามารถวิเคราะห์ปัญหาทางานซ่อมคอมพิวเตอร์และอุปกรณ์ต่อพ่วงได้

- มีความรู้ในการวิเคราะห์ปัญหาทางานซ่อมคอมพิวเตอร์และอุปกรณ์ต่อพ่วง

๑ ข้อควรปฏิบัติ/ข้อควรระวัง

- วิเคราะห์ปัญหาทางานซ่อมก่อน ทำให้ตรวจซ่อมได้ง่ายขึ้น

๑ ปัญหาที่พบในการทำงาน

- เครื่องคอมพิวเตอร์ตกรุ่น ทำให้การอัปเดตโปรแกรมไม่เสถียร

๑ ผลงาน

- เครื่องคอมพิวเตอร์และอุปกรณ์ต่อพ่วง ข้าราชการและ นทน.สามารถใช้งานได้ปกติ

3 . ตรวจสอบ/แก้ไข

ผู้รับผิดชอบ

ร.อ. ศรัณย์ภัสส์ วรธงไชย

วิธีปฏิบัติ

> ตรวจสอบ/แก้ไข

๑ ผู้รับมอบหมาย

พ.อ.อ. ทนงค์ศักดิ์ ประกอบกัน

- ๑ เวลาดำเนินการ
 - 1.00 ชั่วโมง
- ๑ ไฟล์แนบ/เอกสารประกอบ
 - 48408224.jpg
 - 48411959.jpg
- ๑ รายละเอียด
 - ดำเนินการตรวจสอบ แก้ไขปัญหาทางคอมพิวเตอร์และอุปกรณ์ต่อพ่วง
- ๑ ระเบียบ คำสั่ง ข้อบังคับ
 -
- ๑ องค์ความรู้ที่ใช้ในการทำงาน
 - สามารถตรวจสอบ/แก้ไขปัญหาทางคอมพิวเตอร์
 - มีความรู้การตรวจสอบ/แก้ไขงานซ่อมบำรุง
- ๑ ข้อควรปฏิบัติ/ข้อควรระวัง
 - การตรวจสอบ/แก้ไข เครื่องคอมพิวเตอร์ ฮาร์ดแวร์ และ ซอฟต์แวร์
- ๑ ปัญหาที่พบในการทำงาน
 - เครื่องคอมพิวเตอร์ตกรุ่น ทำให้มีปัญหาในการอัปเดตซอฟต์แวร์
- ๑ ผลงาน
 - เครื่องคอมพิวเตอร์และอุปกรณ์ต่อพ่วง ข้าราชการและ นทท.สามารถใช้งานได้ปกติ

6 . ทดสอบการใช้งาน

ผู้รับผิดชอบ

ร.อ. ศรัณย์ภัสส์ วรธงไชย

วิธีปฏิบัติ

› ทดสอบการใช้งาน

- ๑ ผู้รับมอบหมาย

พ.อ.อ. ทนงศักดิ์ ประกอบกัน

- ๑ เวลาดำเนินการ
 - 1.00 ชั่วโมง
- ๑ ไฟล์แนบ/เอกสารประกอบ

48408224.jpg

48411959.jpg

- ๑ รายละเอียด
 - ทดสอบการใช้งานเครื่องคอมพิวเตอร์หลังจากตรวจสอบ
- ๑ ระเบียบ คำสั่ง ข้อบังคับ
 -
- ๑ องค์ความรู้ที่ใช้ในการทำงาน
 - สามารถทดสอบการใช้งานเครื่องคอมพิวเตอร์หลังจากตรวจสอบ
 - มีความรู้เรื่องทดสอบการใช้งานเครื่องคอมพิวเตอร์
- ๑ ข้อควรปฏิบัติ/ข้อควรระวัง
 - ทดสอบการใช้งานโปรแกรมให้สามารถใช้งานได้ปกติ
- ๑ ปัญหาที่พบในการทำงาน
 - เครื่องคอมพิวเตอร์ไม่สามารถอัปเดตวินโดวส์ได้
- ๑ ผลงาน
 - เครื่องคอมพิวเตอร์โรงเรียนครุฑหารสามารถใช้งานได้ปกติ

เอกสารประกอบ

-